

Nr

A

B

C

D

E

H

I

J

K

L

M

O

P

R

S

T

U

V

W

X

Z

1. Obiekt zabytkowy

PLEBANIA

2. Miejscowość

AM. WŁOSZAKOWICE

WŁOSZAKOWICE

3. Wiek

A-52a pol. XIX. s.

4. Styl

5. Kubatura m<sup>3</sup>

~ 330

6. Powierzchnia w m<sup>2</sup> ~ 100

a) zabytkowa:

b) użytkowa:

20. Przynależność administracyjna

a) województwo

Poznań

b) powiat

Leszno

c) gmina

Włoszakowice

7. Materiał budowlany

przed zniszczeniem

po odbudowie

11. Ilość budynków

1

14. Grunty należące do zabytku:

ha

a) ściany

cegła

b) sklepienia

c) stropy

"

d) więzania dachu

drewno

e) krycie dachu

dachówka

12. Ilość kondygnacji

1

13. Użytkowanie wnętrza według ilości:

a) izb mieszkalnych

4

b) innych pomieszczeń

3

c) piwnic

a) ogrody stylowe

b) sady i grunty uprawne

c) lasy

d) wody

e) inne

21. Stacja

nazwa stacji

odległość od stacji w km

a) kolejowa

WŁOSZAKOWICE

b) autobusowa

"

22. Właściciel i jego adres

Właściciel: rynek - Kant.  
(Kantor Petr. Poznań)

8. Wyposażenie architektoniczne

15. Przeznaczenie pierwotne budynku

mieszkalne

16. Użytkowanie w latach ubiegłych

"

17. Użytkowanie obecne

"

18. Nadaje się do użycia na:

cele

"

9. Autorzy i data budowy i przebudowy

A-52a pol. XIX. s.

19. Data, rodzaj i stopień zniszczeń i odbudowy

Data

O P I S

znisz-  
czenia  
o/oodbu-  
dowa  
o/o

VIII. 1939 r.

mieszkalne

XI. 1939 r.

"

XII. 1945 r.

"

X 1913

Stan dobry

VIII. 1965

STAN DOBRY

10. Udostępnienie

dostępna

24. Inwestor i jego adres:

25. Rejestr zabytku nr

489/1058

rok

26.03.1970

miejsce przechowywania

26. Nazwa księgi hipotecznej

27. Numer hipoteczny

28. Akta

29. Fotografie

brak

30. Inwentaryzacja pomiarowa

OŚRODEK  
DOKUMENTACJI  
ZABYTKÓW



Z

X

W

V

U

T

S

R

P

M

L

K

J

I

H

F

E

D

C

B

A

Nr

## 31. Szkic sytuacyjny, plan schematyczny, uwagi opisowe, fotografia

Opis obiektu:

Potoczna na pd.-wch. od leśniczówki. Zwró-  
cona frontem na zach. Murowana z regular-  
nym wykończeniem. Parterowa, 7-oknowa, zorientowa-  
na planie prostokąta. Na osi od zach. wej-  
ście. Od pd. przybudówka.  
Dach dwuspadowy z narożnikami, łaty  
dachowe.

## 32. Przebieg prac konserwatorskich

rok	Wyszczególnienie prac	Koszt tys. zł

33. Koszty  
w tys. zł

przewidywane

rzeczywiste


## 34. Inspekcje

7.08.1959

Anderzej Fabierkiewicz

36. Wypełnił dnia 23.5.1955.

P. Moniewski T. Kozłowski

37. Sprawdził dnia

27.VIII.1955 1/1/Alinowski





Z

X

W

V

U

T

S

R

P

O

M

L

K

J

I

H

G

F

E

D

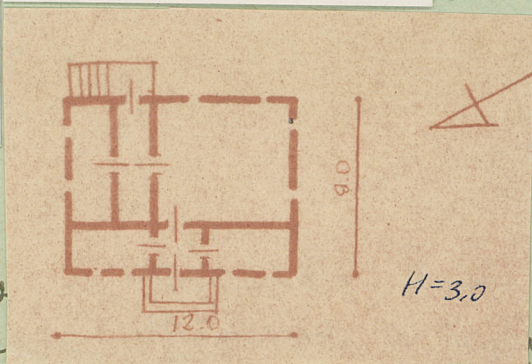
C

B

A

Nr

## 31. Szkic sytuacyjny, plan schematyczny, uwagi opisowe, fotografia



## Opis obiektu:

Parterowa na pol.-w.  
koma frontem na z.  
północną. Parterowa, 7-osiowa, antenowa  
na planie prostokąta. Na osi od zach. rejs  
cie. Od pol. przybudówka.  
dach dwuspadowy z nasostkami, bryła  
domowa.

## 32. Przebieg prac konserwatorskich

rok	Wyszczególnienie prac	Koszt tys. zł

33. Koszty  
w tys. zł

## przewidywane

## rzeczywiste


## 34. Inspekcje

7.08.1973

Anderzej Fabierkiewicz

36. Wypełnił dnia 23.5.1975.

A. Mianiewski T. Mianowski

37. Sprawdził dnia

27. VII 1975 1/1/Alinowski.

