

VIELKOPOLSKIE

1. Obiekt

wiatrak - koźlak

2. Czas powstania

1 poł. XIX w.

3. Miejscowość

BUKOWIEC GÓRNY

ul. Wiatraczna

18136

4. Adres przy drodze do
Krzycka Wielkiego

nr hipoteczny

5. Przynależność administracyjna

województwo Leszno

gmina Włoszakowice

6. Poprzednie nazwy miejscowości

7. Przynależność administracyjna
przed 1.VI.1975

województwo poznańskie

powiat Leszno

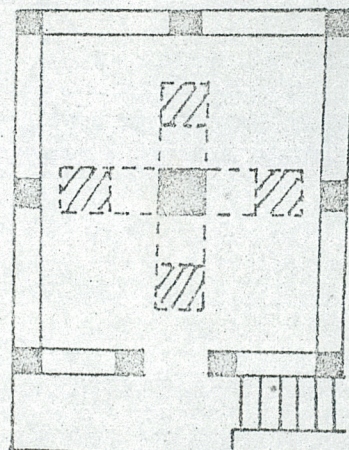
8. Właściciel i jego adres



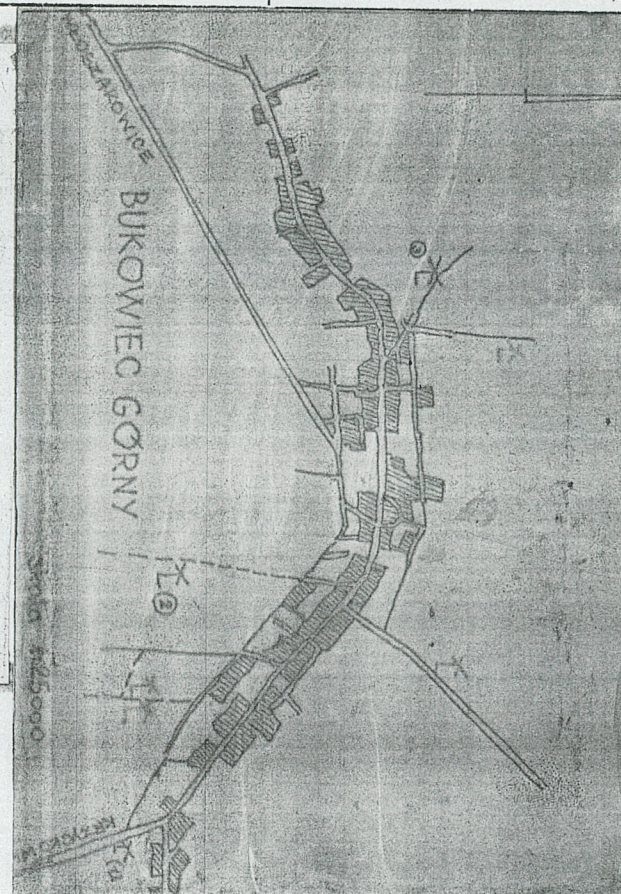
9. Użytkownik i jego adres

10. Rejestr zabytków

Nr 1075/A data 28.03.88



skala 1:100



autor zdjęć
data wykonania
miejsce przechowywania negatywów

Pierwotnie znajdował się w Boszkowie, skąd na początku XX w. został przewieziony na obecne miejsce przez ojca [REDAKTOWANO] [REDAKTOWANO] który jest obecnie jego właścicielem od 1921 r. Nieużytkowany od 1962 r.

Wykonany z drewna wiatrak typu koźlak usytuowany jest przy drodze prowadzącej do Krzycka Wielkiego. Podstawę wiatraka stanowi pionowa oś /tzw. słup/ osadzona na czterech skrzyżowanych belach i związana z nimi za pomocą zestrzałów, tworząc tzw. koziół. Koziół wsparty na fundamencie z kamienia polnego na podmurówce /w kształcie krzyża/ z cegieł stanowi część nieruchomą wiatraka. Osadzony na koźle dwukondygnacyjny budynek założony na planie zbliżonym do kwadratu /4,40 m x 4,90 m/ posiada konstrukcję szkieletową. Budynek jest częścią ruchomą poruszaną przy pomocy dyszla umieszczonego w dolnej partii budynku. Ściany szalowane są deskami oraz gontem /ściana wietrzna Całość nakryta jest dwuspadowym dachem gontowym o konstrukcji krokwiowej, ze ściętym szczytem od strony ściany wietrznej. Na wysokości pierwszej kondygnacji znajduje się wejście do budynku poprzedzone galerią. Na osi tej kondygnacji występuje słup podtrzymujący mącznicę. Na niej w drugiej kondygnacji spoczywają dwa młyńskie kamienie /górny i dolny/. Tu również mieści się wał napędowy z kołem pałecznym. Na zewnątrz od strony ściany wietrznej znajdują się trzy śmigła typu żaluzjowego umocowane na głowicy wału napędowego. Komunikacja między kondygnacjami rozwiązana przy pomocy jednobiegowych schodów wewnętrznych. Wiatrak posiada piorunochron.

4. Kubatura 270 m ³	15. Powierzchnia użytkowa 43,2 m ²	16. Przeznaczenie pierwotne wiatrak	17. Użytkowanie obecne nieużytkowany
3. Prace budowlane i konserwatorskie, ich przebieg i dokumentacja Prace konserwacyjne przeprowadzane przez właściciela w zakresie zaspakajania najpilniejszych potrzeb.		19. Stan zachowania (fundamenty, ściany zewnętrzne, ściany wewnętrzne, sklepienia, stropy, konstrukcje dachowe, pokrycie dachu, wyposażenie i instalacje) Stan dobry. Oszalowanie ścian w dolnej partii oraz pokrycia dachowe, śmigła, galeria uszkodzone. Brak jednego śmigła i schodów zewnętrznych. Konstrukcja nośna zachowana w stanie dobrym.	
0. Najpilniejsze postulaty konserwatorskie Naparwa dachu i oszalowania.			

Akta archiwalne (rodzaj akt, numer i miejsce przechowywania)

Karta ewidencyjna WKZ - Poznań
Urząd Wojewódzki

22. Bibliografia

Zróżdła ikonograficzne i fotografie (rodzaj, miejsce przechowywania, sygnatury)

24. Uwagi różne

25. Wypełnił

mgr Witold Omieczyski

26. Sprawdził

1. Miejscowość

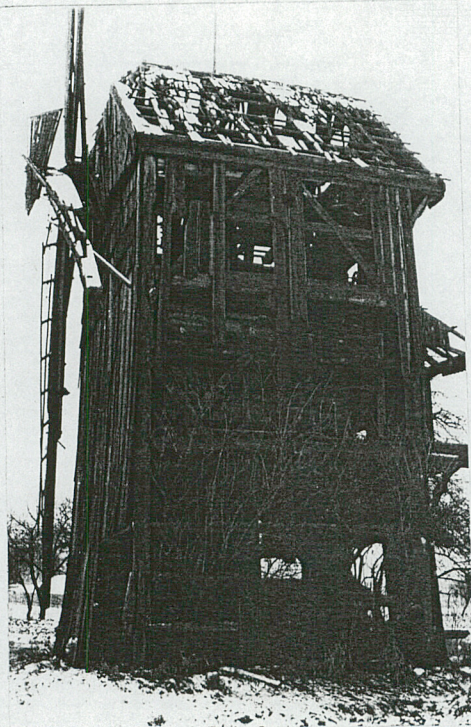
UKOŁWIEC GÓRNY

2. Obiekt (nazwa jak w karcie)

II wiatrak XIX

3. Zawartość wkładki (nazwa obiektu lub materiału uzupełniającego)

zdjęcia



02. 1996

Wkładkę założył: Katarzyna Wacławska, 04, 1996 r.
imię, nazwisko, data

Miejsce przechowywania negatywów: