



Nr

A

B

C

D

E

F

G

H

I

J

K

L

M

N

O

P

R

S

T

U

V

W

X

Y

Z

1. Obiekt zabytkowy

„Pastorówka”

2. Miejscowość

Mysie

3. Wiek

XIX

4. Styl

bezystylowa

5. Kubatura m<sup>3</sup>

725

6. Powierzchnia w m<sup>2</sup>

a) zabytkowa:

b) użytkowa: 150

20. Przynależność administracyjna

a) województwo

poznańskie

b) powiat

Chodzież

c) gmina

miasto Mysie

7. Materiał budowlany

przed zniszczeniem

po odbudowie

11. Ilość budynków

1

14. Grunty należące do zabytku:

ha

a) ściany

drewno  
cegła

-

12. Ilość kondygnacji

1

a) ogrody stylowe

-

b) sklepienia

cegła

-

13. Użytkowanie wnętrza według ilości:

b) sady i grunty uprawne

-

c) stropy

drewno

-

a) izb mieszkalnych

10

c) lasy

-

d) wiązania dachu

drewno

-

b) innych pomieszczeń

3

d) wody

-

e) krycie dachu

dachówka

-

c) piwnic

3

e) inne

-

8. Wyposażenie architektoniczne

brak.

15. Przeznaczenie pierwotne budynku

mieszkalne

16. Użytkowanie w latach ubiegłych

jw.

17. Użytkowanie obecne

mieszkania, apteka.

18. Nadaje się do użycia na

jw.

9. Autorzy i data budowy i przebudowy

bud. w poł. XIX w.

19. Data, rodzaj i stopień zniszczeń i odbudowy

Data

O P I S

znisz-  
czenia  
%odbu-  
dowa  
%

VIII. 1939 r.

niezniszczony

XI. 1939 r.

jw.

XII. 1945 r.

jw.

VII. 1959 r.

stan dobry.

10. Udostępnienie

codziennie.

21. Stacja

nazwa stacji

odległość od  
stacji w km

a) kolejowa

Mysie

1

(b) autobusowa

jw.

22. Właściciel i jego adres

P.M.R.N.

Mysie.

23. Użytkownik i jego adres

jw.

24. Inwestor i jego adres

-

25. Rejestr zabytku nr A - 598

rok 10.05.1989 miejsce przechowywania

26. Nazwa księgi hipotecznej

27. Numer  
hipoteczny

28. Akta

29. Fotografie

W.K.Z.

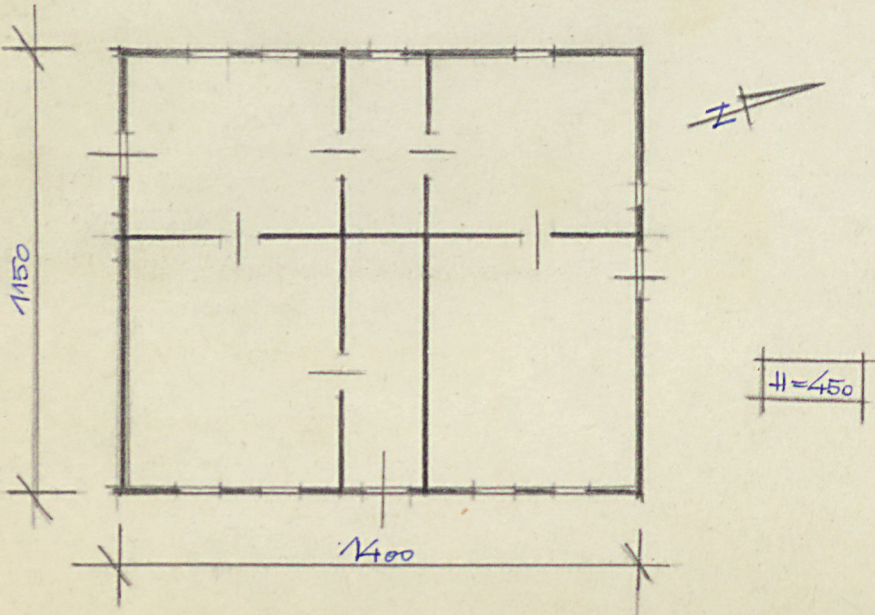
30. Inwentaryzacja pomiarowa



31. Szkic sytuacyjny, plan schematyczny, uwagi opisowe, fotografia



Dom na planie prostokąta, kalenicowy, dwutraktowy.  
Parterowy, z częściowo zamieszkałym poddaszem.  
Dach dwuspadowy. Ściany z muru pruskiego na  
podmurówce kamiennej.



32. Przebieg prac konserwatorskich

Wyszczególnienie prac	Koszt tys. zł

34. Koszty w tys. zł	przewidywane	rzeczywiste

34. Inspekcje

35. Uwagi różne

36. Wypełnił dnia

mgr Henryk Kondziela

37. Sprawdził dnia