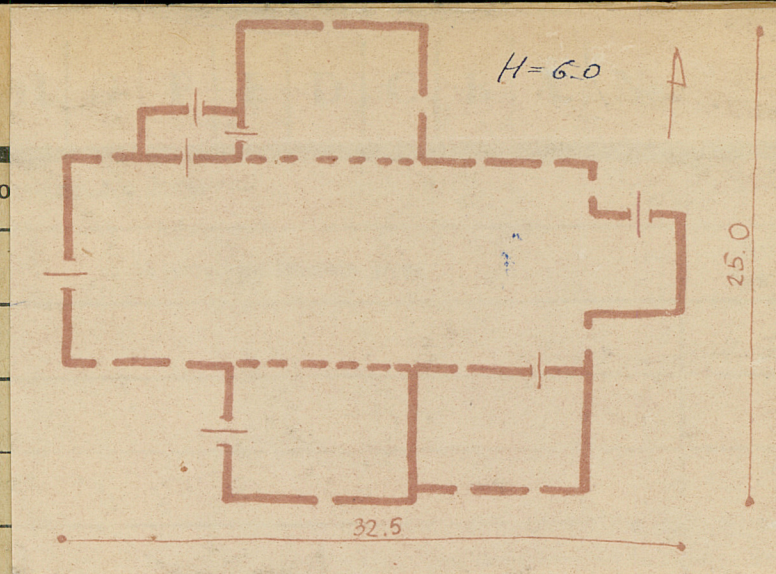


Z Y X W V U T S R P O N M L K J I

31. Szkic sytuacyjny, plan



prac ko



Opis obiektu:

Orientowany. Murowany z cegły, pokryty dachem, na podmurówce. Cegła stara założona na planie prostokąta / ramiona transeptu - 1930 / Fasada zach. jednosiłowa z ryzalitem. Zwieńczona trójkątnym szczytem. Fasada wsch. z trójkątnym szczytem, z owalnym otworem okiennym i napisem: 9 Miu 2 den 18 FB 25 Aug. Psm B. Na ołtarzu zakryta. Wnętrze murowane. Dachy dwuspadowe, dachostokowe. Nad nawą sygnaturka. W murze dookoła ołtarza cmentarz kościelny - brama.

Bibliografia:

J. Łukaszewicz: Krótki opis kościołów parochialnych... Poznań 1854.
St. Kozierowski: Schematyzm historyczny... W-wa 1935

33. Koszty
w tys. zł

przewidywane

rzeczywiste

34. Inspekcje 7.7.1956.

K. Jurek.

7.09.1958

Andrzej Fabierkiewicz

35. Uwagi różne

36. Wypełnił dnia 13.7.1956.

R. Jurek.

37. Sprawdzał dnia

27 VII 1965 1/1/Alimowski

