

Nr

A B C D E F G H I J K L M N O P R S T U V W X Y Z

Komin

1. Obiekt zabytkowy

zamek (fragment skrydła po d. zniszczeniu)

2. Miejscowość

WYSZYNA

3. Wiek

XVI

4. Styl

gotycki

5. Kubatura m³2145 m³6. Powierzchnia w m²a) zabytkowa: 357,5 m² b) użytkowa:

20. Przynależność administracyjna

a) województwo poznańskie

b) powiat

Turek

c) gmina

Władysławów

7. Materiał budowlany

przed zniszczeniem

po odbudowie

11. Ilość budynków

4

14. Grunty należące do zabytku:

ha

a) ściany

cegła

12. Ilość kondygnacji

1

a) ogrody stylowe

b) sklepienia

cegła

13. Użytkowanie wnętrza według ilości:

b) sady i grunty uprawne

13 ha.

c) stropy

drewno

a) izb mieszkalnych

6

c) lasy

d) więzania dachu

drewno

b) innych pomieszczeń

2

d) wody

e) krycie dachu

dachówka

c) piwnic

3

e) inne

21. Stacja

nazwa stacji

odległość od stacji w km

a) kolejowa

Koto

23 km.

b) autobusowa

Pioninow

2,3 km.

22. Właściciel i jego adres

8. Wyposażenie architektoniczne

15. Przeznaczenie pierwotne budynku

dom mieszkalny

16. Użytkowanie w latach ubiegłych

— " —

17. Użytkowanie obecne

— " —

18. Nadaje się do użycia na:

— " —

23. Użytkownik i jego adres

Smolinski Sielski
pt. Wyszyna pow. Turek.

24. Inwestor i jego adres:

9. Autorzy i data budowy i przebudowy

w XVI - przebudowany w XIX.

19. Data rodzaj i stopień zniszczeń i odbudowy

Data	OPIS	zniszczenia o/o	odbudowa o/o
VIII. 1939 r.	obniżony do poziomu, dach dwuspadowy		
XI. 1939 r.	— " —		
XII. 1945 r.	— " —		
	zniszczone dach, psujące się sufity i mury.		
1960	STAN DOBRY		
12-V-1969	STAN DOBRY		

25. Rejestr zabytku nr KI.W-73/9/54rok 31.1.64 miejsce przechowywania
nr. poz. 412

26. Nazwa księgi hipotecznej

Komin 1202.

27. Numer hipoteczny

28. Akta

BRAK

29. Fotografie WOJ. KONSERWATOR POZNAŃ

30. Inwentaryzacja pomiarowa
WOJ. KONSERWATOR POZNAŃ

10. Udostępnienie zamieszkały

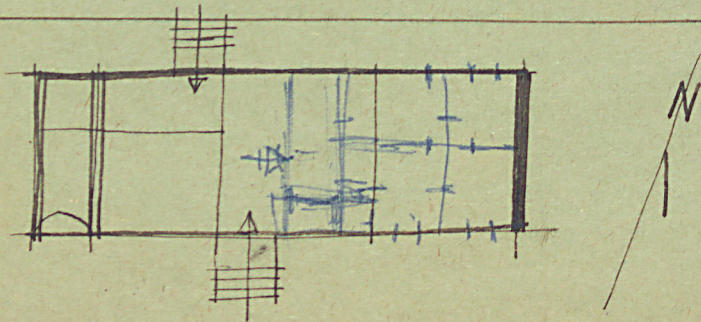
BŚRODEK
DOKUMENTACJI
ZABYTKÓW

[illegible]

Położony na sztucznej wyspie, otoczony fosą. Na planie prostokąta. Budynek skrócony, obniżony do poziomu parteru na wysokich sklepionych piwnicach, od prawej nowsza przybudówka. Nakryty dachem dwuspadowym dachem. Wnętrze przedzielone nowszymi ściankami. Dawna sien, nad piwnicą, sklepiona beczkowo.



34. Inspekcje



35. Uwagi różne

36. Wypełnił dnia 10. VIII 1953.

Mrs. Michalina Kucuzala.

37. Sprawdził dnia 1960

12.V. 1967
18/11/1967

skala: 1:200

2280

780

410

