

Nr

IV

A

B

C

D

F

G

H

I

J

K

L

M

O

P

R

S

T

U

V

W

X

Z

1. Obiekt zabytkowy

DOM ul. Poznańska 23 / Marchlewskiego 4

2. Miejscowość

WĄGROWIEC

3. Wiek

I p. XIX

4. Styl

Klasycystyczny

5. Kubatura m<sup>3</sup>

837

739

6. Powierzchnia w m<sup>2</sup>

180

a) zabytkowa: 166 b) użytkowa:

20. Przynależność administracyjna

a) województwo poznańskieb) powiat wągrowiecki

c) gmina

7. Materiał budowlany

przed zniszczeniem

po odbudowie

11. Ilość budynków

1

14. Grunty należące do zabytku:

ha

a) ściany

cegła tynkow.

12. Ilość kondygnacji

1

a) ogrody stylowe

b) sklepienia

—

13. Użytkowanie wnętrza według ilości:

b) sady i grunty uprawne

c) stropy

DRENO

a) izb. mieszkalnych

6

c) lasy

d) więzania dachu

drewno

b) innych pomieszczeń

2

d) wody

e) krycie dachu

Dachówka

c) piwnic

4

e) inne

21. Stacja

nazwa stacji

odległość od stacji w km

a) kolejowa

Wągrowiec

b) autobusowa

- u -

22. Właściciel i jego adres

MRN. WĄGROWIEC

8. Wyposażenie architektoniczne

BRAK

15. Przeznaczenie pierwotne budynku

mieskalne

16. Użytkowanie w latach ubiegłych

mieskalne

17. Użytkowanie obecne

mieskalne

18. Nadaje się do użycia na:

mieskalne

23. Użytkownik i jego adres

prywatny

24. Inwestor i jego adres:

A-222

9. Autorzy i data budowy i przebudowy

Dom budowany w I p. XIX w.

19. Data, rodzaj i stopień zniszczeń i odbudowy

Data

OPIS

znisz-  
czenia  
o/oodbu-  
dowa  
o/o

VIII. 1939 r.

Nierusznomy

XI. 1939 r.

Nierusznomy

XII. 1945 r.

Nierusznomy

X 1959 r.

NIEZNISZCZONY

IX. 66

Rem. wymaga konstr. i tynki elewacji

25. Rejestr zabytku nr

1766

rok

17.07.1970

miejsce przechowywania

BRAK

26. Nazwa księgi hipotecznej

27. Numer hipoteczny

MERN

28. Akta

29. Fotografie

BRAK

30. Inwentaryzacja pomiarowa

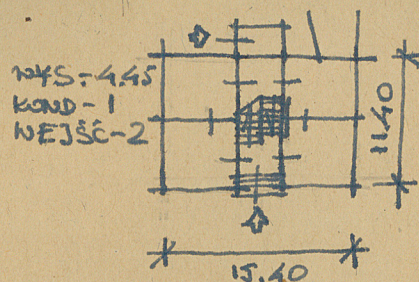
BRAK

10. Udostępnienie

Dostępny do poroz.  
sie z właścicielem.OŚRODEK  
DOKUMENTACJI  
ZABYTKÓW



Z X W V U T S R Q P O N M L K J I H G F E D C B A



# Przebieg prac konserwatorskich

Ok	Wyszczególnienie prac	Koszt tys. zł

33. Koszty w tys. zł	przewidywane	rzeczywiste

## 34. Inspekcje

## 35. Uwagi różne

## 36. Wypełnił dnia

*H. Sygrydyński*  
X. 1955 *St. Kucharski*

## 37. Sprawdził dnia

WZMP. X. 59 *Armand*  
*St. B.*

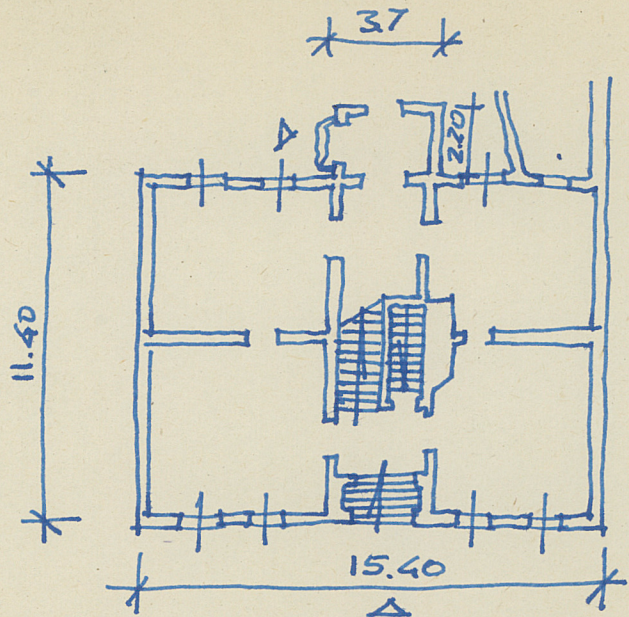
IX. 66

*Pir*

Dom murowany, tynkowany, parterowy, na  
miejscu prostokąta, 5-wiosnowy, z wejściem we  
wnożce na ozi, nad wejściem lukarna, układ  
wnożca dwustronny. Kładzie dachem nie-  
wzrostowym, drewnianym.



skala: 1:250



WYS - 4.45  
KOND - 1  
WĘDŁE - 2

VLICA POZNANSKA