

1. Obiekt

DWOREK

2. Czas powstania

1 poł. XIXw.

3. Miejscowość

WŁADYSŁAWÓW

11. Zdjęcia, rzut, przekrój, sytuacja, orientacja

4. Adres

Władysławów
ul. Kaliska 10

nr hipoteczny

5. Przynależność administracyjna

województwo konin

gmina Władysławów

6. Poprzednie nazwy miejscowości

7. Przynależność administracyjna
I VI 1975

województwo poznańskie

iat turecki

14.25 Właściciel i jego adres

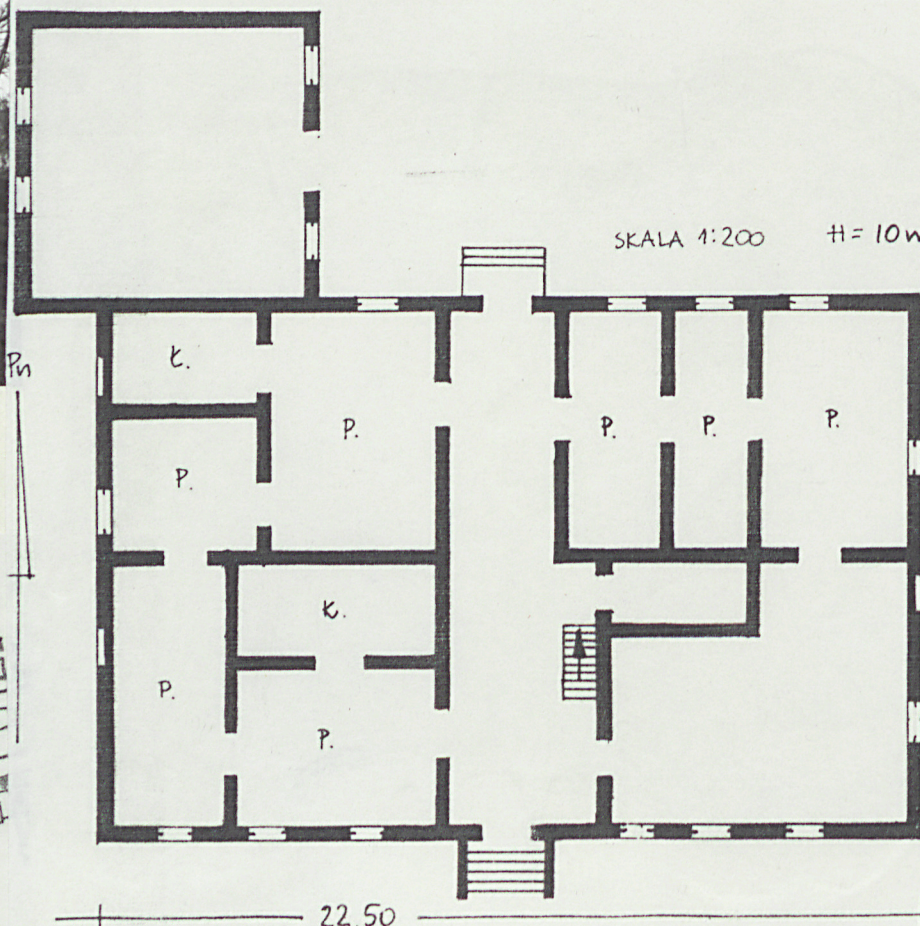
p. Troszczyński
Władysławów ul. Kaliska 10

9. Użytkownik i jego adres

J.W.

10. Rejestr zabytków

Nr 407/149 data 3.06.1988r.



FASADA.



12. Autorzy, historia obiektu, określenie stylu.

Dworek został zbudowany w pierwszej połowie XIX wieku.

13. Opis (sytuacja, materiał i konstrukcja, rzut, bryła, elewacje, wnętrze, wyoszaenie, instalacje)

Sytuacja obiektu

Budynek dworku usytuowany jest po pn.-zach. stronie ulicy, nieco cofnięty od niej i otoczony ogrodem. Stoi w odległości około 100m na pd.-zach. od dawnego kościoła ewangelickiego i około 500m na pd.-zach. od kościoła p.w. Michała Archanioła. Jest wolnostojący i zajmuje pd.-wsch. część działki.

Materiał i technika

Murowany z cegły, otynkowany. Stropy drewniane, więźba dachowa drewniana, krokwiowo-płatwiowa. Schody na poddasze drewniane. Podłogi z drewnianych desek. Dach kryty jest eternitem. Zachowane okna są ościeżnicowe, sześciopodziałowe ze ślemieniem.

Plan

Wydłużonego prostokąta o wymiarach 22,50m x 14,25m. Na osi budynku znajduje się sień przelotowa. Po obu stronach sieni w dwóch traktach rozmieszczone są pomieszczenia mieszkalne. Od pn.-zach. przylega przybudówka, na planie prostokąta.

Bryła

Zwarta. Budynek dworu jest jednokondygnacyjny z poddaszem. Przykryty jest dachem dwuspadowym, naczółkowym. Od pn.-zach. przylega parterowa przybudówka, przykryta dachem płaskim. Budynek dworu jest wolnostojący i podpiwniczony.

Opis wnętrza

Na osi budynku znajduje się sień przelotowa, ze schodami na poddasze w trakcie przednim. Po obu stronach sieni rozmieszczone są pomieszczenia mieszkalne o zróżnicowanej wielkości.

Opis zewnętrzny

Fasada, elewacja pd., jest jednokondygnacyjna, siedmioosiowa. Zdobiona jest boniowaniem, w partii środkowej lico muru jest gładkie. Okna obramowane są gładkimi opaskami, nad drzwiami trójkątne zwieńczenie. Na osi fasady szerokie schody prowadzące do drzwi wejściowych. Fasada zwieńczona jest profilowanym gzymsem podokapowym.

Elewacja pn., jest jednokondygnacyjna, pięcioosiowa z parterową przybudówką od zach. Do drzwi wejściowych prowadzą schody z podestem. Elewacja zwieńczona jest

<p>14. Kubatura</p> <p>2048 m³ pnyb. 204 m³</p>	<p>15. Powierzchnia użytkowa</p> <p>384 m² pow.przybudówki 51 m²</p>	<p>16. Przeznaczenie pierwotne</p> <p>mieszkalne</p>	<p>17. Urzytkowanie obecne</p> <p>mieszkalne</p>
<p>18. Prace budowlane i konserwatorskie, ich przebieg i dokumentacja</p>		<p>19. stan zachowania (fundamenty, ściany zewnętrzne, ściany wewnętrzne, sklepienia, stropy konstrukcje dachowe, pokrycie dachu, wyposażenie i instalacje)</p> <p>Fundamenty, ściany wewnętrzne i zewnętrzne są zawilgocone. Wilgotne zacieki widoczne są na elewacji domu. Stropy, konstrukcja i pokrycie dachu w dobrym stanie technicznym.</p> <p>Wyposażenie, zachowana stolarka okienna w znacznym stopniu zniszczona.</p> <p>Instalacje w dobrym stanie technicznym.</p> <p>20. Najpilniejsze postulaty konserwatorskie</p>	

1. Miejscowość WŁADYSŁAWÓW	2. Obiekt (nazwa jak w karcie) DWOREK ul. Kaliska 10	3. Zawartość wkladki (nazwa obiektu lub materiału uzupełniającego) Uzupełnienie materiału karty ewidencyjnej - ciąg dalszy punktu 13, zdjęcia i plany
-------------------------------	--	---

c.d. pkt-u 13

profilowanym gzymsem podokapowym.

Elewacja szczytowa wsch., jest dwukondygnacyjna. Pierwsza kondygnację od partii szczytu oddziela gładki gzymś. Pierwsza kondygnacja jest trzyosiowa. Okno w osi środkowej jest zamurowane. Kondygnacja druga jest pięcioosiowa. Dwa okna skrajne są zamurowane. Po bokach kondygnacji dwa otwory okienne półokrągłe. Elewacja zwieńczona jest odcinkiem profilowanego gzymsu podokapowego.

Elewacja szczytowa zach., jest dwukondygnacyjna. Kondygnacje oddzielone są płaskim gzymsem. Pierwsza kondygnacja jest trzyosiowa. Dwa okna skrajne są zamurowane. Od pn. przylega parterowa przybudówka. Okna przybudówki zamknięte są od góry półokrągło. Druga kondygnacja jest pięcioosiowa. Dwa skrajne okna są zamurowane. Po bokach kondygnacji dwa okna półokrągłe. Elewacja zwieńczona jest odcinkiem profilowanego gzymsu podokapowego.

Wyposażenie

Z dawnego wyposażenia zachowała się stolarka okienna (częściowo).

Instalacje

Dom ma instalacje wodno-kanalizacyjną (szambo) i elektryczną. Ogrzewany jest piecami węglowymi.

Wkładkę założył: mgr A. Konieczna, grudzień 1990 r.

(imię, nazwisko, data)

Wzór ODZ 1973 r.

Miejsce przechowywania negatywów:



ELEWACJA PN.



ELEWACJA WSCH.



ELEWACJA ZACH.

