

Nr

A B C D E F G H I J K L M N O P R S T U V W X Y Z

1. Obiekt zabytkowy

PLEBANIA

2. Miejscowość

gm. WŁADYSŁAWOW
RUSOCICE

3. Wiek

XIX

4. Styl

KLASYCYSTYCZ.

5. Kubatura m³

482

6. Powierzchnia w m²

a) zabytkowa: 161 b) użytkowa: 161

20. Przynależność administracyjna

a) województwo POZNAŃ

b) powiat TUREK

c) gmina WŁADYSŁAWOW

7. Materiał budowlany

Przed zniszczeniem

Po odbudowie

11. Ilość budynków

1

14. Grunty należące do zabytku:

ha

a) ściany

CEGLA

b) sklepienia

12. Ilość kondygnacji

1

a) ogrody stylowe

b) sady i grunty uprawne

1

c) stropy

DREWNO

13. Użytkowanie wnętrza według ilości:

a) izb mieszkalnych

10

c) lasy

d) więzania dachu

DREWNO

b) innych pomieszczeń

1

d) wody

e) krycie dachu

DACHOWKA

c) piwnic

2

e) inne

21. Stacja

Nazwa stacji

Odległość od stacji w km

a) kolejowa

TUREK

10

b) autobusowa

22. Właściciel i jego adres

PARAFIA RUSOCICE

KOŚCIÓŁ RYM-KAT W POLSCE

8. Wyposażenie architektoniczne

15. Przeznaczenie pierwotne budynku

MIESZKALNE

16. Użytkowanie w latach ubiegłych

MIESZKALNE

17. Użytkowanie obecne

MIESZKALNE

18. Nadaje się do użycia na

MIESZKALNE

23. Użytkownik i jego adres

PARAFIA RUSOCICE

KURIA WŁOCŁAWEK

24. Inwestor i jego adres

WŁAŚCICIEL

9. Autorzy i data budowy i przebudowy

1836 BUDOWA
przebudowa 1856

19. Data, rodzaj i stopień zniszczeń i odbudowy

Data

O P I S

Zniszczenia %

Odbudowa %

VIII.1939 r.

XI.1939 r.

XII.1945 r.

31 XII 60

STAN DOBRY

12. V. 1967

STAN DOBRY

25. Rejestr zabytku Nr

rok miejsce przechowywania

26. Nazwa księgi hipotecznej

BEZ HIPOTEKI

27. Nr hipoteczny

28. Akta

BRAK

29. Fotografie

BRAK

30. Inwentaryzacja pomiarowa

BRAK

10. Udostępnienie

DOBRE

Z Y X W V U

J I H G F E D C B A Nr

31. Szkic sytuacyjny, plan schematyczny

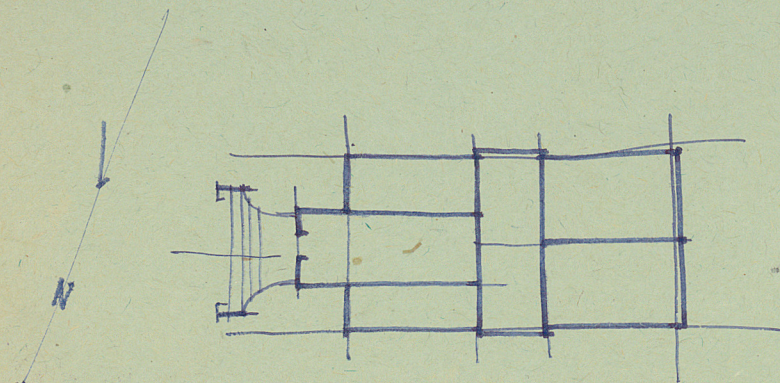


bieg prac konserwatorskich

Wyszczególnienie prac

K o s
tys. z

PLEBANIA JEST BUDYNKIEM PARTEROWYM
Z MIESZKALNYM PODDASZEM; JEST TO
DWTRAKT / DAWNE WEJŚCIE I SIEN'
POŚRODKU / ZLIKWIDOWANE. DACH DWUSPA-
DOWY KRYTY DACHOWIKI
TYNKOWANIE ŚCIAN BONIOWANE



zły
s. zł

Przewidywane

Rzeczywiste

34. Inspekcje

35. Uwagi różne

36. Wypełnił dnia 31 Vm 60

[Signature]

37. Sprawdził dnia 12.V.1964

[Signature]

