

A B C D E F G H I J K L Ł M N O P R S T U V W X Y Z

Nr

18050

WIELKOPOLSKIE

1. Obiekt

S C H R O N   B O J O W Y   /BUNKIER/

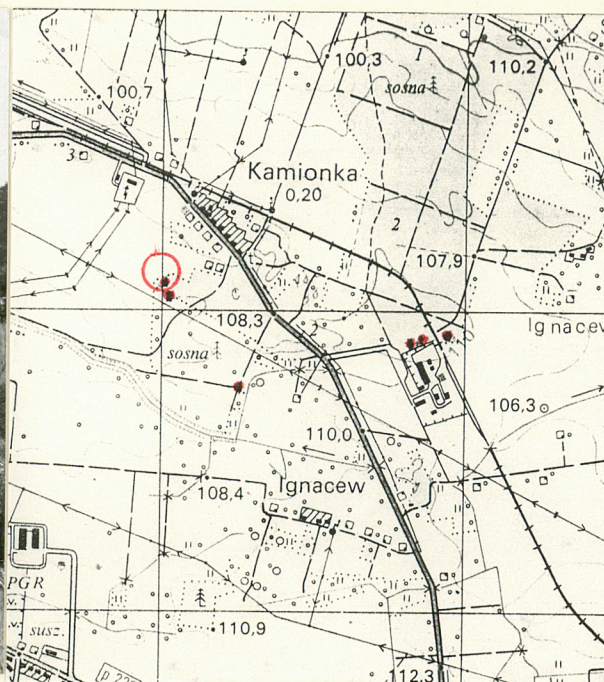
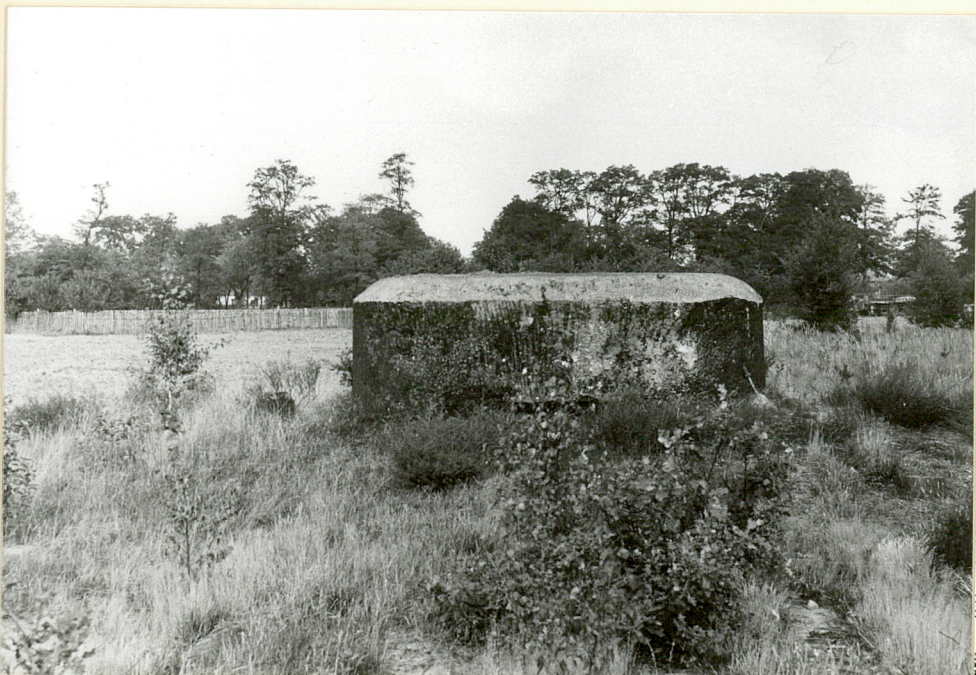
2. Czas powstania

VIII.1939r

3. Miejscowość

K A M I O N K A

11. Zdjęcia, rzut, przekrój, sytuacja, orientacja



4. Adres ok 200m na zach. od drogi  
prowadzącej do odkrywki węgl.

nr hipoteczny .....

5. Przynależność administracyjna

województwo .....konińskie.....

gmina .....Władysławów.....

6. Poprzednie nazwy miejscowości

7. Przynależność administracyjna  
przed 1 VI 1975

województwo .....pozańskie.....

powiat .....Turek.....

8. Właściciel i jego adres  
Admin. Lasów Państwowych  
Nadleśnictwo Turek  
ul.Chopina 70

9. Użytkownik i jego adres

Obiekt nieużytkowany.

10. Rejestr zabytków

Nr ..... data .....



13. Opis (sytuacja, materiał i konstrukcja, rzut, bryła, elewacje, wnętrze, wyposażenie, instalacje)

Sytuacja - w miejscowości Kamionka około 200m na zach. od drogi prowadzącej do odkrywki kopalni węgla brunatnego, na skraju lasu,

Materiał

Konstrukcja - wykonany całkowicie jako monolityczny odlew z żelbetonu zbrojonego prętami o średnicy 20mm, otwór wejściowy nie posiada drzwi, jest on osłonięty ścianą tzw "przelotni" po obu stronach wejścia znajdują się dwa otwory strzelnicze, w ścianie czołowej otwór strzelniczy zwiężający się ku wnętrzu,

Rzut - kształt w rzucie prostokątny, narożniki w ścianie czołowej zaokrąglone, w ścianie tylnej ścięte, ściana "przelotni" przykryta stropem,

Wnętrze - w rzucie prostokątne o wym. 1,6mx2,0m, w ścianie czołowej pod otworem strzelniczym wykonana wnęka umożliwiająca ustawienie ckm-u do strzelania,

Wyposażenie - brak jakiegokolwiek wyposażenia i instalacji.

12. Autorzy, historia obiektu, określenia stylu

Schron wybudowany w sierpniu 1939r. w ramach rozbudowy zasadniczej pozycji obrony armii "Poznań". Wykonawcą była grupa robocza "Koło" w składzie: grupa fortyfikacyjna nr 31 kompania z 68 i 70 pułków piech. oraz 240 robotników. Obiekt był budowany wg założeń "Instrukcji Saperskiej. Umocnienia Polowe cz. 3 zeszyt 2. Schrony żelbetowe i betonowe. Rok 1939."

W czasie kampanii 1939r schron nie był wykorzystywany w celach wojennych, również wojska niemieckie nie wykorzystywały obiektu do w/w celów.

Po zakończeniu działań wojennych aż do dnia dzisiejszego obiekt nie był wykorzystywany/użytkowany/.



14. Kubatura  <div style="text-align: center;">6,08 m<sup>3</sup></div>	15. Powierzchnia użytkowa  <div style="text-align: center;">3,20 m<sup>2</sup></div>	16. Przeznaczenie pierwotne Schron bojowy na 1 ckm + 3 osoby obsługi.	17. Użytkowanie obecne Obiekt nieużytkowany.
18. Prace budowlane i konserwatorskie, ich przebieg i dokumentacja  W latach pięćdziesiątych saperzy Wojska Polskiego zamurowali ściankami z cegły otwór wejściowy i otwór strzelniczy.		19. Stan zachowania (fundamenty, ściany zewnętrzne, ściany wewnętrzne, sklepienia, stropy, konstrukcje dachowe, pokrycie dachu, wyposażenie i instalacje)  <div style="margin-left: 40px;"> - fundamenty       ; zachowane w stanie bardzo dobrym  - ścianyzew.       ;                               j.w.  - ścianywew.       ;                               j.w.  - strop               ;                               j.w. </div>	
		20. Najpilniejsze postulaty konserwatorskie	



21. Akta archiwalne (rodzaj akt, numer i miejsce przechowywania)

24. Uwagi różne

25. Opracował

tekst R. Bąkowski , W. Nadolny 01.03.1995r.

imię, nazwisko, data, podpis

plany, rysunki Waldemar Nadolny 04.02.1993r.

imię, nazwisko, data, podpis

zdjęcia fotogr. Roman Bąkowski 20.03.1995r.

imię, nazwisko, data, podpis

miejsce przechowywania negatywów

KARTA PO WYPEŁNIENIU PODLEGA OCHRONIE NA PODSTAWIE PRZEPISÓW PRAWA AUTORSKIEGO

22. Biblioteka

- "Polskie Siły Zbrojne w drugiej wojnie światowej tom I /Kampania Wrześniowa/. Część I Londyn 1951r.

- "Denkschrift über die Polnische Landesbefestigung". Berlin 1941r.

26. Adnotacje o inspekcjach, informacje o zmianach (daty, imiona i nazwiska wypełniających)

23. Źródła ikonograficzne i fotografia (rodzaj, miejsce przechowywania, sygnatury)

27. Załączniki



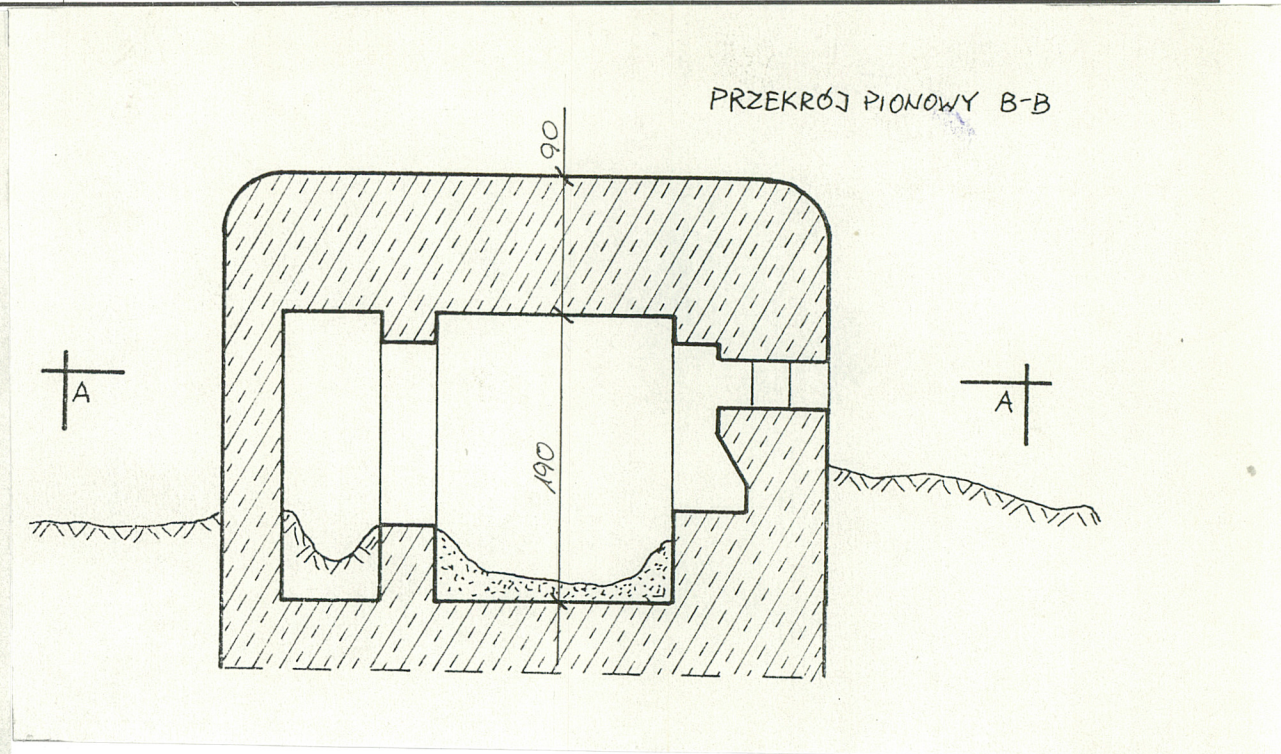
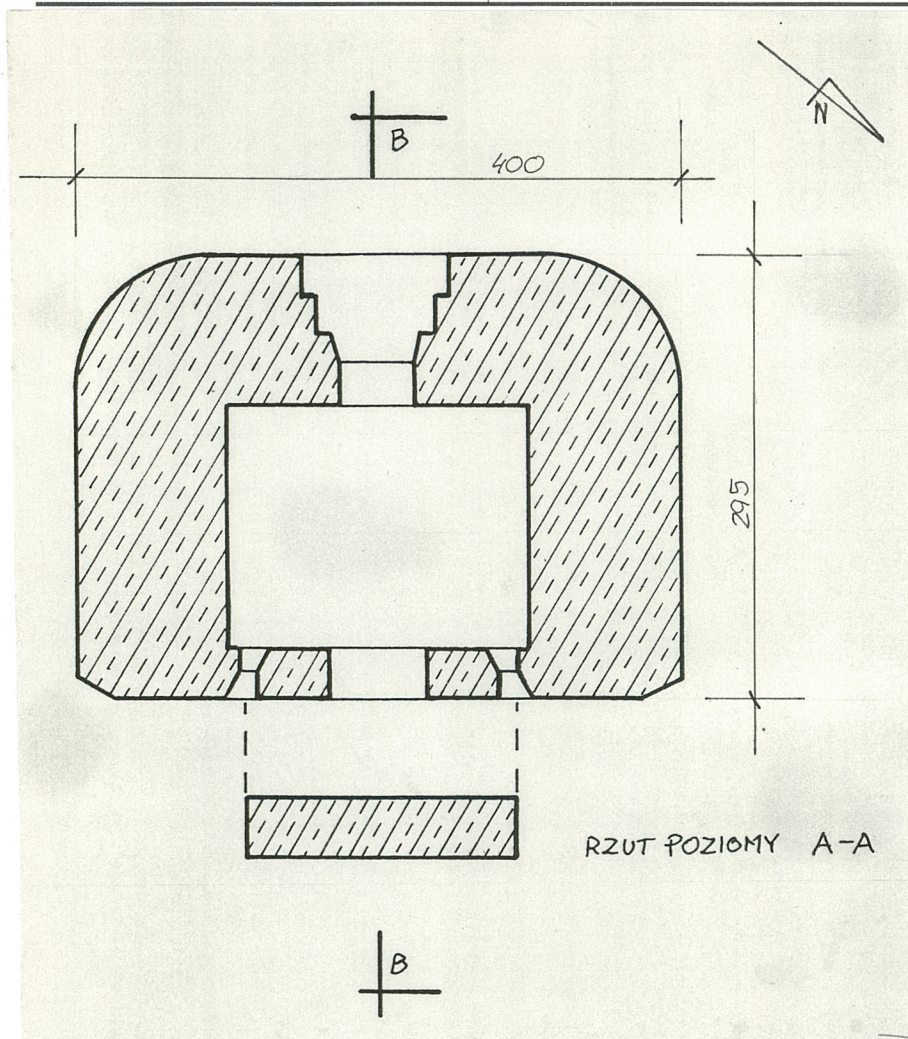
1. Miejscowość

K A M I O N K A

2. Obiekt (nazwa jak w karcie)

Schron bojowy /bunkier/

3. Zawartość wkładki (nazwa obiektu lub materiału uzupełniającego)



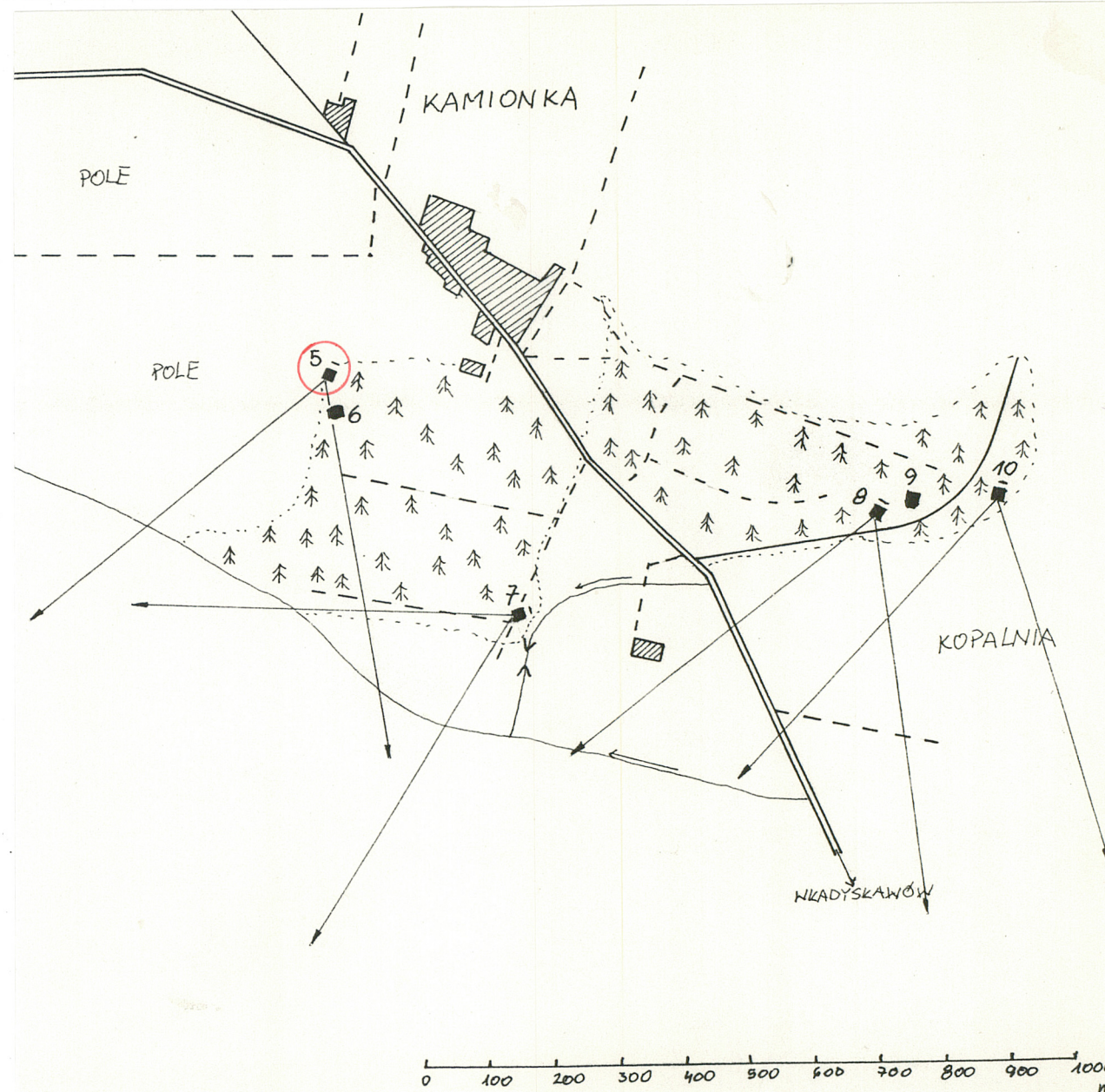
Wkładkę założył: Waldemar Nadolny 20.03.1995r...

(imię, nazwisko, data)

Miejsce przechowywania negatywów: .....



1. Miejscowość	2. Obiekt (nazwa jak w karcie)	3. Zawartość wkładki (nazwa obiektu lub materiału uzupełniającego)
KAMIONKA	Schron bojowy /bunkier/	



Wkładkę założył: Waldemar Nadolny 20.03.1995r.  
(imię, nazwisko, data)

Miejsce przechowywania negatywów: .....