

1. Obiekt

DOM MIESZKALNY /14/
w zespole folwarcznym

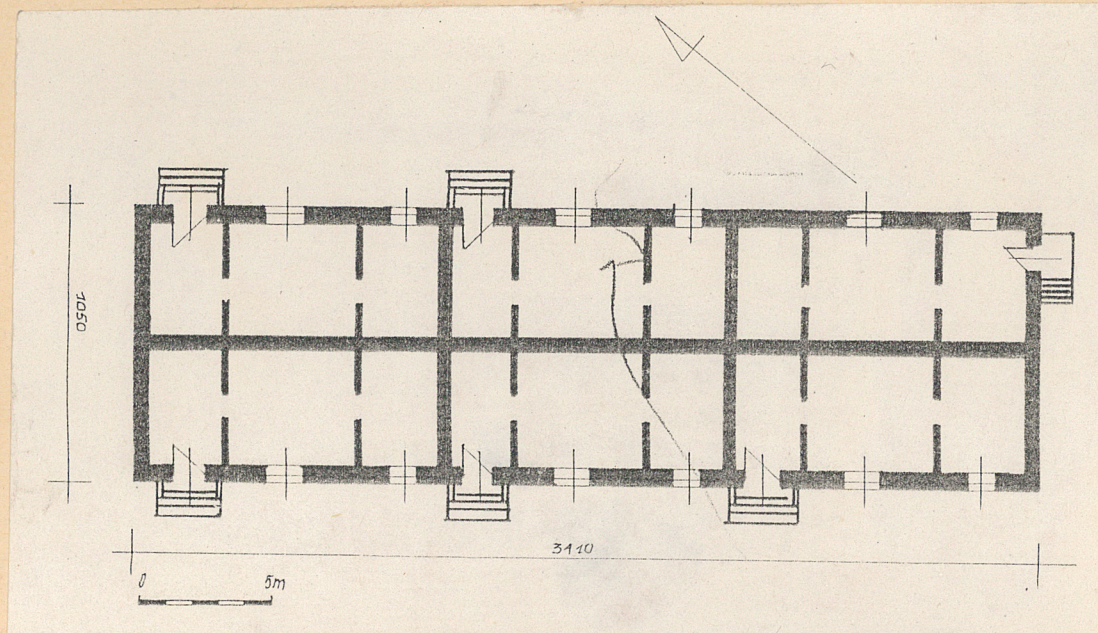
2. Czas powstania

k. XIX w.

3. Miejscowość

C H Y L I N

11. Zdjęcia, rzut, przekrój, sytuacja, orientacja



4. Adres

Chylin 131
62-710 Władysławów

nr hipoteczny

5. Przynależność administracyjna

województwo konińskie

gmina Władysławów

6. Poprzednie nazwy miejscowości

7. Przynależność administracyjna
1 VI 1975

województwo poznańskie

powiat Turek

8. Właściciel i jego adres

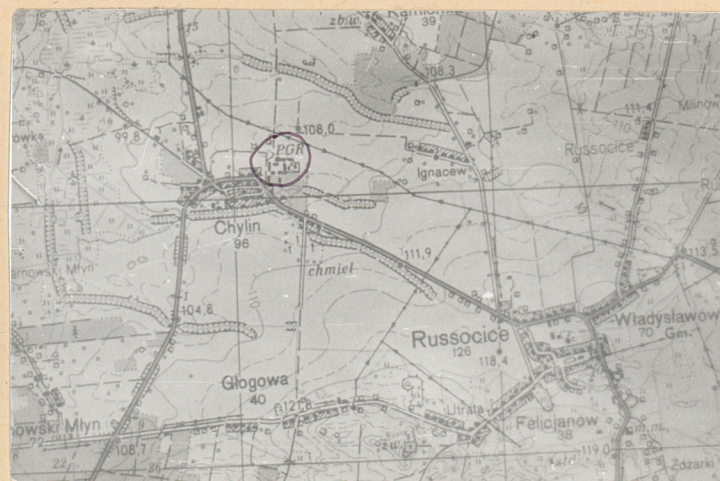
PPGR Brudzyń
p-ta Brudzyń

9. Użytkownik i jego adres

ZR Chylin
62-710 Władysławów

10. Rejestr zabytków:

Nr data



12. Autorzy, historia obiektu, określenie stylu

13. Opis (sytuacja, materiał i konstrukcja, rzut, bryła, elewacje, wnętrze wyposażenie, instalacje)

Dom mieszkalny położony jest po drugiej stronie szosy Władysławów-Konin w stosunku do zespołu folwarcznego/w odległości 5 m od szosy/.

Materiał:

Ściany zewnętrzne i działowe murowane z cegły, w wątku krzyżowym, na zaprawie wapiennej, nieotynkowane.

Strop ceglany, odcinkowy, wsparty na ścianach zewnętrznych i na ścianie biegnącej środkiem wzdłuż budynku.

Wieżba drewniana o konstrukcji płatwiowo-kleszczowej z dwoma ściankami stolcowymi

Dach kryty papą na deskach.

Podłogi drewniane.

Schodów brak.

Otwory okienne w poziomie parteru o wykroju prostokąta leżącego i prostokąta stojącego/wtórne/. Okna: drewniane, skrzynkowe, dwu i trzyskrzydłowe, współczesne.

Dom na planie wydłużonego prostokąta, szerokofrontowy, dwutraktowy o traktach równej głębokości. Dom podzielony na sześć identycznych mieszkań o programie: sieni, kuchnia, pokój.

Bryła obiektu zwarta, niepodpiwniczona, jednokondygnacyjna, z poddaszem użytkowym. Nakryta dachem dwuspadowym o dużym nachyleniu połaci.

Elewacje w dolnej części obiega cokół z cegły. Elewacje szczytowe:

w poziomie stropu znajduje się gzyms, w poziomie poddasza-otwór okienny o wykroju stojącego prostokąta z lukiem odcinkowym/okien brak/.

W elewacji północnej zamurowane drzwi a wybite w elewacji wschodniej.

Przy elewacji zachodniej wybudowano pomieszczenie gospodarcze dla mieszkańców.

Z mieszkania w północno-zachodnim narożniku domu zrobiono "Klub Prasy i Książki".

Instalacja elektryczna i wodna.

14. Kubatura

1340,7m³

15. Powierzchnia użytkowa

312,4m²

16. Przeznaczenie pierwotne

Dom mieszkalny

17. Użytkowanie obecne

Dom mieszkalny

19. Stan zachowania (fundamenty, ściany zewnętrzne, ściany wewnętrzne, sklepienia, stropy konstrukcje dachowe, pokrycie dachu, wyposażenie i instalacje)

Ściany zewnętrzne zawilgocone

18. Prace budowlane i konserwatorskie, ich przebieg i dokumentacja

W latach siedemdziesiątych wymieniono okna i drzwi wewnętrzne. Zmieniono kształt otworów o okiennych.

20. Najpilniejsze postulaty konserwatorskie

21. Akta archiwalne (rodzaj akt, numer i miejsce przechowywania)

22. Bibliografia

23. Źródła ikonograficzne i fotografia (rodzaj, miejsca przechowywania, sygnatury)

24. Uwagi różne

25. Opracował

tekst **Bogusław Pawlak 1988 r.**
.....
..... imię, nazwisko, data, podpis

plany, rysunki **Bogusław Pawlak 1988 r.**
.....
..... imię, nazwisko, data, podpis

zdjęcia fotogr. **Bogusław Pawlak 1988 r.**
.....
..... imię, nazwisko, data, podpis

miejsce przechowania negatywów **Muzeum Rolnictwa-Szreniawa**
.....

Karta po wypełnieniu podlega ochronie na podstawie przepisów prawa autorskiego

26. Adnotacje o inspekcjach, informacje o zmianach (daty, imiona i nazwiska wypełniających)

27. Załączniki nr 1

1. Miejscowość

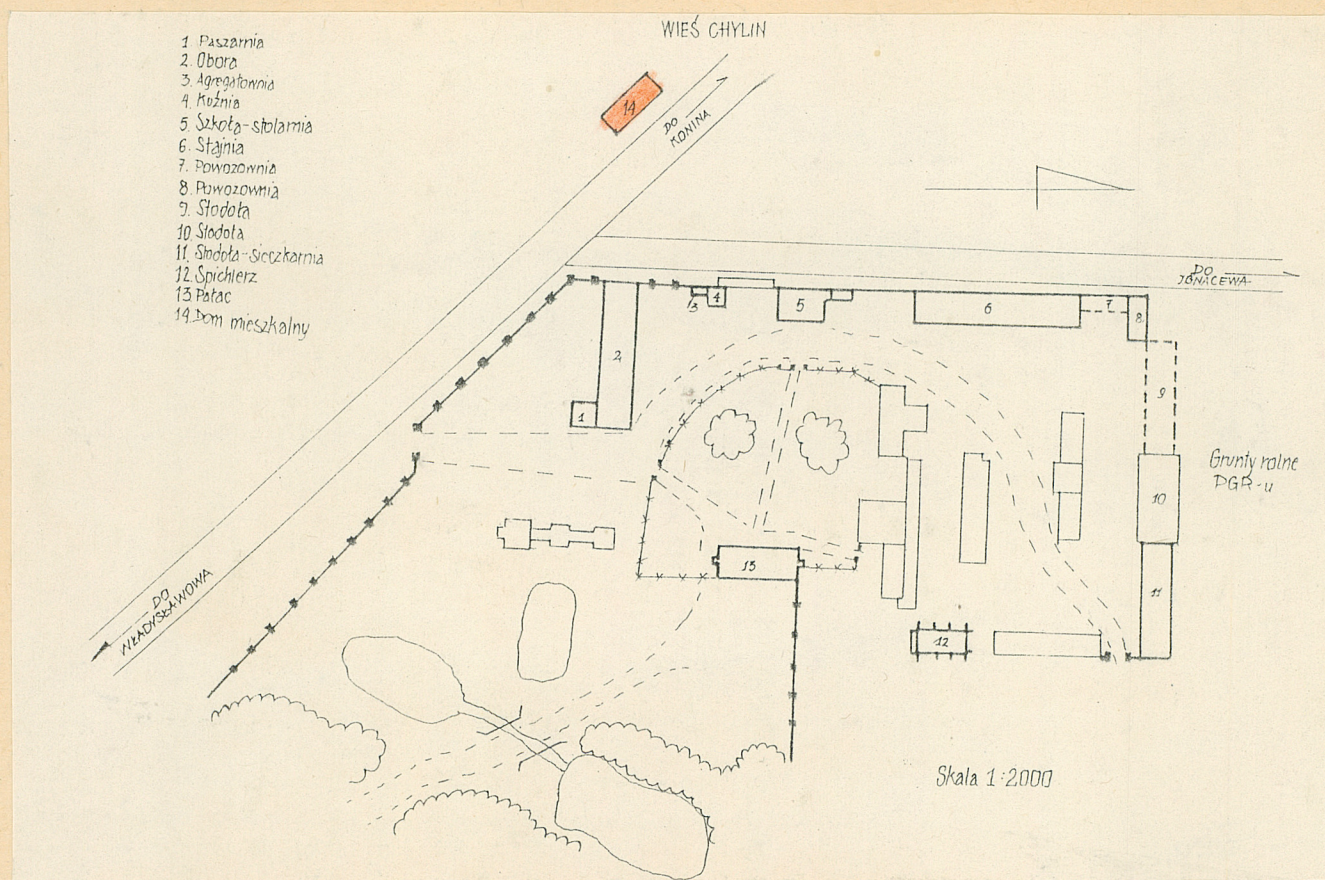
CHYLIN

2. Obiekt (nazwa jak w karcie)

DOM MIESZKALNY
w zespole folwarcznym

3. Zawartość wkładki (nazwa obiektu lub materiału uzupełniającego)

sytuacja, zdjęcia

Wkładkę założył: Bogusław Pawlak 1988 r.

(imię, nazwisko, data)

Miejsce przechowywania negatywów: Muzeum Rolnictwa-Szreniawa

Wzór ODZ 1978 r.



2.



3.



4.

1. Elewacja północna
2. Elewacja południowa
3. Elewacja wschodnia
4. Elewacja zachodnia