

OSRODEK DOKUMENTACJI
ZABYTEKÓW w WARSZAWIE

KARTA EWIDENCYJNA ZABYTEKÓW
ARCHITEKTURY I BUDOWNICTWA

A B C D E F G H I J K L M N O P R S T U V W X Y Z

Nr

WIELKOPOLSKIE

18046

1. Obiekt

KUZNIA-AGREGATOWNIA /4,3/
w zespole folwarcznym

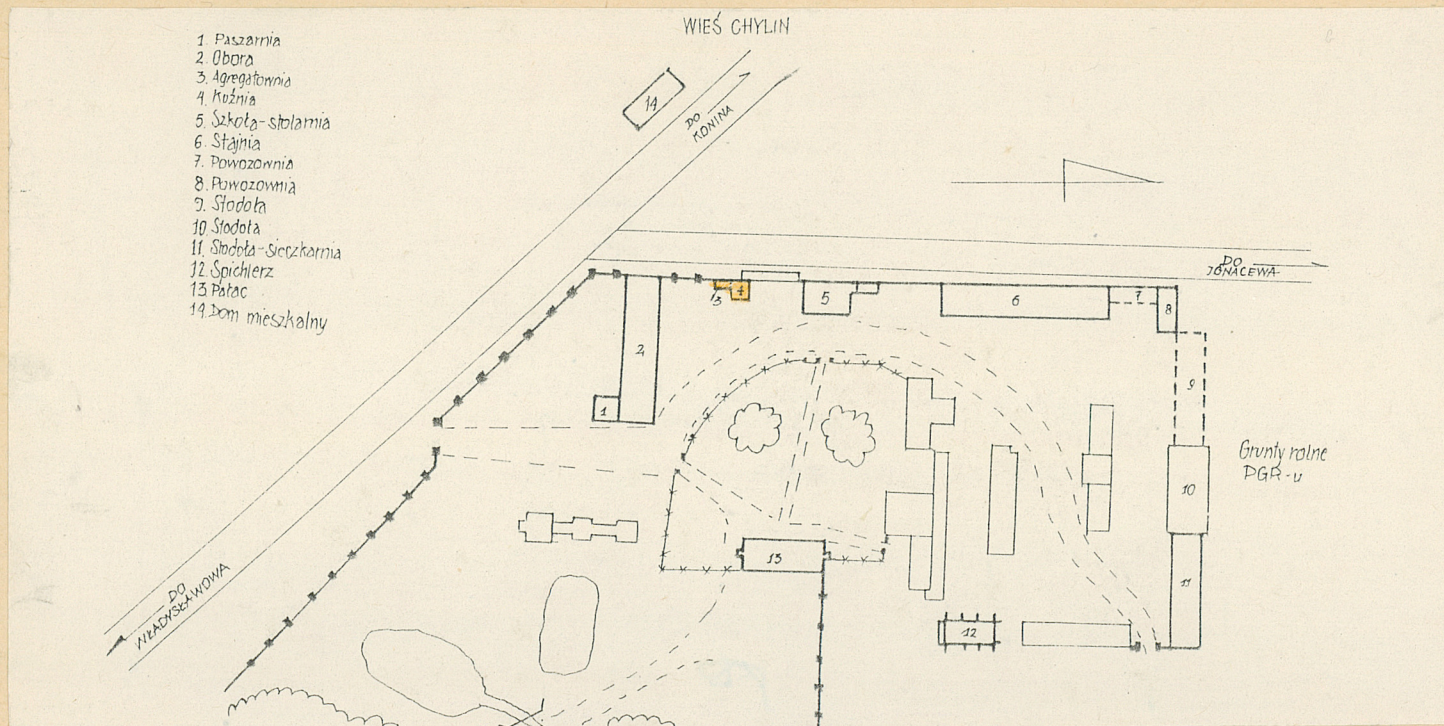
2. Czas powstania

poł.XIXw.

3. Miejscowość

C H Y L I N

11. Zdjęcia, rzut, przekrój, sytuacja, orientacja



4. Adres

Chylin

62-710 Władysławów

nr hipoteczny

5. Przynależność administracyjna

konińskie

województwo

Władysławów

gmina

5. Poprzednie nazwy miejscowości

7. Przynależność administracyjna

1 VI 1975

województwo

poznańskie

powiat

Turek

8. Właściciel i jego adres

PPGR Brudzyń

p-ta Brudzew

9. Użytkownik i jego adres

ZR Chylin

62-710 Władysławów

10. Rejestr zabytków:

Nr

data

Budynek kuźni i pomieszczenia agregatu mieści się na wschodniej krawędzi podwórza gospodarczego. Od stony północnej w odległości 20 m od kuźni jest budynek szkoły, a od stony południowej jest połączony murem z oborą. Materiał: ściany zewnętrzne i działowe murowane z cegły w wątku krzyżowym, na zaprawie wapiennej, tynkowane gładko. Strop w kuźni ceglany prosty wsparty na podciągu drewnianym, podtrzymywany przez jedną belkę drewnianą usytuowaną na środku, osadzoną na cokole z cegły. W południowym pomieszczeniu na agregat strop drewniany z podsufitówką na deskowaniu. W pomieszczeniu północnym stropu brak. Nad pomieszczeniem na agregat dach pulpitowy oparty na trzech ścianach. Nad kuźnią poddasze niedostępne. Dach kryty papą na deskowaniu. Podłogi: kuźni-kłepisko, pozostałe wybetonowane. Otwory okienne w kształcie stojącego prostokąta, proste. Okna drewniane, dwu i trzyskrzydłowe. Duży otwór wejściowy do kuźni w kształcie kwadratu. Wrota dwuskrzydłowe drewniane. W zachodniej ścianie wybity otwór drzwiowy prowadzący do dobudowanego pomieszczenia magazynowego. Do północnej części pomieszczenia na agregat otwór drzwiowy zamknięty łukiem odcinkowym, do południowej otwór drzwiowy prosty. Budynek na planie litery L z trzema pomieszczeniami oddzielonymi od siebie ścianami, w programie: kuźnia, agregatownia. Bryła obiektu zwarta, niepodpiwniczona, jednokondygnacyjna, przykryta w części kuźni dachem dwuspadowym o małym kącie nachylenia. Kalenica biegnie wzdłuż osi wschód-zachód. Część pomieszczenia przeznaczonego na agregat przykryta dachem jednospadowym o małym kącie nachylenia w kierunku południowym. Dach kryty papą. Elewacje niesymetryczne. Elewacje północna i zachodnia członowana rytmem lizen biegnących od poziomu terenu do poziomu stropu. Elewacja zachodnia ślepa. W centralnej części kuźni, przy południowej ścianie znajduje się palenisko obudowane dwoma ścianami. Instalacja elektryczna. W 1958 r. agregatownie zaadoptowano na hydrofornie.

14. Kubatura

559,4m³

15. Powierzchnia użytkowa

148,7m²

16. Przeznaczenie pierwotne

Kuźnia, agregatownia

17. Użytkowanie obecne

Kuźnia, hydrofornia

18. Prace budowlane i konserwatorskie, ich przebieg i dokumentacja

W 1958 r. likwidacja agregatu, zaadoptowanie pomieszczenia na hydrofornie.

19. Stan zachowania (fundamenty, ściany zewnętrzne, ściany wewnętrzne, sklepienia, stropy konstrukcje dachowe, pokrycie dachu, wyposażenie i instalacje)

Stan techniczny obiektu dobry

20. Najpilniejsze postulaty konserwatorskie

21. Akta archiwalne (rodzaj akt, numer i miejsce przechowywania)

22. Bibliografia

23. Źródła ikonograficzne i fotografia (rodzaj, miejsca przechowywania, sygnatury)

24. Uwagi różne

25. Opracował

tekst Bogusław Pawlak 1988 r.
imię, nazwisko, data, podpis

plany, rysunki Bogusław Pawlak 1988 r.
imię, nazwisko, data, podpis
Bogusław Pawlak 1988 r.

zdjęcia fotogr. _____
imię, nazwisko, data, podpis

miejsce przechowania negatywów Muzeum Rolnictwa-Szreniawa

Karta po wypełnieniu podlega ochronie na podstawie przepisów prawa autorskiego *

26. Adnotacje o inspekcjach, informacje o zmianach (daty, imiona i nazwiska wypełniających)

27. Załączniki nr1

1. Miejscowość

C H Y L I N

2. Obiekt (nazwa jak w karcie)

KUZNIA-AGREGATOWNIA/4,3/
w zespole folwarcznym

3. Zawartość wkładki (nazwa obiektu lub materiału uzupełniającego)

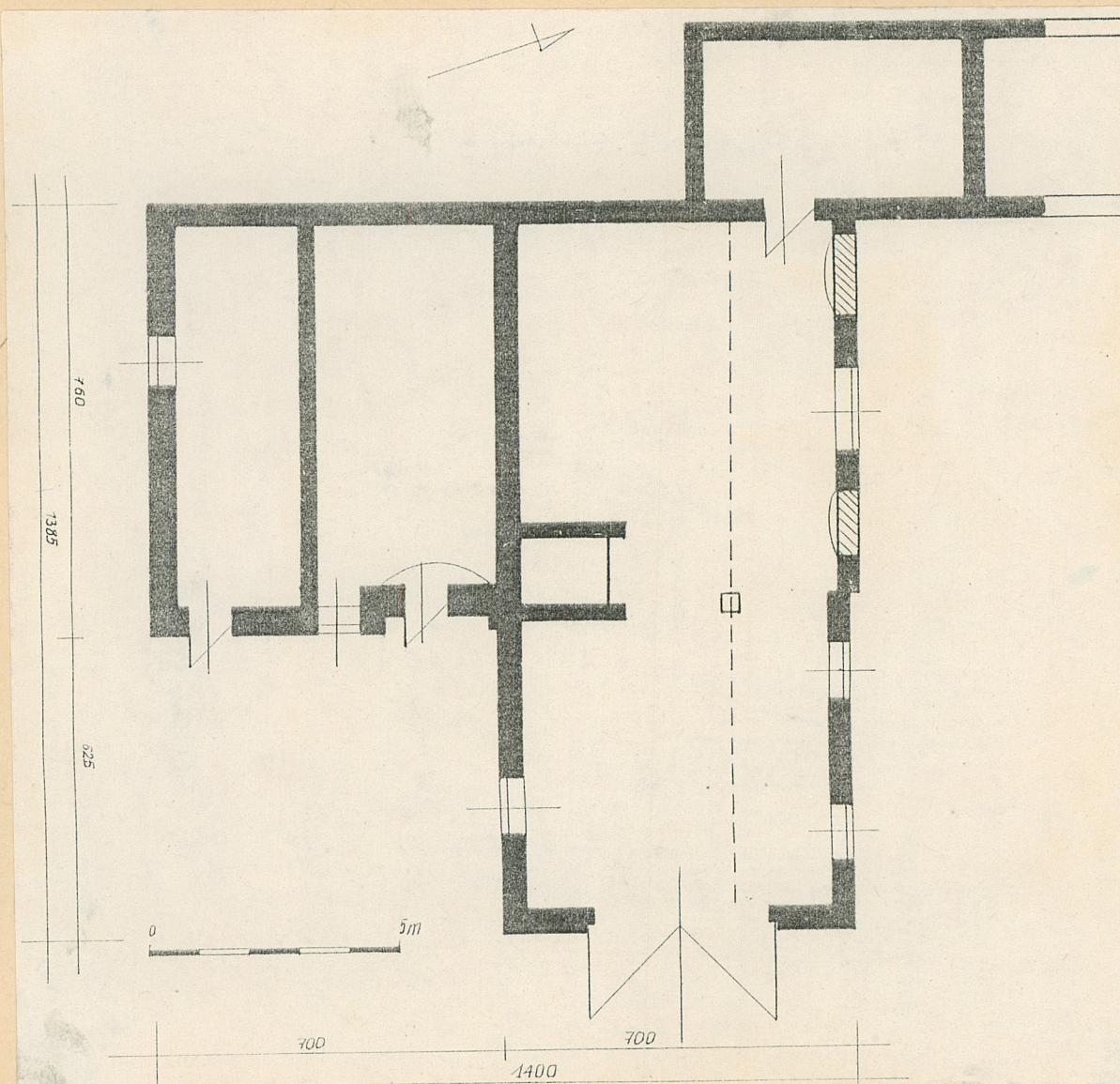
rzut, zdjęcia



2.



3.



Wkładkę założył: Bogusław Pawlak 1988 r.

(imię, nazwisko, data)

Miejsce przechowywania negatywów: Muzeum Rolnictwa-Szreniawa

Wzór ODZ 1978 r.



4.

1. Elewacja wschodnia
2. Elewacja zachodnia
3. Elewacja północna
4. Elewacja południowa