

1. Obiekt

SPICHLERZ /12/
w zespole folwarcznym

2. Czas powstania

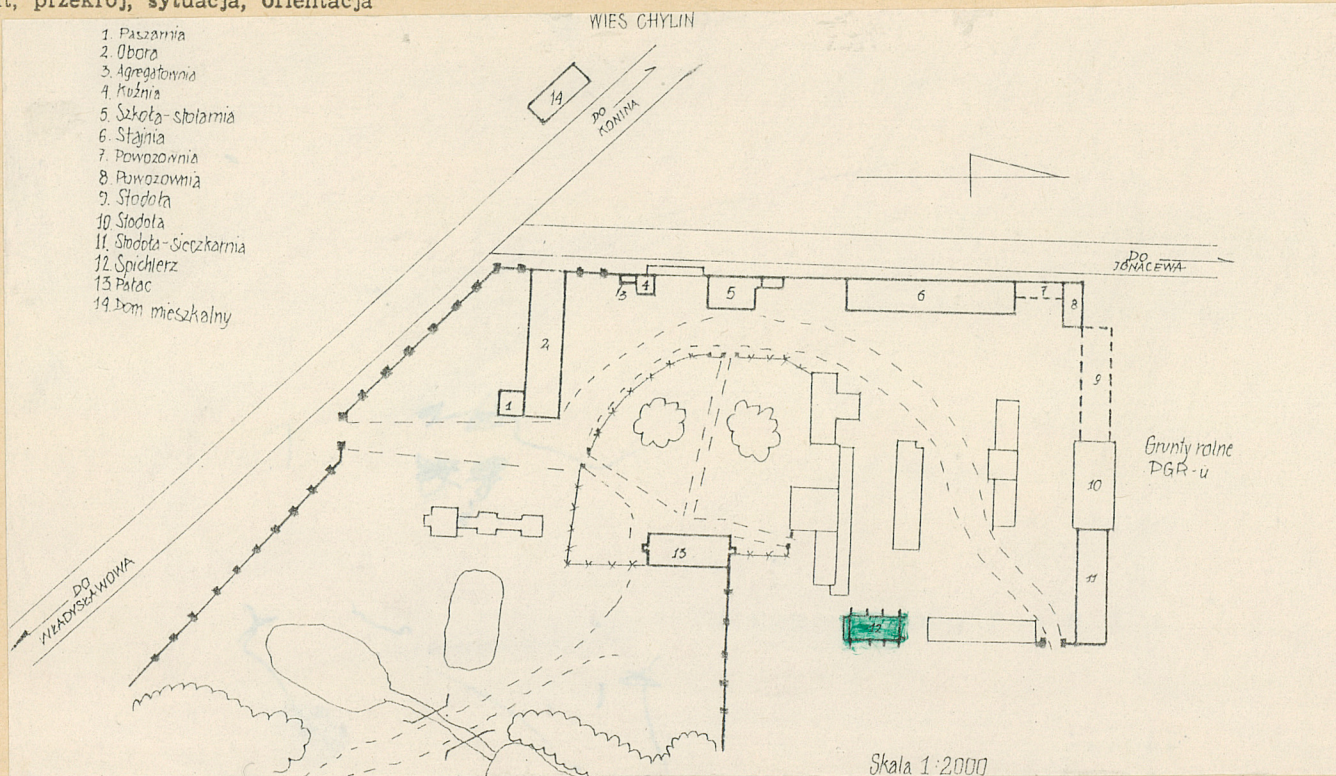
poł.XIXw.

3. Miejscowość

C H Y L I N

11. Zdjęcia, rzut, przekrój, sytuacja, orientacja

1. Paszarnia
2. Obora
3. Agregatownia
4. Kuźnia
5. Szkoła-stolarnia
6. Stajnia
7. Powozownia
8. Powozownia
9. Stodoła
10. Stodoła
11. Stodoła-Sieczkarnia
12. Spichlerz
13. Pałac
14. Dom mieszkalny



4. Adres

Chylin
62-710 Władysławów

nr hipoteczny

5. Przynależność administracyjna

konińskie

województwo

gmina Władysławów

5. Poprzednie nazwy miejscowości

7. Przynależność administracyjna

1 VI 1975

województwo poznańskie

powiat Turek

8. Właściciel i jego adres

PPGR Brudzyń
p-ta Brudzew

9. Użytkownik i jego adres

ZR Chylin
62-710 Władysławów

10. Rejestr zabytków:

Nr

464/206

7.12.1994

data

12. Autorzy, historia obiektu, określenie stylu

13. Opis (sytuacja, materiał i konstrukcja, rzut, bryła, elewacje, wnętrze wyposażenie, instalacje)

Spichlerz położony jest na wschodniej krawędzi podwórza gospodarczego. W odległości 10m w kierunku północnym znajduje się nowo pobudowany jałownik a w odległości 40 m w kierunku południowo-zachodnim pałac.

Materiał: ściany zewnętrzne murowane z cegły w wątku krzyżowym, na zaprawie wapiennej, tynkowane gładko.

Strop drewniany, nagi, oparty na belce stropowej podtrzymywanej przez rząd drewnianych słupów biegnących wzdłuż podłużnej osi budynku.

Wieżba drewniana o podstawowej konstrukcji płatiwo-kleszczowej z dwoma ściankami stolcowymi pochyłymi, wzmocnionymi przy stropie kleszczami.

Dach kryty eternitem.

Podłogi drewniane.

Schody wewnętrzne-drewniane, jednobiegowe, drabiniaste z drewnianą balustradą

Okna metalowe i drewniane dwuskrzydłowe

Otwory drzwiowe proste. wrota dwuskrzydłowe, drewniane, deskowo-listwowo-zastrzałowe, na zawiasach pasowych.

Dom na planie prostokąta, szerokofrontowy, jednotraktowy.

Bryła zwarta, niepodpiwniczona, dwukondygnacyjna z poddaszem użytkowym, nakryta dachem dwuspadowym o dużym nachyleniu połaci.

Elewacje obiega gzyms na poziomie stropu pierwszej kondygnacji.

Elewacje: wschodnia i północna są symetryczne. Od wschodniej i zachodniej strony posadowione są po cztery przypory murowane z cegły, północnej i południowej-po dwie. W szczytowych elewacjach znajdują się otwory okienne w kształcie postawionego prostokąta, na poziomie poddasza/okna drewniane dwuskrzydłowe/. W południowej części zachodniej elewacji jest otwór wejściowy prosty, w kształcie postawionego prostokąta, w centralnej części otwór w kształcie kwadratu, na wysokości pierwszej kondygnacji, zamykany drewnianymi wrotami. Przy południowej elewacji dobudowane jest pomieszczenie magazynowe z jednym otworem drzwiowym i dwoma okiennymi.

Instalacja elektryczna.

14. Kubatura

1060,2m³

15. Powierzchnia użytkowa

328,7m²

16. Przeznaczenie pierwotne

Spichlerz

17. Użytkowanie obecne

Spichlerz

18. Prace budowlane i konserwatorskie, ich przebieg i dokumentacja

W 1961 roku częściową wymianą podłóg.
W 1972 roku zmiana pokrycia dachowego z dachówki
na eternit.

19. Stan zachowania (fundamenty, ściany zewnętrzne, ściany wewnętrzne, sklepienia, stropy
konstrukcje dachowe, pokrycie dachu, wyposażenie i instalacje)

Stan techniczny obiektu dobry

20. Najpilniejsze postulaty konserwatorskie

21. Akta archiwalne (rodzaj akt, numer i miejsce przechowywania)

22. Bibliografia

23. Źródła ikonograficzne i fotografia (rodzaj, miejsca przechowywania, sygnatury)

24. Uwagi różne

25. Opracował

tekst Bogusław Pawlak 1988 r.

imię, nazwisko, data, podpis

plany, rysunki Bogusław Pawlak 1988 r.

imię, nazwisko, data, podpis

zdjęcia fotogr. Bogusław Pawlak 1988 r.

imię, nazwisko, data, podpis

miejsce przechowania negatywów

Karta po wypełnieniu podlega ochronie na podstawie przepisów prawa autorskiego

26. Adnotacje o inspekcjach, informacje o zmianach (daty, imiona i nazwiska wypełniających)

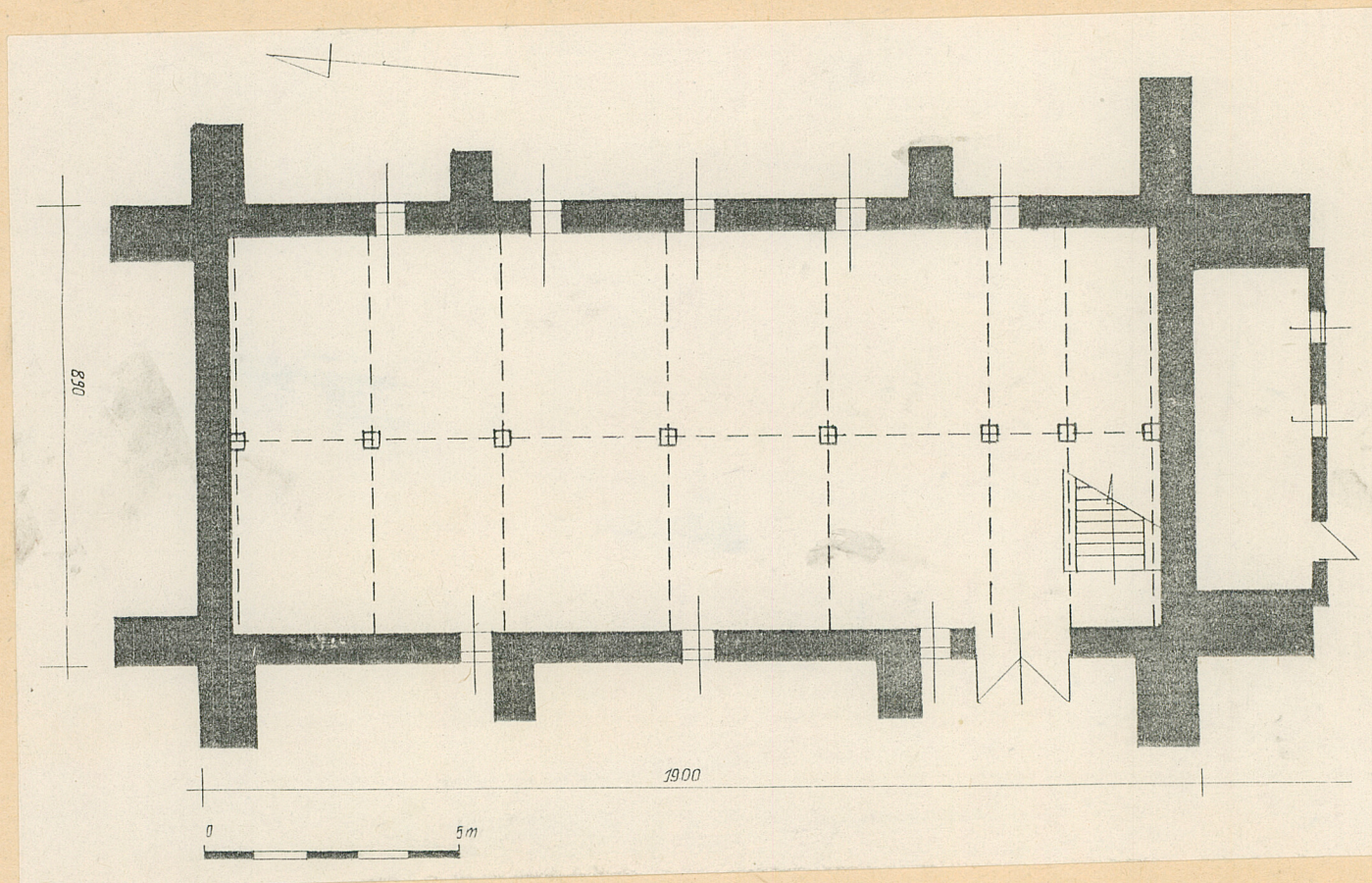
27. Załączniki nr 1.

1. Miejscowość
C H Y L I N

2. Obiekt (nazwa jak w karcie)
SPICHLERZ/12/
w zespole folwarcznym

3. Zawartość wkładki (nazwa obiektu lub materiału uzupełniającego)

rzut, zdjęcia



Wkładkę założył: Bogusław Pawlak 1988 r.

(imię, nazwisko, data)

Miejsce przechowywania negatywów: Muzeum Rolnictwa-Szreniawa

Wzór ODZ 1978 r.



2.



4.



3.

1. Elewacja południowa
2. Elewacja północna
3. Elewacja wschodnia
4. Elewacja zachodnia