

Nr



A

B

C

D

E

F

G

H

I

J

K

L

M

N

O

P

R

S

T

U

V

W

X

Y

Z

1. Obiekt zabytkowy

Dom tkacza

Żeromskiego 40

POLKO

2. Miejscowość

Turek

m. 1110

3. Wiek XIX

4. Styl klasycyst?

5. Kubatura m³

714

6. Powierzchnia w m²

a) zabytkowa: 210 b) użytkowa: 210

7. Materiał budowlany

Przed zniszczeniem

Po odbudowie

11. Ilość budynków

1

14. Grunty należące do zabytku:

ha

a) ściany

cegła

b) sklepienia

c) stropy

drewno

d) więzania dachu

drewno

e) krycie dachu

Papa, dachówka

12. Ilość kondygnacji

1

13. Użytkowanie wnętrza według ilości:

a) izb mieszkalnych

15

b) innych pomieszczeń

c) piwnic

2

a) ogrody stylowe

b) sady i grunty uprawne

0,01

c) lasy

d) wody

e) inne

20. Przynależność administracyjna

a) województwo Poznań

b) powiat Turek

c) gmina

21. Stacja

Nazwa stacji

Odległość od stacji w km

a) kolejowa

Turek

1,5

b) autobusowa

Turek

0,5

22. Właściciel i jego adres

Stepania Śliwka

8. Wyposażenie architektoniczne

15. Przeznaczenie pierwotne budynku

16. Użytkowanie w latach ubiegłych

mieszkalne

17. Użytkowanie obecne

18. Nadaje się do użycia na

23. Użytkownik i jego adres

Właściciel i lokatorzy

24. Inwestor i jego adres

Właściciel

9. Autorzy i data budowy i przebudowy

1825-40

19. Data, rodzaj i stopień zniszczeń i odbudowy

Data

O P I S

Zniszczenia %

Odbudowa %

VIII.1939 r.

XI.1939 r.

XII.1945 r.

1960

ODPADAJĄ TYNKI

20%

12.V.1961

STAN DOBRY

25. Rejestr zabytku Nr

204/1147

18.05.1970

rok miejsce przechowywania

26. Nazwa księgi hipotecznej

Nie ma hipoteki

27. Nr hipoteczny

28. Akta

BRAK

29. Fotografie

BRAK

30. Inwentaryzacja pomiarowa

BRAK

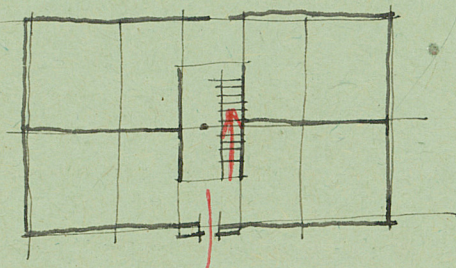
10. Udostępnienie

Dobre

31. Szkic sytuacyjny, plan schematyczny, uwagi opisowe, fotografia



Dom tenże jest dwustronnem symetrycznym
z wiatrem i wiatem pośrodku, oraz 24 izbami
po obu stronach wiatu, mury, dach żelazny.
W SIENI STROP BELKOWANY



N

32. Przebieg prac konserwatorskich

[illegible]

1967

34. Inspekcje

35. Uwagi różne

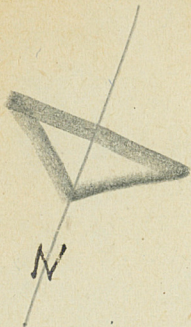
36. Wypełnić dnia 20. VIII. 60

37. Sprawdził dnia

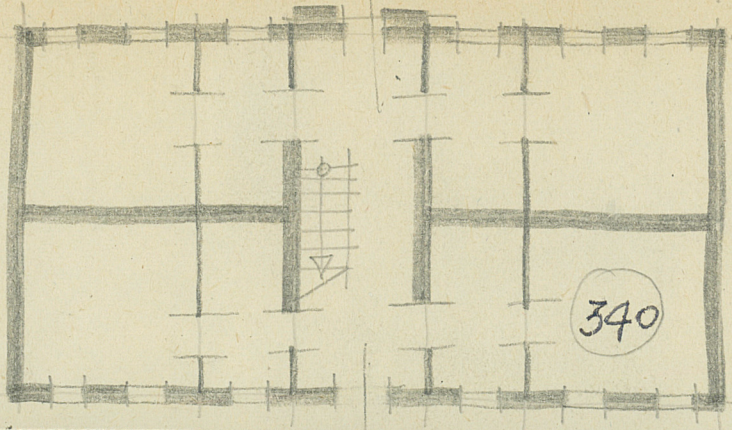
425. 1864
 1/1 Allinook

skala: 1:200

V L 1 C A
1680



1250



340