

OŚRODEK DOKUMENTACJI  
ZABYTKÓW W WARSZAWIE

KARTA EWIDENCYJNA ZABYTKÓW  
ARCHITEKTURY I BUDOWNICTWA

A B C D E F G H I J K L M N O P R S T U V W X Y Z

Nr

14984

WIELKOPOLSKIE

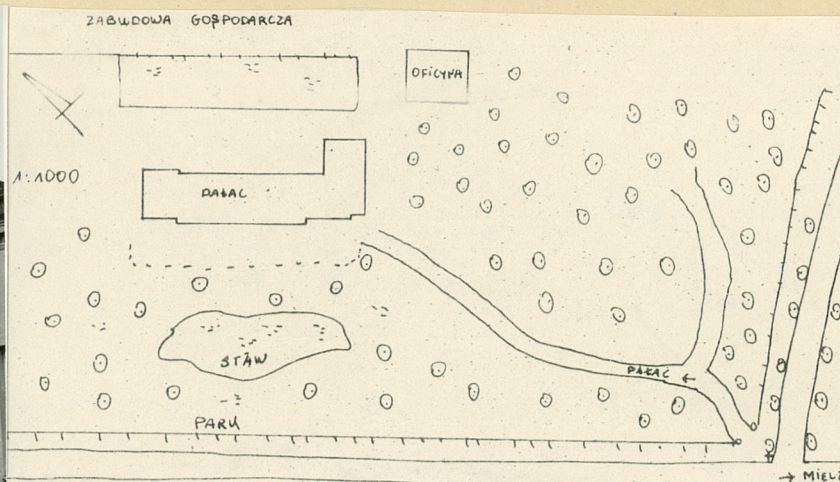
1. Obiekt

PAŁAC

2. Czas powstania  
2 poł. XIX w.

3. Miejscowość  
JAWOROWO

11. Zdjęcia, plan sytuacyjny, rzuty



4. Adres  
Jaworowo nr.1

nr hipoteczny

5. Przynależność administracyjna

województwo konińskie

gmina Witkowo

6. Poprzednie nazwy miejscowości

7. Przynależność administracyjna  
przed 1.VI.1975 r.

województwo poznańskie

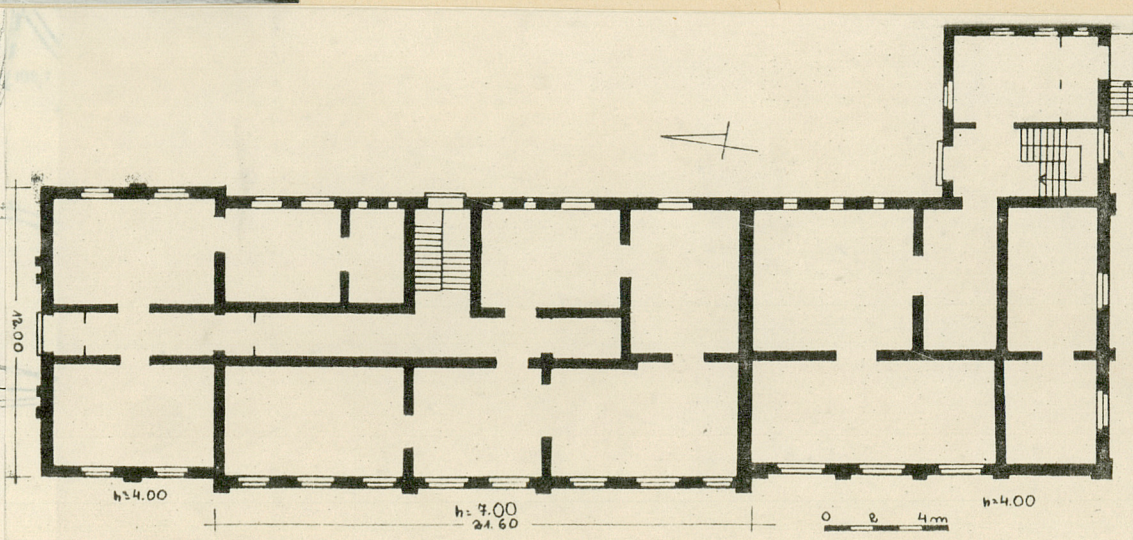
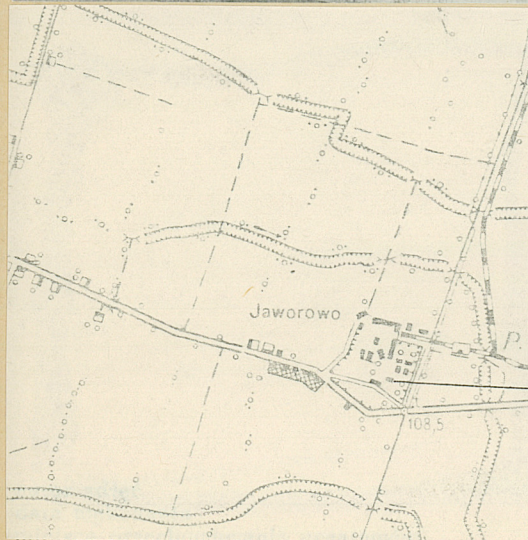
powiat Gniezno

8. Właściciel i jego adres  
Kombinat PGR Kołaczkowo, ZR  
Jaworowo, w/m

9. Użytkownik i jego adres  
ZR Jaworowo, w/m

10. Rejestr zabytków

Nr 337/79 data 21.V.1984





13. Opis (sytuacja, materiał i konstrukcja, rzut, bryła, elewacje, dach, wnętrze, wyposażenie, instalacje)  
Pałac usytuowany jest w otwartej zabudowie w centrum dawnego założenia pałacowego, w pd. części wsi, w niewielkim parku ze stawem od pd-zach. Wejście do założenia bramą od pd-zach. Od wsch. dawna oficyna. Od pn. widoczne zabudowania gospodarcze dawnego majątku. Zwrócony frontem na zach. do drogi.

Materiał: na ceglanym cokole licowanym kamieniem, murowany z cegły, tynkowany, w partii dachu kryty papą. Więźby krokwiowo-stolcowe, stropy belkowe z podsufitką-drewniane. Częściowo podpiwniczony do wsch. Stopnie schodów zewnętrznych, podjazd od zach.-murowane. Klatka schodowa od wsch.-murowana. Posadzki: posadzki cementowe i podłogi deskowe częściowo z linoleum. Stolarka: drzwi pływające i płytowe, okna skrzynkowe.

Plan wydłużonego prostokąta, z nieznaczными pseudoryzalitami i prostokątnym skrzydłem dostawionym prostopadle od pd-wsch. Korpus główny z wejściem na osi od wsch. do prostokątnej sieni z dwubiegową klatką schodową, z nieznacznym pseudoryzalitem na osi od zach. W poł. szerokości korpusu, poprzeczne, wewnętrzne korytarze/układ dwutraktowy, przekształcony/Od pn. prostokątny pawilon nieco węższy od korpusu z korytarzem na osi. Pawilon od pd. przebudowany. W przybudówce wejście do niewielkiej sieni od str. pn-wsch. i pd-wsch. z prostokątnymi pomieszczeniami.

Bryła: w części korpusu głównego dwukondygnacyjowa, z pseudoryzalitem na osi od zach. zwieńczonym trójkątnym szczytem, ujęta lizenami. Pawilon od pn., jednokondygnacyjny z lizenami i kominem na osi. Od str. pd. część przybudówki dwukondygnacyjowa z łamanym szczytem. Dachy płaskie i dwuspadowe.

Elewacja zach./fasada/dwukondygnacyjowa w korpusie, siedmioosiowa, dwuosiowa w pseudoryzalicie. W przyziemiu nieznacznie wysunięty cokół z pozostałościami podjazdu i schodami. Naroża ujęte lizenami. Poszczególne osie wyznaczone przez prostokątne otwory okienne. Szczyt z fryzem arkadkowym. Elewacja zwieńczona gzymsem z kostką ząbkową. Pawilon od pn. jednokondygnacyjny, dzielony lizenami dwuosiowy zwieńczony stylizowanym belkowaniem. Pawilon od pd. analogiczny.

Elewacja pn., jednokondygnacyjowa w pawilonie, z wejściem na osi ujętym podwójnymi, żłobkowanymi pilastrami. Elewacja wsch., w pawilonach jak od zach., w korpusie dwukondygnacyjowa z niesymetrycznie rozmieszczonymi otworami, zwieńczona gzymsem z kostką ząbkową. Od pd. dwukondygnacyjowa w przybudówce z nieznacznym szczytem. Elewacja pd., z niesymetrycznie założonymi prostokątnymi otworami.

Instalacje: elektr., ogrzewcza/piece/wodociąg.



<p>14. Kubatura</p> <p>ok.4000m<sup>3</sup></p>	<p>15. Powierzchnia użytkowa</p> <p>700m<sup>2</sup></p>	<p>16. Przeznaczenie pierwotne</p> <p>pałac</p>	<p>17. Użytkowanie obecne</p> <p>administracyjno-mieszkalne</p>
<p>18. Prace budowlane i konserwatorskie, ich przebieg i dokumentacja</p> <p>Obiekt remontowany w 1965 r.przez Kombinat</p> <p>/brak dokumentacji/</p>	<p>19. Stan zachowania (fundamenty, ściany zewnętrzne ściany, wewnętrzne, sklepienia, stropy, konstrukcje dachowe, pokrycia dachu, wyposażenie i instalacje)</p> <p>Uszkodzenia pokrycia dachu od pn!</p>		
<p>20. Najpilniejsze postulaty konserwatorskie</p>			



21. Akta archiwalne (rodzaj akt, numer i miejsce przechowywania)

22. Bibliografia

23. Źródła ikonograficzne i fotograficzne (rodzaj, miejsce przechowania, sygnatury)

24. Uwagi różne

25. Wypełnił

W.M.Panek

Imię i nazwisko

data 06.1985

26. Sprawdził

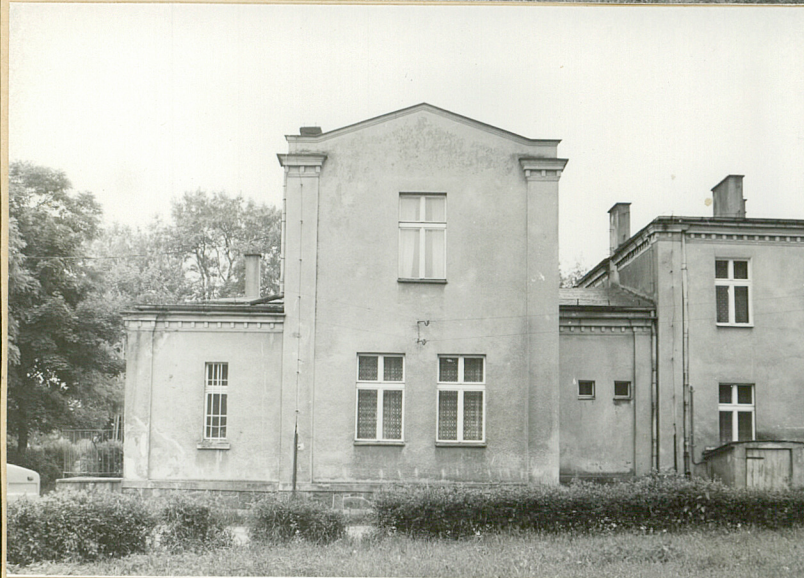
Imię i nazwisko

data

27. Załączniki

wkładka z fotografiami



1. Miejscowość  
JAWOROWO2. Obiekt (nazwa jak w karcie)  
PAŁAC3. Zawartość wkładki (nazwa obiektu lub materiału uzupełniającego)  
FOTOGRAFIEWkładkę założył: W.M.Panek  
(imię, nazwisko, data)

Miejsce przechowywania negatywów: 06.1985



