

1. Obiekt

DOM TKACZA

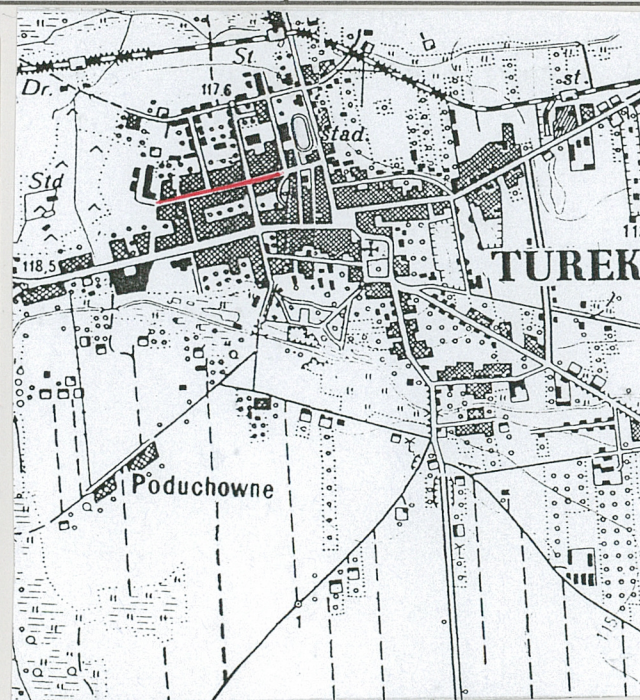
2. Czas powstania

1826-28

3. Miejscowość

T U R E K

11. Zdjęcia, rzut, przekrój, sytuacja, orientacja



4. Adres **ul. Żeromskiego 40
62-700 Turek**

nr hipoteczny

lub. ewid. gruntów

5. Przynależność administracyjna

województwo **konińskie**

gmina **m. Turek**

6. Poprzednie nazwy miejscowości

7. Przynależność administracyjna
przed 1 VI 1975

województwo **poznańskie**

powiat **Turek**

8. Właściciel i jego adres

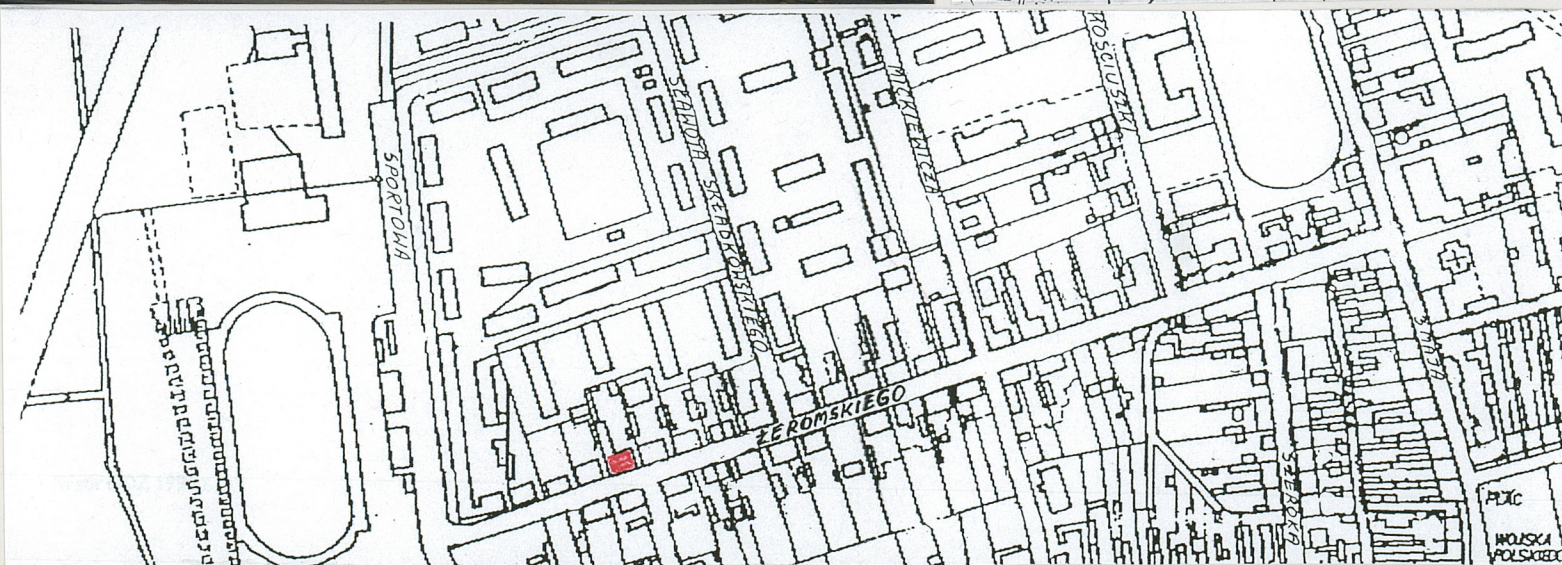


9. Użytkownik i jego adres

właściciel i lokatorzy

10. Rejestr zabytków

Nr **204/1147** data **19.05.1970 r.**



Dom zbudowany został w latach 1826-28 w ramach szeroko zakrojonej akcji rządu, dotyczącej regulacji i rozbudowy miast, która objęła również Turek. Miała ona na celu wzrost ekonomiczny miasta. Rząd Królestwa sprowadził tkaczy z Czech i Saksonii, dając im na dogodnych warunkach domy specjalnie dla nich zbudowane, ocenione wówczas, każdy na 400 talarów. W ten sposób powstały dwie dzielnice fabryczne: Pólko /przy ob. ulicy Żeromskiego/ i Nowy Świat /przy ob. ulicy Kaliskiej/, w układzie ulicznym, zabudowane szeregami wolnostojących, parterowych domów tkaczy, połączonych bramami na teren poszczególnych działek.

SYTUACJA

Budynek położony na działce w kształcie wydłużonego prostokąta, usytuowany kalenicowo w północnej pierzei ulicy, w zabudowie szeregowej. W podwórzu, od strony zachodniej oficyna przylegająca ścianą szczytową do budynku. Wjazd na posesję od ulicy Żeromskiego, przy wschodniej ścianie szczytowej.

MATERIAŁ, KONSTRUKCJA

Cokół, fundament z kamienia i cegły na zaprawie wapiennej. Ściany murowane z cegły pełnej na zaprawie wapiennej, otynkowane. Stropy drewniane, belkowe nagie, drewniane z podsufitką. Więźba dachowa drewniana, konstrukcji krokwiowo-stolcowej. Pokrycie dachu - dachówka karpiówka w koronkę, papa na deskowaniu. Podłogi, posadzki: w sieni posadzka betonowa, w pozostałych pomieszczeniach podłogi deskowe, białe. Schody drewniane, proste jednobiegowe, policzkowe z drewnianą balustradą. Okna dwuskrzydłowe, półskrzynekowe podzielone szczebliną. Otwory okienne zamknięte łukiem odcinkowym. Drzwi wewnętrzne jedno- i dwuskrzydłowe, ramowo-płycinowe, zewnętrzne dwuskrzydłowe, ramowo-płycinowe z naświetlem.

RZUT

Budynek na planie prostokąta z sienią przelotową na osi, mieszczącą jednobiegową klatkę schodową. Po obu stronach pomieszczenia w układzie dwutraktowym.

BRYŁA

Budynek parterowy z mieszkalnym poddaszem, nakryty wysokim dachem dwuspadowym. W kalenicy dwa kominy. W połaciach małe lukarny. Budynek nie podpiwniczony.

ELEWACJE

Południowa: fasada - siedmioosiowa. Na osi wejście do sieni ujęte lizenami, po bokach symetrycznie rozmieszczone prostokątne otwory okienne. Elewacja zwieńczona profilowanym gzymsem. Elewacja północna: część zachodnia przesłonięta wysoką, piętrową oficyną. W czwartej osi od wschodu drzwi wejściowe do sieni, pozostałe osie zajmują prostokątne otwory okienne. Elewacja

14. Kubatura	15. Powierzchnia użytkowa	16. Przeznaczenie pierwotne	17. Użytkowanie obecne
1069,84	269,62	mieszkalne	mieszkalne
18. Prace budowlane i konserwatorskie, ich przebieg i dokumentacja (po 1945 r.) 1958 r. - wymiana tynków i częściowo pokrycia dachu		19. Stan zachowania (fundamenty, ściany zewnętrzne, ściany wewnętrzne, sklepienia, stropy, konstrukcje dachowe, pokrycie dachu, wyposażenie i instalacje) zawilgocone ściany zewnętrzne i wewnętrzne, zmineralizowane tynki	
20. Najpilniejsze postulaty konserwatorskie naprawa tynków			

21. Akta archiwalne i źródła ikonograficzne (rodzaj, numer i miejsce przechowywania)

23. Uwagi różne

24. Opracowanie karty ewidencyjnej

tekst **Irena Sobierajska, XI.1998**
imię, nazwisko, data, podpis

plany, rysunki **Mieczysław Sobierajski, XI.1998**
imię, nazwisko, data, podpis

zdjęcia fotogr. **Irena Sobierajska, XI.1998**
imię, nazwisko, data, podpis

miejsce przechowywania negatywów **PSOZ Konin**

KARTA PO WYPEŁNIENIU PODLEGA OCHRONIE NA PODSTAWIE PRZEPISÓW PRAWA AUTORSKIEGO

22. Bibliografia

1. Słownik Geograficzny Królestwa Polskiego, T.XII,
Warszawa 1892
2. Katalog zabytków sztuki w Polsce, T.V. Zeszyt 26.
Powiat turecki, pod redakcją T. Ruszczyńskiej
i A. Sławskiej, Warszawa 1950

25. Adnotacje o inspekcjach, informacje o zmianach (daty, imiona i nazwiska wypełniających)

26. Załączniki

1. Miejscowość TUREK ul. Żeromskiego 40	4. Obiekt (nazwa jak w karcie)	5. Zawartość wkładki (nazwa materiału uzupełniającego)
2. Gmina m. Turek	DOM TKACZA	opis, c.d. , fotografie, rzut parteru
3. Województwo ... konińskie		

zwieńczona profilowanym gzymsem. Elewacje wschodnia i zachodnia: szczytowe, podzielone szerokim, prostym gzymsem działowym, przebiegającym na wysokości gzymsu koronującego fasady. W parterze, pośrodku jedno prostokątne okno, w szczycie po trzy prostokątne okna.

INSTALACJE

elektryczna, wod.-kan.



1.

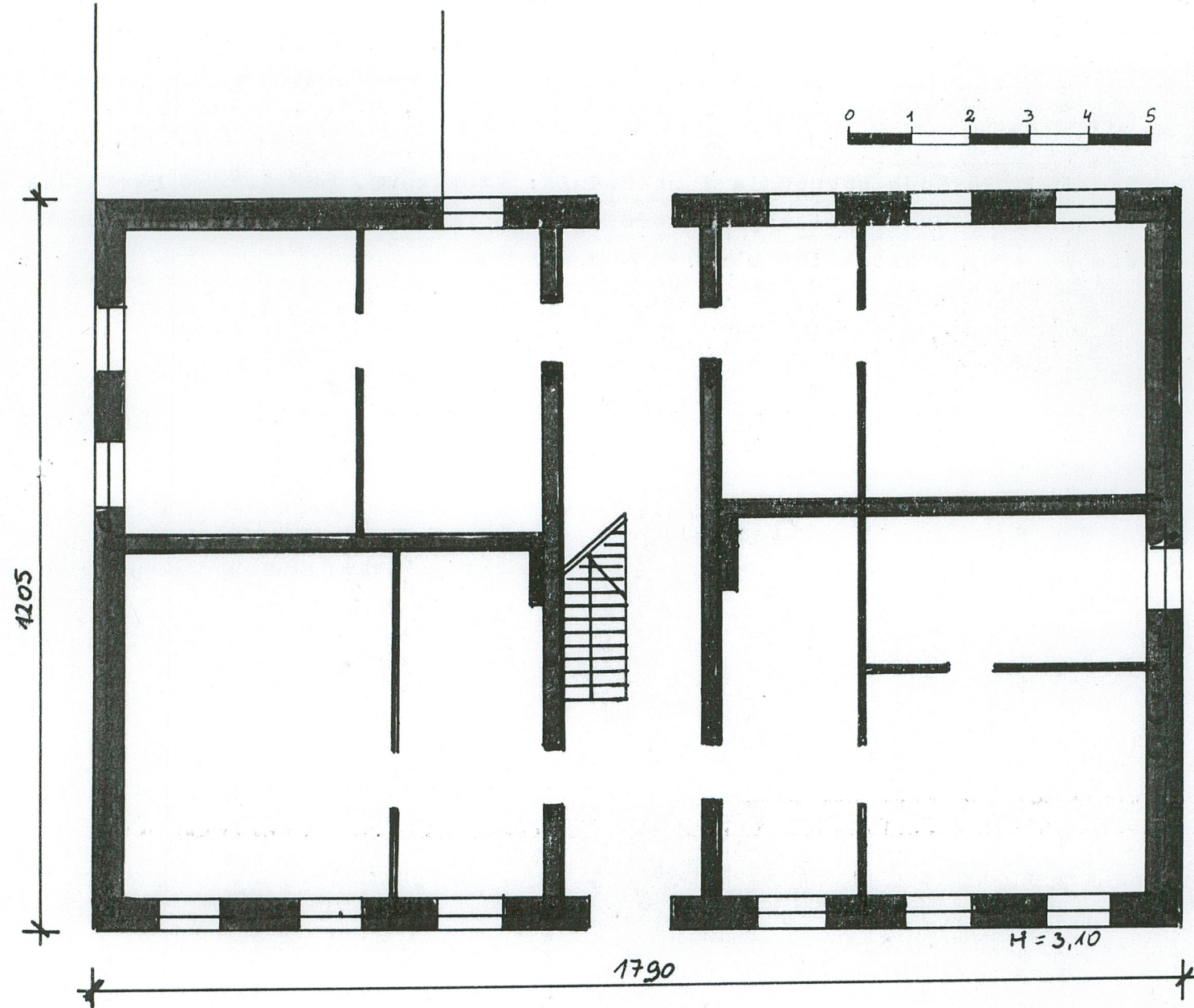


2.

Wkładkę założył: **Irena Sobierajska, XI.1998**

(imię, nazwisko, data)

Miejsce przechowywania negatywów: **PSOZ Konin**



1. Miejscowość. TUREK ul. Żeromskiego 40	4. Obiekt (nazwa jak w karcie)	5. Zawartość wkładki (nazwa materiału uzupełniającego)
2. Gmina m. Turek	DOM TKACZA	fotografie
3. Województwo konińskie		



3.



4.

Wkładkę założył: **Irena Sobierajska, XI.1998**
(imię, nazwisko, data)

Miejsce przechowywania negatywów: **PSOZ Konin**



5.

1. Elewacja płn.
2. Drzwi zew. w elewacji płd.
3. Okno w elewacji płd.
4. Klatka schodowa
5. Więźba dachowa

ZAŁĄCZNIK DO KARTY EWIDENCYJNEJ

1. Miejscowość	TUREK	5. Nazwa zabytku (jak w karcie), adres DOM TKACZA ul. Żeromskiego 40 dz. 198 współrzędne: 52°0'59"N, 18°29'34"E	6. Zawartość załącznika fotografia, lokalizacja
2. Gmina	TUREK		
3. Powiat	TURECKI		
4. Województwo	WIELKOPOLSKIE		



Opracowanie załącznika: *U. Bauman*
Urszula Bauman, listopad 2017 r.