

Nr

A

B

C

D

E

F

G

H

I

J

K

L

M

N

O

P

R

S

T

U

V

W

X

Y

Z

1. Obiekt zabytkowy

Dom tkacza Żeromskiego 39

1 POKOJ

2. Miejscowość

Turek

mieszko

3. Wiek

XIX

4. Styl

klasycyst

5. Kubatura m³

377.6

6. Powierzchnia w m²

a) zabytkowa: 118 b) użytkowa: 118

7. Materiał budowlany

Przed zniszczeniem

Po odbudowie

11. Ilość budynków

1

14. Grunty należące do zabytku:

ha

a) ściany

cegła

b) sklepienia

c) stropy

drewno

d) więzania dachu

drewno

e) krycie dachu

papa

12. Ilość kondygnacji

1

13. Użytkowanie wnętrza według ilości:

a) izb mieszkalnych

10

b) innych pomieszczeń

c) piwnic

1

a) ogrody stylowe

b) sady i grunty uprawne

c) lasy

d) wody

e) inne

20. Przynależność administracyjną

a) województwo Poznań

b) powiat Turek

c) gmina

21. Stacja

Nazwa stacji

Odległość od stacji w km

a) kolejowa

Turek

b) autobusowa

Turek

22. Właściciel i jego adres

Gabrysiak Anna

8. Wyposażenie architektoniczne

15. Przeznaczenie pierwotne budynku

16. Użytkowanie w latach ubiegłych

mieszkalne

17. Użytkowanie obecne

18. Nadaje się do użycia na

23. Użytkownik i jego adres

Właściciel i lokatorzy

24. Inwestor i jego adres

Właściciel

9. Autorzy i data budowy i przebudowy

1825-40

19. Data, rodzaj i stopień zniszczeń i odbudowy

Data

O P I S

Zniszczenia %

Odbudowa %

VIII.1939 r.

XI.1939 r.

XII.1945 r.

1960

ODPADY TYNKI

15%

12.V.1962

STAN DOBRY

25. Rejestr zabytku Nr 203 / 1146

rok 18.05.1870

miejsce przechowywania

26. Nazwa księgi hipotecznej

BRAK

27. Nr hipoteczny

28. Akta

BRAK

29. Fotografie

BRAK

30. Inwentaryzacja pomiarowa

BRAK

10. Udostępnienie

Dobre

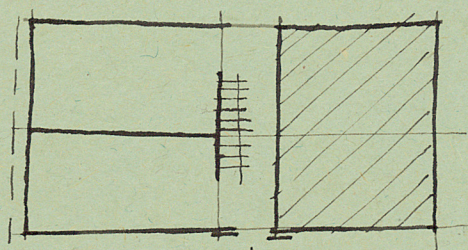
31. Szkic sytuacyjny, plan schematyczny, uwagi opisowe, fotografia



32. Przebieg prac konserwatorskich

[illegible]

$\frac{1}{2}$ domu theca dentrolitem. wejście i wysłanie
sień z kolumn (2) izby, murosny, doch i żłobek,
o historye ucieczki z dworkiem
przyborem.



V L I C A

N

35. Uwagi różne

34. Inspekcje

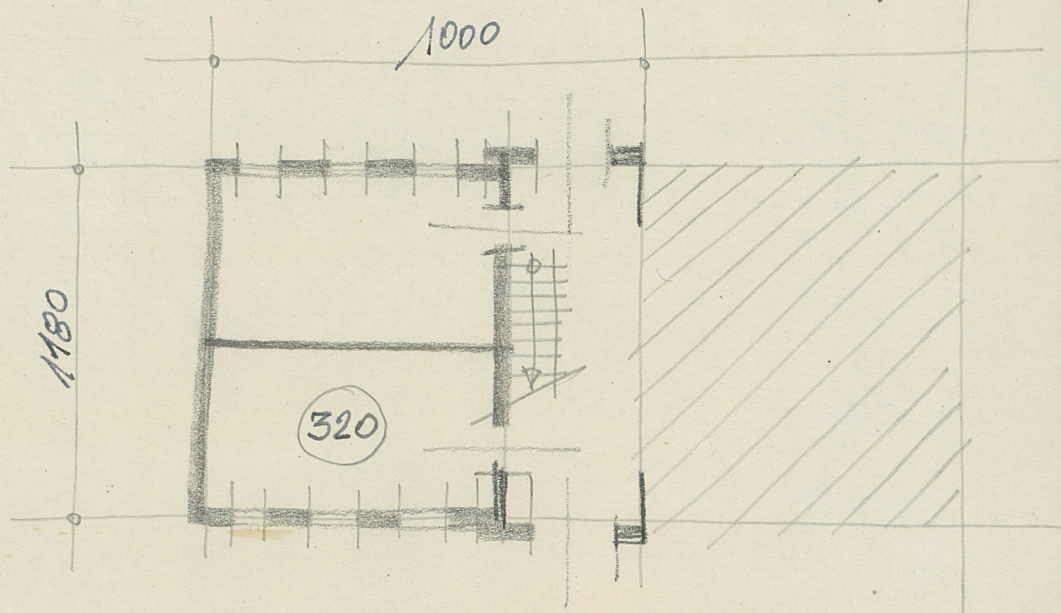
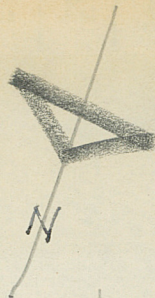
36. Wypełnił dnia 20. VIII. 60

37. Sprawdził dnia

12. v. 1901

13/11/1906

skala: . 1:200 . . .



V L I C A