

1. Obiekt

DOM TKACZA

2. Czas powstania

1826-28

3. Miejscowość

T U R E K

11. Zdjęcia, rzut, przekrój, sytuacja, orientacja

4. Adres **ul. Żeromskiego 38
62-700 Turek**

nr hipoteczny

lub. ewid. gruntów

5. Przynależność administracyjna

województwo **konińskie**

gmina **m. Turek**

6. Poprzednie nazwy miejscowości

7. Przynależność administracyjna
przed 1 VI 1975

województwo **poznańskie**

powiat **Turek**

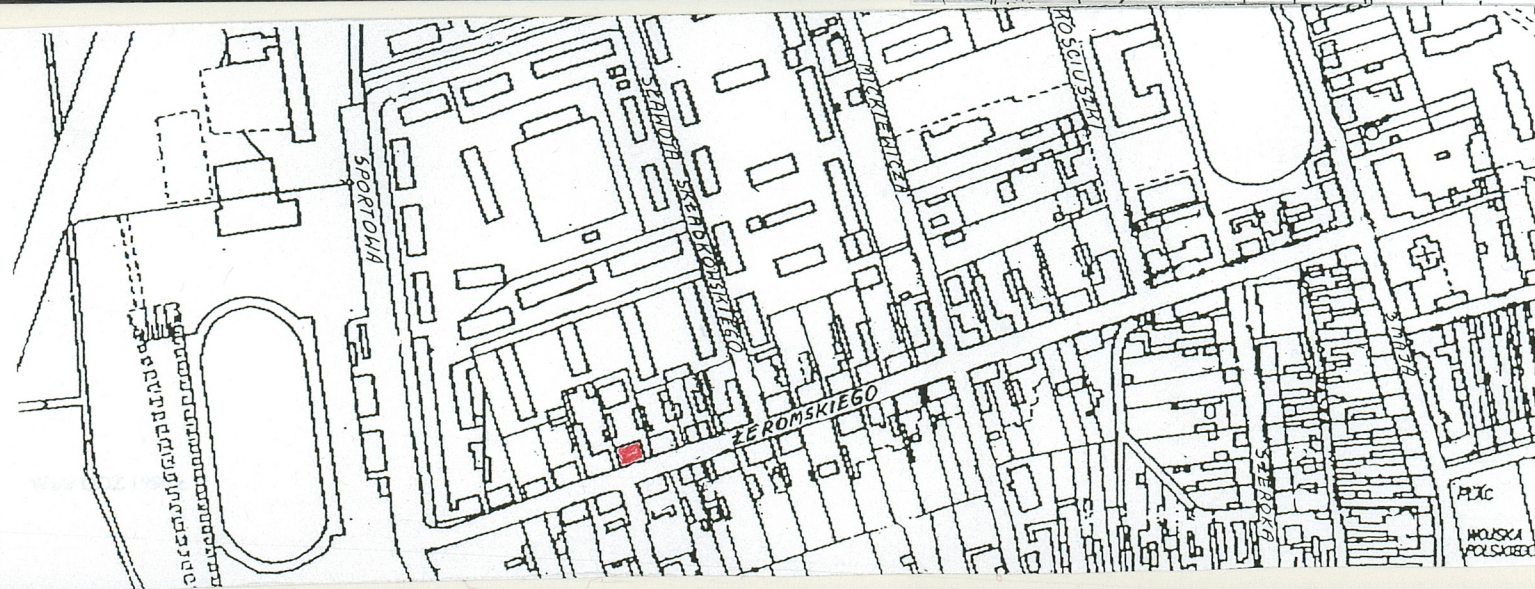
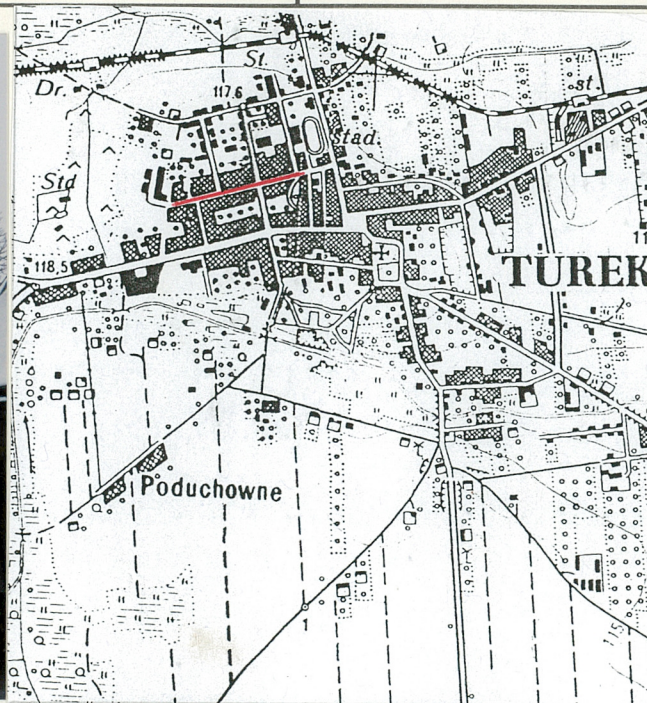
8. Właściciel i jego adres

9. Użytkownik i jego adres

właściciel i lokatorzy

10. Rejestr zabytków

Nr **202/1145** data **19.05.1970 r.**



Dom zbudowany został w latach 1826-28 w ramach szeroko zakrojonej akcji rządu, dotyczącej regulacji i rozbudowy miast, która objęła również Turek. Miała ona na celu wzrost ekonomiczny miasta. Rząd Królestwa sprowadził tkaczy z Czech i Saksonii, dając im na dogodnych warunkach domy specjalnie dla nich zbudowane, ocenione wówczas, każdy na 400 talarów. W ten sposób powstały dwie dzielnice fabryczne: Pólko /przy ob. ulicy Żeromskiego/ i Nowy Świat /przy ob. ulicy Kaliskiej/, w układzie ulicznym, zabudowane szeregami wolnostojących, parterowych domów tkaczy, połączonych bramami na teren poszczególnych działek.

SYTUACJA

Budynek położony na działce w kształcie wydłużonego prostokąta, usytuowany kalenicowo w północnej pierzei ulicy, w zabudowie szeregowej. W podwórzu zabudowania gospodarcze. Wjazd na posesję od ulicy Żeromskiego, przy wschodniej ścianie szczytowej.

MATERIAŁ, KONSTRUKCJA

Fundament betonowy. Ściany murowane z cegły pełnej na zaprawie cementowo-wapiennej. Stropy żelbetowe. Więźba dachowa drewniana, konstrukcji krokowo-stolcowej. Pokrycie dachu - dachówka karpiówka w koronkę. Posadzki betonowe pokryte wykładziną PCV. Schody żelbetowe okładane masą lastryko, proste jednobiegowe z metalową balustradą. Okna dwuskrzydłowe skrzynkowe ze ślemieniem, dwuskrzydłowe skrzynkowe podzielone szczebliną. Drzwi wewnętrzne jedno- i dwuskrzydłowe, ramowo-płycinowe, jednoskrzydłowe płytowe, w piwnicy jednoskrzydłowe deskowe, zewnętrzne dwuskrzydłowe, ramowo-płycinowe z naświetlem.

RZUT

Budynek na planie prostokąta z sienią przelotową na osi, mieszczącą jednobiegową klatkę schodową. Układ pomieszczeń dwutraktowy.

BRYŁA

Budynek parterowy z mieszkalnym poddaszem, nakryty dachem dwuspadowym. W kalenicy i połaciach dachu po dwa kominy. W połaci północnej mała lukarna. Budynek podpiwniczony.

ELEWACJE

Północna i południowa: siedmioosiowe. Na osi w elewacji południowej wejście do sieni w pseudoryzalicy, po bokach symetrycznie rozmieszczone prostokątne otwory okienne. Elewacje zwieńczone profilowanym gzymsem. Elewacje wschodnia i zachodnia: szczytowe, podzielone prostymi, szerokimi gzymsami działowymi, przebiegającymi na wysokości gzymsu koronującego fasady. W szczycie dwa centralnie umieszczone okna, po bokach małe prostokątne otwory doświetlające poddasze. W parterze niesymetrycznie rozmieszczone blendy.

14. Kubatura	15. Powierzchnia użytkowa	16. Przeznaczenie pierwotne	17. Użytkowanie obecne
1185,52	290,36	mieszkalne	mieszkalne
18. Prace budowlane i konserwatorskie, ich przebieg i dokumentacja (po 1945 r.) w latach 70-tych przebudowa budyńku od podstaw z zachowaniem pierwotnej formy		19. Stan zachowania (fundamenty, ściany zewnętrzne, ściany wewnętrzne, sklepienia, stropy, konstrukcje dachowe, pokrycie dachu, wyposażenie i instalacje) dobry	
20. Najpilniejsze postulaty konserwatorskie			

21. Akta archiwalne i źródła ikonograficzne (rodzaj, numer i miejsce przechowywania)

23. Uwagi różne

24. Opracowanie karty ewidencyjnej

tekst **Irena Sobierajska, XI.1998**

imię, nazwisko, data, podpis

plany, rysunki **Mieczysław Sobierajski, XI.1998**

imię, nazwisko, data, podpis

zdjęcia fotogr. **Irena Sobierajska, XI.1998**

imię, nazwisko, data, podpis

miejsce przechowywania negatywów **PSOZ Konin**

KARTA PO WYPEŁNIENIU PODLEGA OCHRONIE NA PODSTAWIE PRZEPISÓW PRAWA AUTORSKIEGO

22. Bibliografia

1. Słownik Geograficzny Królestwa Polskiego, T.XII, Warszawa 1892
2. Katalog zabytków sztuki w Polsce, T.V. Zeszyt 26. Powiat turecki, pod redakcją T. Ruszczyńskiej i A. Sławskiej, Warszawa 1950

25. Adnotacje o inspekcjach, informacje o zmianach (daty, imiona i nazwiska wypełniających)

26. Załączniki

1. Miejscowość TUREK ul. Żeromskiego 38	4. Obiekt (nazwa jak w karcie) DOM TKACZA	5. Zawartość wkładki (nazwa materiału uzupełniającego) opis c.d. , fotografie, rzut parteru
2. Gmina m. Turek		
3. Województwo konińskie		

INSTALACJE

elektryczna, wod.-kan.



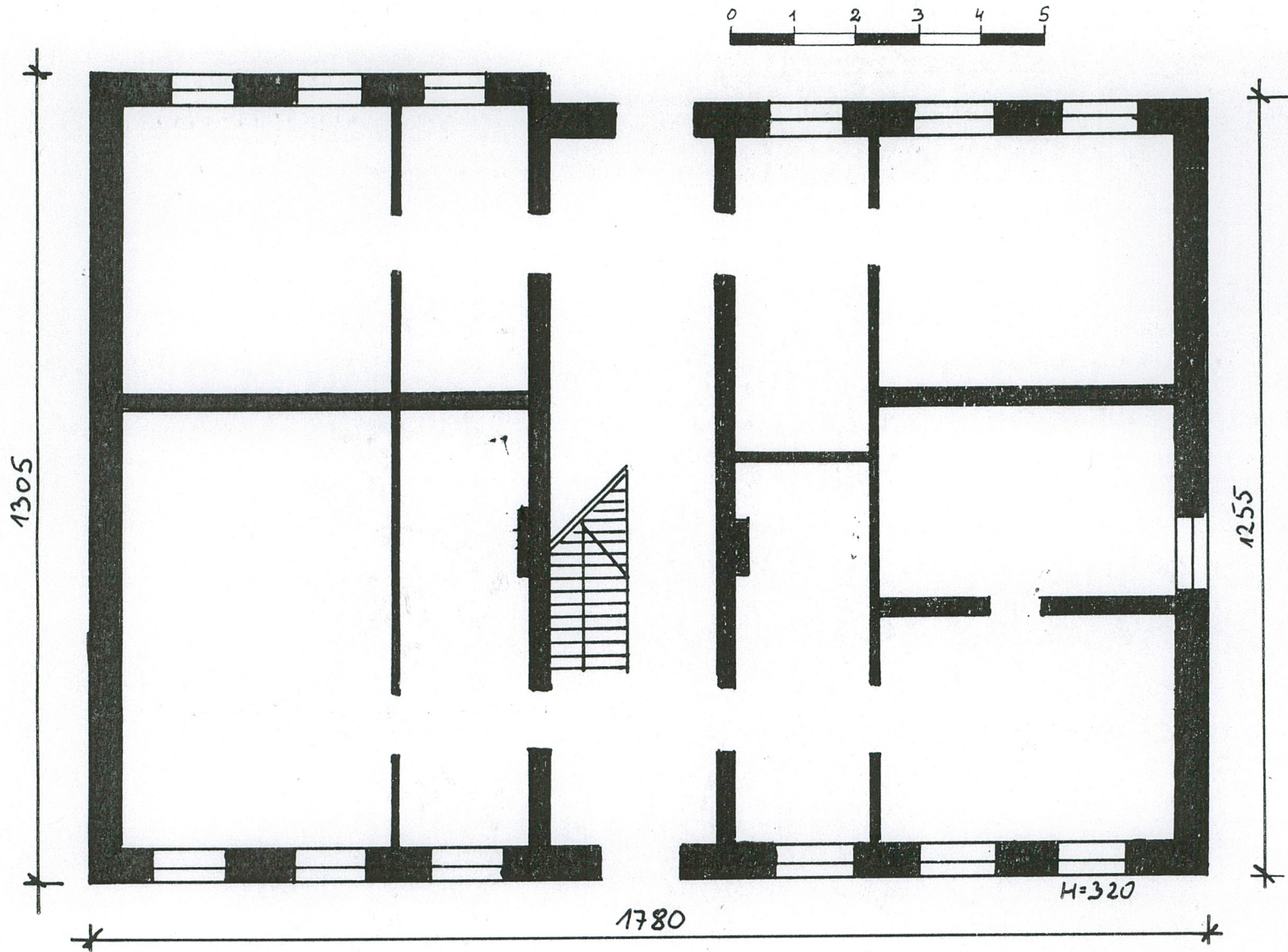
1.



2.

Wkładkę założył:
(imię, nazwisko, data)

Miejsce przechowywania negatywów:



1. Miejscowość. **TUREK ul. Żeromskiego 38**
2. Gmina **m. Turek**
3. Województwo **konińskie**

4. Obiekt (nazwa jak w karcie)

DOM TKACZA

5. Zawartość wkładki (nazwa materiału uzupełniającego)

fotografie

3.



4.



5

Wkładkę założył: **Irena Sobierajska, XI. 1998**
(imię, nazwisko, data)

Miejsce przechowywania negatywów: **PSOZ. Konin**



6.

1. Elewacja płu.
2. Drzwi zew. w elewacji pld.
3. Klatka schodowa
4. Okno w elewacji pld.
5. Piwnica
6. Więźba dachowa

ZAŁĄCZNIK DO KARTY EWIDENCYJNEJ

1. Miejscowość	TUREK	5. Nazwa zabytku (jak w karcie), adres DOM TKACZA ul. Żeromskiego 38 dz. 199/2 współrzędne: 52°0'59"N, 18°29'35"E	6. Zawartość załącznika fotografia, lokalizacja
2. Gmina	TUREK		
3. Powiat	TURECKI		
4. Województwo	WIELKOPOLSKIE		



Opracowanie załącznika: *M. Bauman*
Urszula Bauman, listopad 2017 r.