

Nr

A

B

C

D

E

F

G

H

I

J

K

L

M

N

O

P

R

S

T

U

V

W

X

Y

Z

1. Obiekt zabytkowy

Dom tkacza

Żeromskiego 33

1 POKŁO

2. Miejscowość

Turvek

M. 1010

3. Wiek

XIX

4. Styl

Klasycyst

5. Kubatura m<sup>3</sup>

623.6

6. Powierzchnia w m<sup>2</sup>

a) zabytkowa: 204.2 b) użytkowa: 204.2

7. Materiał budowlany

Przed zniszczeniem

Po odbudowie

11. Ilość budynków

1

14. Grunty należące do zabytku:

ha

a) ściany

cegła

b) sklepienia

c) stropy

drewno

d) więzania dachu

drewno

e) krycie dachu

papa

12. Ilość kondygnacji

1

13. Użytkowanie wnętrza według ilości:

a) izb mieszkalnych

12

b) innych pomieszczeń

c) piwnic

a) ogrody stylowe

b) sady i grunty uprawne

0,01

c) lasy

d) wody

e) inne

20. Przynależność administracyjna

a) województwo Poznań

b) powiat Turvek

c) gmina

21. Stacja

Nazwa stacji

Odległość od stacji w km

a) kolejowa

Turvek

b) autobusowa

Turvek

22. Właściciel i jego adres

Mieczysław Kaczorowski  
ul. Kolska nr. 2

23. Użytkownik i jego adres

Lohatony

24. Inwestor i jego adres

W. Tarcielec

8. Wyposażenie architektoniczne

15. Przeznaczenie pierwotne budynku

16. Użytkowanie w latach ubiegłych

mieszkalne

17. Użytkowanie obecne

18. Nadaje się do użycia na

9. Autorzy i data budowy i przebudowy

1825-40

19. Data, rodzaj i stopień zniszczeń i odbudowy

Data

O P I S

Zniszczenia %

Odbudowa %

VIII.1939 r.

XI.1939 r.

XII.1945 r.

1960

STAN DOBRY

12-V.1967

STAN DOBRY

25. Rejestr zabytku Nr

189/1442

18-05-1970

rok ..... miejsce przechowywania

26. Nazwa księgi hipotecznej

BRAK

27. Nr hipoteczny

28. Akta

BRAK

29. Fotografie

BRAK

30. Inwentaryzacja pomiarowa

BRAK

10. Udostępnienie

Dobre



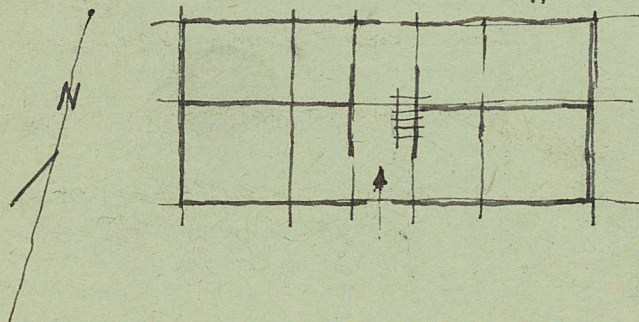


yczny, uwagi opis



Dom Thera wstano my obywateli w kole  
na linii regularnej ulicy, the ulica  
obrotowa, sygnalizacja z rejestracją  
po obu stronach 4 dróg, mirony,  
slach jstomy o krotkiej, naciągany,  
kryty papą, naciąg rejestracji na obu  
stronach 3 dróg obrotowych.

V L I C A



## 32. Przebieg prac konserwatorskich

[illegible]

1967

### 34. Inspekcje

### 35. Uwagi różne

36. Wypełnił dnia 20. VIII. 60

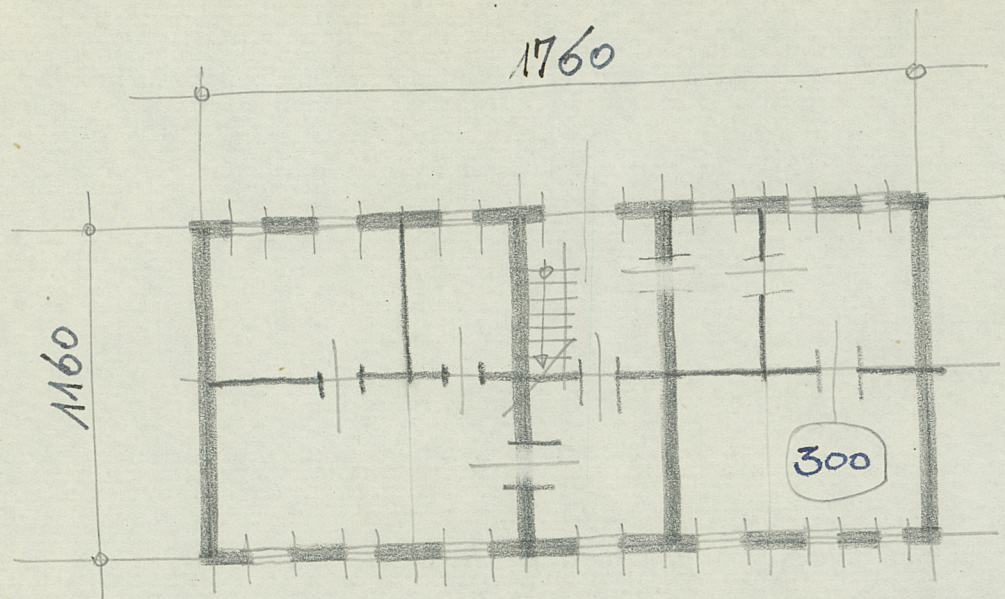
37. Sprawdził dnia

12<sup>th</sup>. 1967

18/11/1904



skala: . 1:200 . . .



N