

Nr III A B C D E F G H I J K L M N O P R S T U V W X Y Z

1. Obiekt zabytkowy

Dom tkacza

Żeromskiego 31

1701601

2. Miejscowość

Turek

miasto

3. Wiek XIX

4. Styl klasycyst

5. Kubatura m<sup>3</sup> 608.7

6. Powierzchnia w m<sup>2</sup>  
a) zabytkowa: 202.9 b) użytkowa: 202.9

20. Przynależność administracyjna

a) województwo Poznań

b) powiat Turek

c) gmina

7. Materiał budowlany

Przed zniszczeniem

Po odbudowie

11. Ilość budynków 1

14. Grunty należące do zabytku: ha

a) ściany cegła

b) sklepienia

c) stropy drewno

d) więzania dachu drewno

e) krycie dachu blacha dachówka ?

12. Ilość kondygnacji 1

13. Użytkowanie wnętrza według ilości:

a) izb mieszkalnych 13

b) innych pomieszczeń

c) piwnic 2

a) ogrody stylowe

b) sady i grunty uprawne 0,02

c) lasy

d) wody

e) inne

21. Stacja

Nazwa stacji

Odległość od stacji w km

a) kolejowa Turek

b) autobusowa Turek

22. Właściciel i jego adres

Kaczorowska Anna

8. Wyposażenie architektoniczne

15. Przeznaczenie pierwotne budynku

16. Użytkowanie w latach ubiegłych

17. Użytkowanie obecne

18. Nadaje się do użycia na

mieszkalne

23. Użytkownik i jego adres

Właściciel do historyj

24. Inwestor i jego adres

Właściciel

9. Autorzy i data budowy i przebudowy

1825-40

19. Data, rodzaj i stopień zniszczeń i odbudowy

Data

O P I S

Zniszczenia %

Odbudowa %

VIII.1939 r.

XI.1939 r.

XII.1945 r.

1960

12.5.1967

Barwno zniszczona konstrukcja dachowa

STAN DOBRY

25%

25. Rejestr zabytku Nr 198/1141  
19.05.1970 rok ..... miejsce przechowywania

26. Nazwa księgi hipotecznej

BRAC

27. Nr hipoteczny

28. Akta

BRAC

29. Fotografie

BRAC

30. Inwentaryzacja pomiarowa

BRAC

10. Udostępnienie

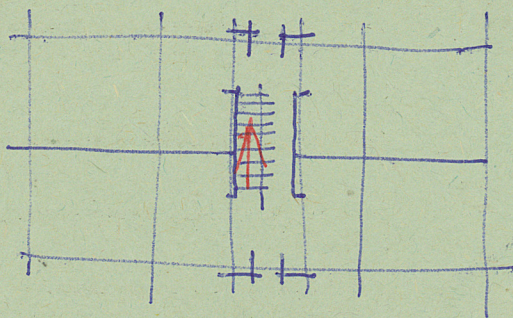
Dobre



31. Szkic sytuacyjny, plan schematyczny, uwagi opisowe, fotografia



Dom thers ma ulitad chotyry dntrohtorej  
symetrynej z vyriem i nemiq posrodku, oroz  
z 4 izbami po obu stranach vieri. Seiany  
umoznuje doch o konstrukciju jethorej  
i o hstaveie nacihtovym. Veprie v vyslietie  
na ori po obu stranach po 3 strany obienue



V L I C A



### 32. Przebieg prac konserwatorskich

[illegible]

### 34. Inspekcje

### 35. Uwagi różne

36. Wypełnić dnia 20. VIII. 60

37. Sprawdził dnia

20. VIII. 60  
Rydz  
12.6.1961  
ifyllinivobas



skala: . . 1:200 . . . . .

