

1. Obiekt

DOM TKACZA

2. Czas powstania

1826-28

3. Miejscowość

T U R E K

11. Zdjęcia, rzut, przekrój, sytuacja, orientacja



4. Adres **ul. Żeromskiego 31
62-700 Turek**

nr hipoteczny

lub. ewid. gruntów

5. Przynależność administracyjna

województwo **konińskie**

gmina **m. Turek**

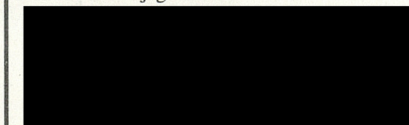
6. Poprzednie nazwy miejscowości

7. Przynależność administracyjna
przed 1 VI 1975

województwo **poznańskie**

powiat **Turek**

8. Właściciel i jego adres



9. Użytkownik i jego adres

**właściciel
lokatorzy**

10. Rejestr zabytków

Nr **198/1141** data **19.05.1970 r.**



Dom zbudowany został w latach 1826-28 w ramach szeroko zakrojonej akcji rządu, dotyczącej regulacji i rozbudowy miast, która objęła również Turek. Miała ona na celu wzrost ekonomiczny miasta. Rząd Królestwa sprowadził tkaczy z Czech i Saksonii, dając im na dogodnych warunkach domy specjalnie dla nich zbudowane, ocenione wówczas, każdy na 400 talarów. W ten sposób powstały dwie dzielnice fabryczne: Pólko /przy ob. ulicy Żeromskiego/ i Nowy Świat /przy ob. ulicy Kaliskiej/, w układzie ulicznym, zabudowane szeregami wolnostojących, parterowych domów tkaczy, połączonych bramami na teren poszczególnych działek.

SYTUACJA

Budynek położony na działce w kształcie wydłużonego prostokąta, usytuowany kalenicowo w południowej pierzei ulicy, w zabudowie szeregowej. Budynek narożnikowy przylegający zachodnią ścianą szczytową do ulicy Szkolnej. W głębi podwórza budynek gospodarczy. Wjazd na posesję od ulicy Żeromskiego przy wschodniej ścianie szczytowej.

MATERIAŁ, KONSTRUKCJA

Cokół, fundament z kamienia i cegły na zaprawie wapiennej. Ściany murowane z cegły pełnej na zaprawie wapiennej, otynkowane. Strop drewniany, belkowy z podsufitką. więźba dachowa drewniana, konstrukcji krokwiowo-stolcowej. Pokrycie dachu - papa na deskowaniu. Podłogi, posadzki: posadzki betonowe, podłogi drewniane, deskowe białe. Schody drewniane, zabiegowe z drewnianą balustradą. Okna półskrzynkowe, dwuskrzydłowe bez podziału, podzielone szczebliną, dwuskrzydłowe PCV. Drzwi wewnętrzne jedno- i dwuskrzydłowe, ramowo - płycinowe, zewnętrzne dwuskrzydłowe, ramowe klepkowane z naświetlem.

RZUT

Budynek na planie prostokąta z sienią przelotową na osi, mieszczącą jedno-biegową klatkę schodową. Układ pomieszczeń dwutraktowy.

BRYŁA

Budynek parterowy z mieszkalnym poddaszem, nakryty wysokim dachem dwuspadowym. W kalenicy dwa kominy. Budynek nie podpiwniczony.

ELEWACJE

Północna: fasada - siedmioosiowa. W osi głównej ujętej pilastrami drzwi do sieni, po bokach symetrycznie rozmieszczone prostokątne okna. Elewacja zwieńczona profilowanym gzymssem. Elewacja południowa: analogiczna do północnej /wejście bez pilastrów/. Elewacje wschodnia i zachodnia podzielone szerokimi, prostymi gzymsami działowymi przechodzącymi na wysokości gzymsu koronującego fasady. W szczytach po dwa prostokątne okna. W elewacji zachodniej, w parterze dwa okna, w elewacji wschodniej blendy.

INSTALACJE

elektryczna, wod. - kan., w części budynku centralne ogrzewanie

14. Kubatura	15. Powierzchnia użytkowa	16. Przeznaczenie pierwotne	17. Użytkowanie obecne
938,13	236,45	mieszkalne	mieszkalne
18. Prace budowlane i konserwatorskie, ich przebieg i dokumentacja (po 1945 r.)		19. Stan zachowania (fundamenty, ściany zewnętrzne, ściany wewnętrzne, sklepienia, stropy, konstrukcje dachowe, pokrycie dachu, wyposażenie i instalacje) <ul style="list-style-type: none"> - zawilgocone ściany zewnętrzne i wewnętrzne, zmineralizowane tynki, - skorodowana biologicznie więźba dachowa 	
20. Najpilniejsze postulaty konserwatorskie			
remont budynku			

21. Akta archiwalne i źródła ikonograficzne (rodzaj, numer i miejsce przechowywania)

23. Uwagi różne

24. Opracowanie karty ewidencyjnej

tekst **Irena Sobierajska, XII.1998**
imię, nazwisko, data, podpis

plany, rysunki **Mieczysław Sobierajski, XII.1998**
imię, nazwisko, data, podpis

zdjęcia fotogr. **Irena Sobierajska, XII.1998**
imię, nazwisko, data, podpis

miejsce przechowywania negatywów
PSOZ Konin

KARTA PO WYPEŁNIENIU PODLEGA OCHRONIE NA PODSTAWIE PRZEPISÓW PRAWA AUTORSKIEGO

22. Bibliografia

1. Słownik Geograficzny Królestwa Polskiego, T.XII.
Warszawa 1892
2. Katalog zabytków sztuki w Polsce, T.V. Zeszyt 26,
Powiat turecki, pod redakcją T. Ruszczyńskiej
i A. Sławskiej. Warszawa 1950

25. Adnotacje o inspekcjach, informacje o zmianach (daty, imiona i nazwiska wypełniających)

26. Załączniki

1. Miejscowość..... TUREK ul. Żeromskiego..31	4. Obiekt (nazwa jak w karcie)	5. Zawartość wkładki (nazwa materiału uzupełniającego)
2. Gmina m. Turek	DOM TKACZA	fotografie, rzut parteru
3. Województwo .. konin		



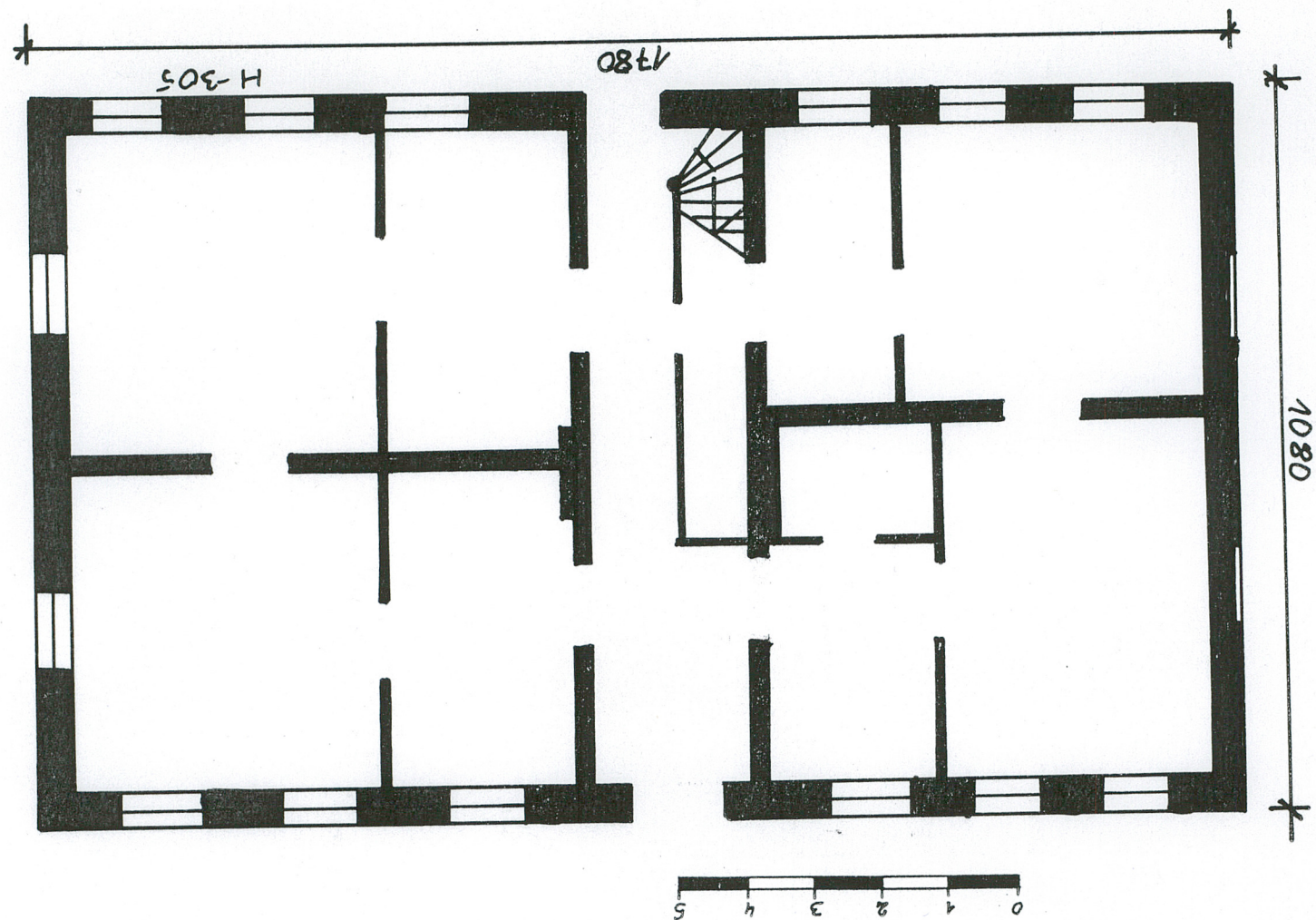
1.



2.

Wkładkę założył: **Irena Sobierajska, XII.1998**
(imię, nazwisko, data)

Miejsce przechowywania negatywów: **PSOZ Konin**



1. Miejscowość. **TUREK ul. Żeromskiego. 31**
2. Gmina **m. Turek**
3. Województwo ... **konińskie**

4. Obiekt (nazwa jak w karcie)

DOM TKACZA

5. Zawartość wkładki (nazwa materiału uzupełniającego)

fotografie

3.



4.



5.

Wkładkę założył: **Irena Sobierajska, XII.1998**
(imię, nazwisko, data)

Miejsce przechowywania negatywów: **PSOZ Konin**



6.



7.



8.

1. Elewacja płd.
2. Elewacja wsch.
3. Drzwi zew. w elewacji płn.
4. Okno w elewacji płn.
5. Drzwi wew.
6. Klatka schodowa
7. Elewacja płd. – część zach.
8. Poddasze

ZAŁĄCZNIK DO KARTY EWIDENCYJNEJ

1. Miejscowość	TUREK	5. Nazwa zabytku (jak w karcie), adres DOM TKACZA ul. Żeromskiego 31 dz. 239/1 współrzędne: 52°0'58"N, 18°29'35"E	6. Zawartość załącznika fotografia, lokalizacja
2. Gmina	TUREK		
3. Powiat	TURECKI		
4. Województwo	WIELKOPOLSKIE		



Opracowanie załącznika: *M. Bauman*
Urszula Bauman, listopad 2017 r.