

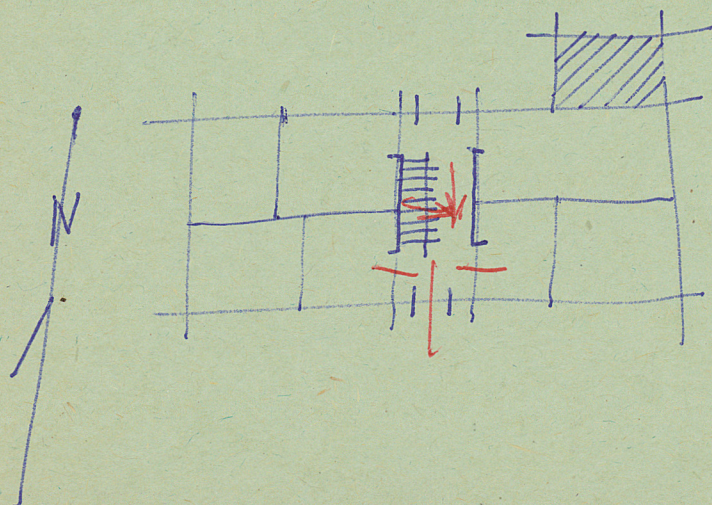
| | | | | | | | | | | | | | | | | | | | |
|---|--|--|--|--|--|--|--|--|--|--|--|--|--|--|--|--|--|--|--|
| 1. Obiekt zabytkowy <i>Dom thacza</i> | | | | | | | | | | 2. Miejscowość <i>Turek</i> | | | | | | | | | |
| 3. Wiek <i>XIX</i> | | | | | | | | | | 4. Styl <i>klasycyst</i> | | | | | | | | | |
| 5. Kubatura m³ <i>565.76</i> | | | | | | | | | | 6. Powierzchnia w m² a) zabytkowa: <i>166.4</i> b) użytkowa: <i>166.4</i> | | | | | | | | | |
| 7. Materiał budowlany | | | | | | | | | | 20. Przynależność administracyjna | | | | | | | | | |
| Przed zniszczeniem | | | | | | | | | | a) województwo <i>Poznań</i> | | | | | | | | | |
| Po odbudowie | | | | | | | | | | b) powiat <i>Turek</i> | | | | | | | | | |
| 11. Ilość budynków <i>1</i> | | | | | | | | | | 14. Grunty należące do zabytku: ha | | | | | | | | | |
| 12. Ilość kondygnacji <i>1</i> | | | | | | | | | | a) ogrody stylowe | | | | | | | | | |
| 13. Użytkowanie wnętrza według ilości: | | | | | | | | | | b) sady i grunty uprawne | | | | | | | | | |
| a) izb mieszkalnych <i>9</i> | | | | | | | | | | c) lasy | | | | | | | | | |
| b) innych pomieszczeń | | | | | | | | | | d) wody | | | | | | | | | |
| c) piwnic | | | | | | | | | | e) inne | | | | | | | | | |
| 8. Wyposażenie architektoniczne | | | | | | | | | | 23. Użytkownik i jego adres <i>właściciel dołatorski</i> | | | | | | | | | |
| 15. Przeznaczenie pierwotne budynku | | | | | | | | | | 24. Inwestor i jego adres <i>właściciel</i> | | | | | | | | | |
| 16. Użytkowanie w latach ubiegłych | | | | | | | | | | 25. Rejestr zabytku Nr <i>187/1140</i> | | | | | | | | | |
| 17. Użytkowanie obecne <i>mieszkalne</i> | | | | | | | | | | rok <i>19.05.1970</i> miejsce przechowywania | | | | | | | | | |
| 18. Nadaje się do użycia na | | | | | | | | | | 26. Nazwa księgi hipotecznej <i>BRAK</i> | | | | | | | | | |
| 9. Autorzy i data budowy i przebudowy <i>1825-40</i> | | | | | | | | | | 27. Nr hipoteczny | | | | | | | | | |
| 19. Data, rodzaj i stopień zniszczeń i odbudowy | | | | | | | | | | 28. Akta <i>BRAK</i> | | | | | | | | | |
| Data | | | | | | | | | | 29. Fotografie <i>BRAK</i> | | | | | | | | | |
| O P I S | | | | | | | | | | 30. Inwentaryzacja pomiarowa <i>BRAK</i> | | | | | | | | | |
| VIII.1939 r. | | | | | | | | | | Zniszczenia % | | | | | | | | | |
| XI.1939 r. | | | | | | | | | | Odbudowa % | | | | | | | | | |
| XII.1945 r. | | | | | | | | | | | | | | | | | | | |
| 1960 | | | | | | | | | | OBITE TYNKI ZEWNĘTRZNE 15% | | | | | | | | | |
| 12.V.1967 | | | | | | | | | | STAN DOBRY | | | | | | | | | |
| 10. Udostępnienie <i>Dobre</i> | | | | | | | | | | | | | | | | | | | |

31. Szkic sytuacyjny, plan schematyczny, uwagi opisowe, fotografia



1967

Dom ten ma układ charny dwustronny
symetryczny z wejściem i sienią pośrodku oraz
z 4 izbami po obu stronach sieni. Dzwoniej
dzwoniany obecnie posłuszny. Dach o konstrukcji
żelaznej i łasztwie naciąganej luty pniełtem
gontem, teraz ~~dotychczas~~ w SIENI STROP BELKOWANY



32. Przebieg prac konserwatorskich

| Rok | Wyszczególnienie prac | Koszt tys. zł |
|------|-----------------------------------|------------------|
| 1959 | Nowa stolarka i podłogi | 16.000 |
| ? | Podłupki, ekspozycja nowa scianki | |
| | | |
| | | |
| | | |
| | | |
| | | |
| | | |
| | | |
| | | |

33. Koszty
w tys. zł

Przewidywane

Rzeczywiste

34. Inspekcje

35. Uwagi różne

36. Wypełnił dnia 20. VIII. 60

37. Sprawdził dnia 12. V. 1967

[Signature]
17/11/1967

skala: . 1:200 . . .

