

1. Obiekt zabytkowy

WIATRAK

2. Miejscowość

FOLWARK

3. Wiek XIX

4. Styl Typ  
Kozlak

5. Kubatura m³  
255 ca

6. Powierzchnia w m²  
a) zabytkowa: 30 b) użytkowa: 30

20. Przynależność administracyjna

a) województwo Poznań  
b) powiat Gniezno  
c) gmina gr. Witkowo

7. Materiał budowlany

przed zniszczeniem po odbudowie

11. Ilość budynków 1

14. Grunty należące do zabytku: ha

a) ściany

drzewo

12. Ilość kondygnacji 1

a) ogrody stylowe

b) sklepienia

/

13. Użytkowanie wnętrza według ilości:

b) sady i grunty uprawne

c) stropy

drzewo

a) izb mieszkalnych /

c) lasy

d) wiązania dachu

drzewo

b) innych pomieszczeń (przemysł): 2

d) wody

e) krycie dachu

blacha

c) piwnic /

e) inne

8. Wyposażenie architektoniczne

brak

15. Przeznaczenie pierwotne budynku wiatrak

16. Użytkowanie w latach ubiegłych j.w.

17. Użytkowanie obecne j.w.

18. Nadaje się do użycia na: j.w.

9. Autorzy i data budowy i przebudowy  
Zbudowany w r. 1863

19. Data, rodzaj i stopień zniszczeń i odbudowy

Data	O P I S	znisz- czenie ‰	odbu- dowa ‰
VIII. 1939 r.	niezniszczony		
XI. 1939 r.	zdeastowany		
XII. 1945 r.	niezniszczony		
VIII. 1957 r.	j.w.		
X. 1959 r.	j.w.		

10. Udostępnienie

dostępny

21. Stacja

nazwa stacji

odległość od stacji w km

a) kolejowa

Witkowo (wąsk)

5

b) autobusowa

Witkowo

5

22. Właściciel i jego adres

23. Użytkownik i jego adres

j.w.

24. Inwestor i jego adres:

j.w.

25. Rejestr zabytku nr 363/105  
rok 10.08.1984 miejsce przechowywania

26. Nazwa księgi hipotecznej

27. Numer hipoteczny

28. Akta u właściciela

29. Fotografie

W.K.Z. POZNAŃ

30. Inwentaryzacja pomiarowa Tysiak M.  
Folwark





foto. J. Pic

Opis:

Położony przy drodze Witkowo-Trzemeszno. Kozłak na podmurówce ceglanej. Dach naczółkowy, szczyt deskowany w jodełkę. Maszyneria stara. Czynny



Bibliografia:

1. E. Kodur, Wiatraki w Wielkopolsce, Poznań (maszynopis)

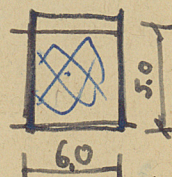
D C B A Nr

rok	Wyszczególnienie prac	Koszt tys. zł
1957	nowy pomost	400,-

33. Koszty w tys. zł	przewidywane	rzeczywiste

34. Inspekcje  
10.VIII. 1957 Jan Pic

35. Uwagi różne



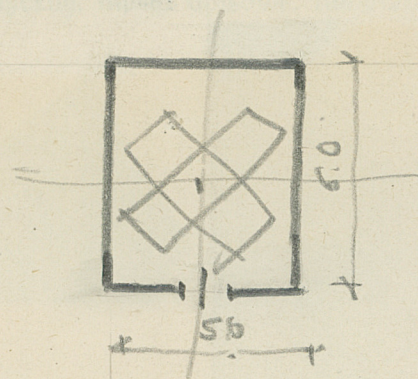
36. Wypełnił dnia  
10.VIII. 57 Jan Pic

37. Sprawdził dnia VI, 1965r.  
Brunon Cynalewski

X.59  
T. GRLEBAUSKI



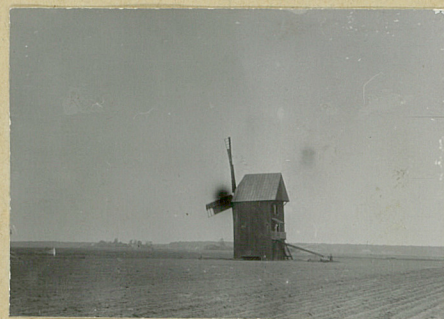
skala: . 200 . . . .



$h=8.5$

Opis:

Położony przy drodze Witkowo-Trzemeszno. Kozłak na podmurówce ceglanej. Dach naczółkowy, szczyt deskowany w jodełkę. Maszyneria stara. Czynny

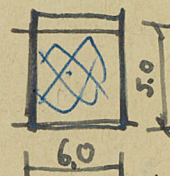


Bibliografia:

1. E. Kodur, Wiatraki w Wielkopolsce, Poznań (maszynopis)

33. Koszty w tys. zł	przewidywane	rzeczywiste

35. Uwagi różne



D	C	B	A	Nr

34. Inspekcje

10.VIII. 1957 Jan Pi

36. Wypełnił dnia

10.VIII. 57 Jan Pi

37. Sprawdził dnia

VI, 1965 r. Brunon Cynalewski

X.59  
T. GRLEBAISKI