

1. Obiekt zabytkowy

Dom t kacza

Zeromskiego 27

1 PQLK01

2. Miejscowość

Turek

mutasto

3. Wiek XIX

4. Styl klasycyst

5. Kubatura m³ 542.5

6. Powierzchnia w m²
a) zabytkowa: 175 b) użytkowa: 175

20. Przynależność administracyjna

a) województwo Poznań
b) powiat Turek
c) gmina

7. Materiał budowlany
Przed zniszczeniem Po odbudowie

11. Ilość budynków 1

14. Grunty należące do zabytku: ha

21. Stacja Nazwa stacji Odległość od stacji w km

a) ściany cegła

b) sklepienia

c) stropy drewno

d) więzania dachu drewno

e) krycie dachu gont Papa

12. Ilość kondygnacji 1

a) ogrody stylowe

13. Użytkowanie wnętrza według ilości:

a) izb mieszkalnych 14

b) innych pomieszczeń

c) piwnic 4

b) sady i grunty uprawne 0.01

c) lasy

d) wody

e) inne

a) kolejowa Turek

b) autobusowa Turek

22. Właściciel i jego adres

Passkiewicz Iwona

8. Wyposażenie architektoniczne

15. Przeznaczenie pierwotne budynku

16. Użytkowanie w latach ubiegłych

17. Użytkowanie obecne

18. Nadaje się do użycia na

mieszkalne

23. Użytkownik i jego adres

Włocławek
Lohotony

24. Inwestor i jego adres

Włocławek

9. Autorzy i data budowy i przebudowy
1825-40

19. Data, rodzaj i stopień zniszczeń i odbudowy

Data	O P I S	Zniszczenia %	Odbudowa %
VIII.1939 r.			
XI.1939 r.			
XII.1945 r.			
1960	STAN DOBRY		
12.V.1967	STAN DOBRY		

25. Rejestr zabytku Nr 231/1624
rok 18.09.1974
miejsce przechowywania

26. Nazwa księgi hipotecznej 27. Nr hipoteczny

28. Akta BRAK

29. Fotografie BRAK

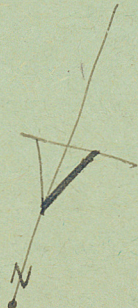
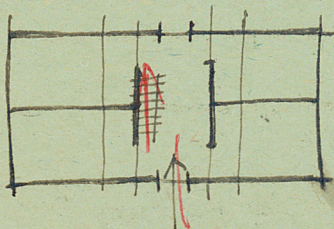
30. Inwentaryzacja pomiarowa BRAK

10. Udostępnienie Dobry

31. Szkic sytuacyjny, plan schematyczny, uwagi opisowe, fotografia



Dom tkacza ma układ chatupy dwu-traktowej symetrycznej z wejściem i sienią pośrodku, oraz z 4 izbami po obu stronach sieni. Ściany dawniej wykonane z drewna obecnie podmurowane dach jętkowy kryty gontem na nim papa.



32. Przebieg prac konserwatorskich

Rok	Wyszczególnienie prac	Koszt tys. zł

34. Inspekcje



1967

35. Uwagi różne

36. Wypełnił dnia 27.IX.80r

[Signature]

37. Sprawdził dnia

12.V.1987

[Signature]

skala: 1:200 . . .

