

1. Obiekt

DOM TKACZA

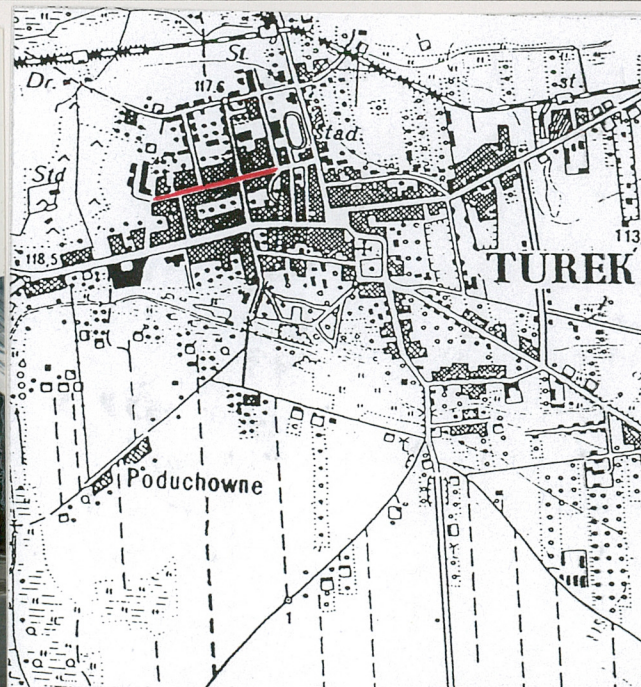
2. Czas powstania

1826-28

3. Miejscowość

T U R E K

11. Zdjęcia, rzut, przekrój, sytuacja, orientacja



4. Adres

ul. Żeromskiego 25  
62-700 Turek

nr hipoteczny .....

lub. ewid. gruntów ..... 245

5. Przynależność administracyjna

województwo ..... konińskie

gmina ..... m. Turek

6. Poprzednie nazwy miejscowości

7. Przynależność administracyjna  
przed 1 VI 1975

województwo ..... poznańskie

powiat ..... Turek

8. Właściciel i jego adres

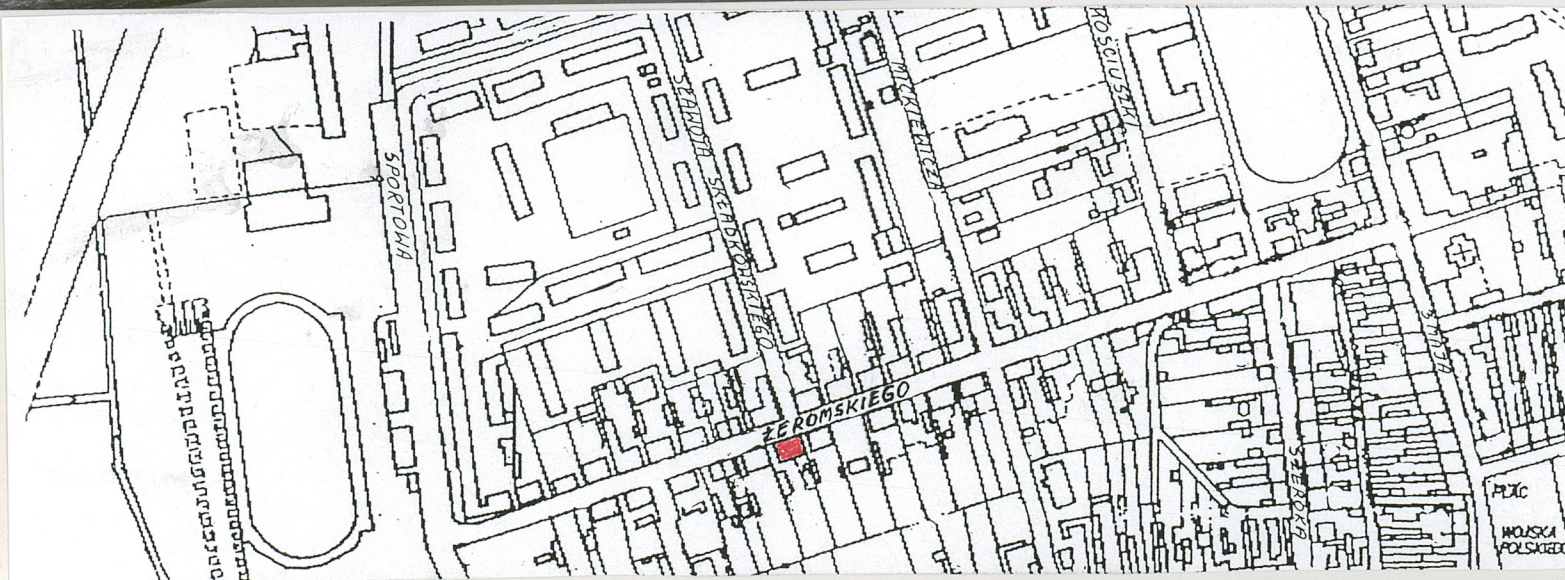
1/2 PGKiM , 62-700 Turek  
ul. Polna 4

9. Użytkownik i jego adres

właściciel  
lokatorzy

10. Rejestr zabytków

Nr 195/1138 data 19.05.1970





Dom zbudowany został w latach 1826-28 w ramach szeroko zakrojonej akcji rządu, dotyczącej regulacji i rozbudowy miast, która objęła również Turek. Miała ona na celu wzrost ekonomiczny miasta. Rząd Królestwa sprowadził tkaczy z Czech i Saksonii, dając im na dogodnych warunkach domy specjalnie dla nich zbudowane. ocenione wówczas, każdy na 400 talarów. W ten sposób powstały dwie dzielnice fabryczne: Pólko /przy ob. ulicy Żeromskiego/ i Nowy Świat /przy ob. ulicy Kaliskiej/, w układzie ulicznym, zabudowane szeregami wolnostojących, parterowych domów tkaczy, połączonych bramami na teren poszczególnych działek.

### SYTUACJA

Budynek położony na działce w kształcie wydłużonego prostokąta, usytuowany kalenicowo w południowej pierzei ulicy, w zabudowie szeregowej. W głębi podwórza zabudowania gospodarcze. Wjazd na posesję od ulicy Żeromskiego przy zachodniej ścianie szczytowej.

### MATERIAŁ, KONSTRUKCJA

Cokół, fundament z kamienia i cegły na zaprawie wapiennej. Ściany murowane z cegły pełnej na zaprawie wapiennej, otynkowane. Stropy drewniane, belkowe z podsufitką. Więźba dachowa drewniana, konstrukcji krokwiowo-stolcowej. Pokrycie dachu - dachówka karpiówka w koronkę. Podłogi, posadzki: w sieni posadzka betonowa, w pozostałych pomieszczeniach podłogi drewniane, deskowe białe i posadzki betonowe pokryte wykładziną PCV. Schody drewniane, proste jednobiegowe, policzkowe. Okna skrzynkowe, dwuskrzydłowe ze szczebliną, półskrzynkowe ze szczebliną, półskrzynkowe bez podziału. Drzwi wewnętrzne jedno- i dwuskrzydłowe, ramowo-płycinowe, zewnętrzne dwuskrzydłowe, ramowo-płycinowe, górą przeszklone, z naświetlem.

### RZUT

Budynek na planie prostokąta. Układ pierwotny zniekształcony; sień zagospodarowana na cele mieszkalne. Od podwórza drugie wejście do zachodniej części budynku.

### BRYŁA

Budynek parterowy z mieszkalnym poddaszem, nakryty wysokim dachem naczółkowym. W kalenicy i południowej połaci dachu dwa kominy, w połaci północnej jeden komin. W części południowo-wschodniej budynek podpiwniczony.

### ELEWACJE

Północna: fasada - siedmioosiowa. Oś centralna zaakcentowana pseudoryzalitem, w której drzwi wejściowe, po bokach symetrycznie rozmieszczone prostokątne otwory okienne. Elewacja zwieńczona profilowanym gzymsem. Elewacja południowa: przebudowana; drugie wejście do zachodniej części budynku. Elewacje szczytowe: z niesymetrycznym układem otworów okiennych, podzielone szerokimi gzymсами



14. Kubatura	15. Powierzchnia użytkowa	16. Przeznaczenie pierwotne	17. Użytkowanie obecne
1072,80	270,37	mieszkalne	mieszkalne
18. Prace budowlane i konserwatorskie, ich przebieg i dokumentacja (po 1945 r.) 1951 r. wymiana stolarki		19. Stan zachowania (fundamenty, ściany zewnętrzne, ściany wewnętrzne, sklepienia, stropy, konstrukcje dachowe, pokrycie dachu, wyposażenie i instalacje) nieznaczne zawilgocenia ścian	
20. Najpilniejsze postulaty konserwatorskie			



21. Akta archiwalne i źródła ikonograficzne (rodzaj, numer i miejsce przechowywania)

23. Uwagi różne

24. Opracowanie karty ewidencyjnej

tekst ..... **Irena Sobierajska, XI.1998** .....  
imię, nazwisko, data, podpis

plany, rysunki ..... **Mieczysław Sobierajski, XI.1998** .....  
imię, nazwisko, data, podpis

zdjęcia fotogr. .... **Irena Sobierajska, XI.1998** .....  
imię, nazwisko, data, podpis

miejsce przechowywania negatywów ..... **PSOZ Konin** .....

KARTA PO WYPEŁNIENIU PODLEGA OCHRONIE NA PODSTAWIE PRZEPISÓW PRAWA AUTORSKIEGO

22. Bibliografia

1. Słownik Geograficzny Królestwa Polskiego, T.XII, Warszawa 1892
2. Katalog zabytków sztuki w Polsce, T.V. Zeszyt 26, Powiat turecki, pod redakcją T. Ruszczyńskiej i A. Sławskiej, Warszawa 1950

25. Adnotacje o inspekcjach, informacje o zmianach (daty, imiona i nazwiska wypełniających)

26. Załączniki



1. Miejscowość <b>TUREK ul. Żeromskiego 25</b>	4. Obiekt (nazwa jak w karcie)	5. Zawartość wkładki (nazwa materiału uzupełniającego)
2. Gmina .... <b>m. Turek</b> .....	<b>DOM TKACZA</b>	<b>opis c.d. , fotografie, rzut parteru</b>
3. Województwo ... <b>konińskie</b> .....		

działowymi, przebiegającymi na wysokości gzymsu koronującego fasady.

INSTALACJE

elektryczna, wod. - kan.



1.



2.

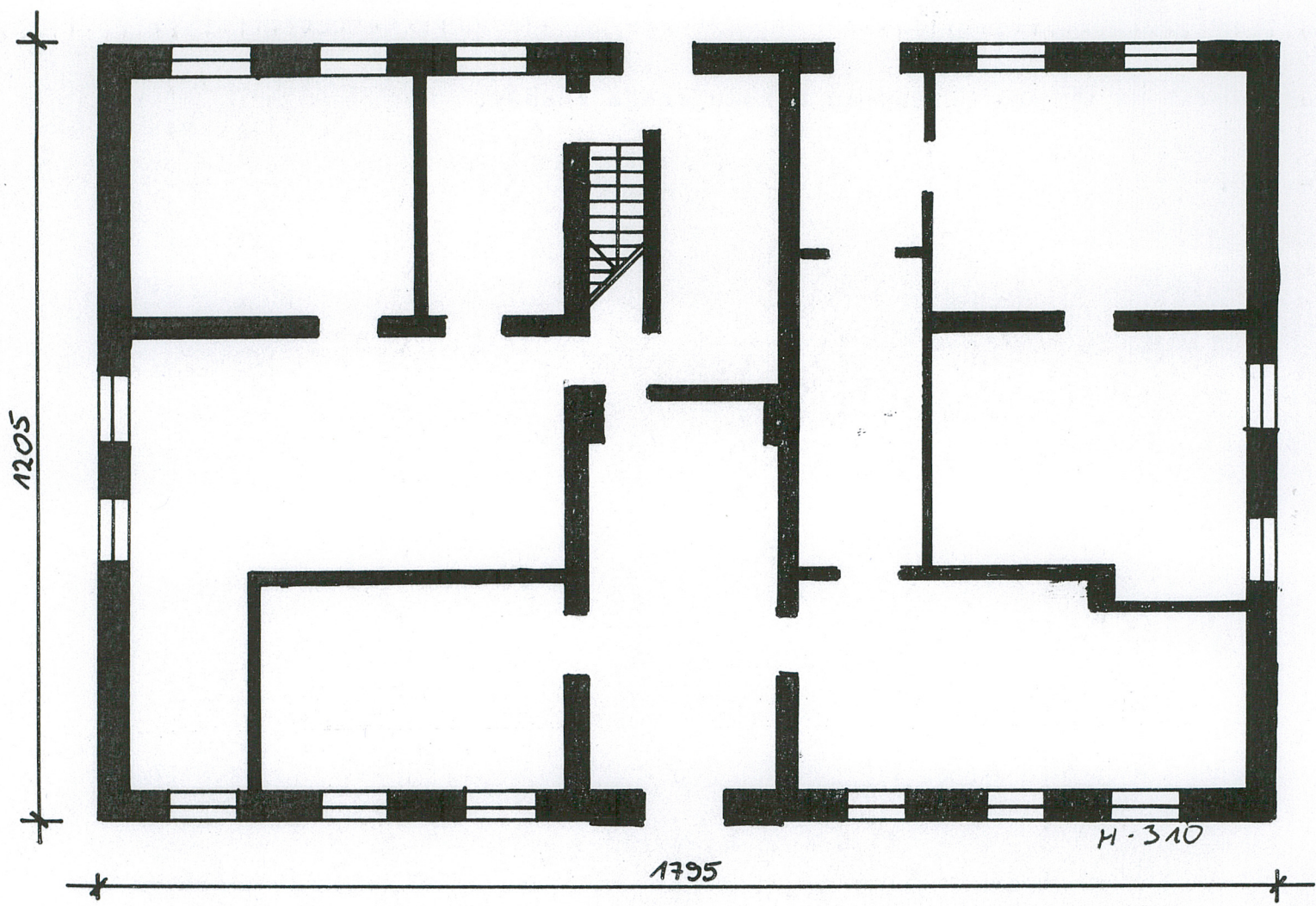
**Irena Sobierajska, XI. 1998**

Wkładkę założył: .....

(imię, nazwisko, data)

Miejsce przechowywania negatywów: **PSOZ Konin** .....





H-310



1. Miejscowość <b>TUREK ul. Żeromskiego. 25</b>	4. Obiekt (nazwa jak w karcie) <b>DOM TKACZA</b>	5. Zawartość wkładki (nazwa materiału uzupełniającego) <b>fotografie</b>
2. Gmina ..... <b>m. Turek</b> .....		
3. Województwo .. <b>konin</b> .....		



3.



4.



5.

Wkładkę założył: **Irena Sobierajska, XI. 1998** .....

(imię, nazwisko, data)

Miejsce przechowywania negatywów: **PSOZ Konin** .....

1. Elewacja pld.
2. Elewacja zach.
3. Okno w elewacji ptn.
4. Drzwi zew. w elewacji ptn.
5. Klatka schodowa



## ZAŁĄCZNIK DO KARTY EWIDENCYJNEJ

1. Miejscowość	TUREK	5. Nazwa zabytku (jak w karcie), adres  <b>DOM TKACZA</b>  ul. Żeromskiego 25 dz. 244  współrzędne: 52°0'59"N, 18°29'39"E	6. Zawartość załącznika  fotografia, lokalizacja
2. Gmina	TUREK		
3. Powiat	TURECKI		
4. Województwo	WIELKOPOLSKIE		



Opracowanie załącznika: *U. Bauman*  
Urszula Bauman, listopad 2017 r.