

Nr



A

B

C

D

E

F

G

H

I

J

K

L

M

N

O

P

R

S

T

U

V

W

X

Y

Z

1. Obiekt zabytkowy

Dom tkacza

Żeromskiego 23

17040

2. Miejscowość

Turek

m. 100

3. Wiek

XIX

4. Styl

klasycyst

5. Kubatura m³

717.74

6. Powierzchnia w m²

a) zabytkowa: 211.12 b) użytkowa: 211.12

7. Materiał budowlany

Przed zniszczeniem

Po odbudowie

11. Ilość budynków

1

14. Grunty należące do zabytku:

ha

a) ściany

cegła

12. Ilość kondygnacji

1

a) ogrody stylowe

b) sklepienia

/

13. Użytkowanie wnętrza według ilości:

10

b) sady i grunty uprawne

0.01

c) stropy

drewno

a) izb mieszkalnych

c) lasy

d) więzania dachu

drewno

b) innych pomieszczeń

d) wody

e) krycie dachu

papa

c) piwnic

1

e) inne

8. Wyposażenie architektoniczne

15. Przeznaczenie pierwotne budynku

16. Użytkowanie w latach ubiegłych

mieszkalne

17. Użytkowanie obecne

18. Nadaje się do użycia na

9. Autorzy i data budowy i przebudowy

1825-40

19. Data, rodzaj i stopień zniszczeń i odbudowy

Data

O P I S

Zniszczenia %

Odbudowa %

VIII.1939 r.

XI.1939 r.

XII.1945 r.

1960 OBITE TYNKI

10%

12.6.1967 STAN DOBRY

20. Przynależność administracyjna

a) województwo Poznań

b) powiat Turek

c) gmina

21. Stacja

Nazwa stacji

Odległość od stacji w km

a) kolejowa

Turek

1.5

b) autobusowa

Turek

0.5

22. Właściciel i jego adres

Szleszyngier Janina

23. Użytkownik i jego adres

właściciel i lokatory

24. Inwestor i jego adres

właściciel

25. Rejestr zabytku Nr 183/1136

18.05.1970

rok miejsce przechowywania

26. Nazwa księgi hipotecznej

Księga wieczysta

27. Nr hipoteczny

28. Akta

BRAN

29. Fotografie

BRAN

30. Inwentaryzacja pomiarowa

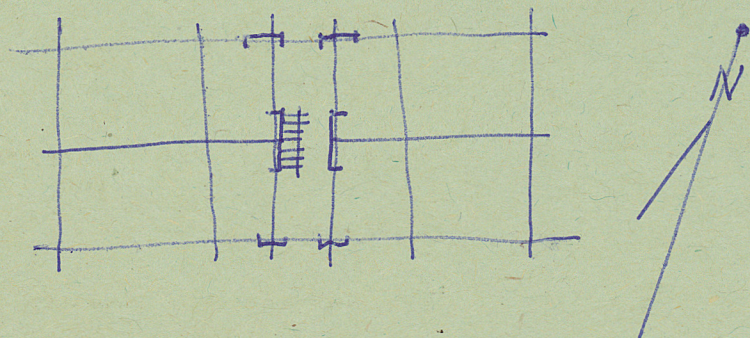
OSRODEK
DOKUMENTACJI
ZABYTKÓW

Z Y X W V U T S R

31. Szkic sytuacyjny, plan schematyczny, uwagi opisowe, fotografia



Dom ten jest dwukondygnacyjny, symetryczny z wejściem i sienią pośrodku oraz z 4 izbami po obu stronach sieni. Murowany. Dach głęboki o konstrukcji usieciowanej łupki papę.



32. Przebieg prac konserwatorskich

| Rok | Wyszczególnienie prac | Koszt tys. zł |
|------|-----------------------|------------------|
| 1957 | Nowe łupki papę | |
| | | |
| | | |
| | | |
| | | |
| | | |



1967

34. Inspekcje

35. Uwagi różne

36. Wypełnił dnia 20. VIII. 60

37. Sprawdził dnia 12. V. 1967

[Signature]
17/11/1967

skala: 1:200 . . .

