

Nr

IV

A

B

C

D

E

F

G

H

I

J

K

L

M

N

O

P

R

S

T

U

V

W

X

Y

Z

1. Obiekt zabytkowy

DWÓR

2. Miejscowość

gm. WILCZYŃ  
KOWNATY

3. Wiek

XVIII / XIX

4. Styl

klasycyzm

5. Kubatura m<sup>3</sup>

824

6. Powierzchnia w m<sup>2</sup>

a) zabytkowa: 206 b) użytkowa:

20. Przynależność administracyjna

a) województwo: Pomorskie  
b) powiat: konin  
c) gmina: Wilczyń

7. Materiał

budowlany

Przed zniszczeniem

Po odbudowie

11. Ilość budynków

1

14. Grunty należące do zabytku:

ha

a) ściany

cegła

b) sklepienia

1

c) stropy

drewno

d) wiązania dachu

11

e) krycie dachu

karpieńka

12. Ilość kondygnacji

1

13. Użytkowanie wnętrza według ilości:

a) izb mieszkalnych

6

b) innych pomieszczeń

2

c) piwnic

oszczędnie podpiw.

a) ogrody stylowe

b) sady i grunty uprawne

c) lasy

d) wody

e) inne

21. Stacja

Nazwa stacji

Odległość od stacji w km

a) kolejowa

-

b) autobusowa

Wilczyń

22. Właściciel i jego adres

Państwo

8. Wyposażenie architektoniczne

15. Przeznaczenie pierwotne budynku

mieszkalne

16. Użytkowanie w latach ubiegłych

11

17. Użytkowanie obecne

11

18. Nadaje się do użycia na

11

23. Użytkownik i jego adres

Parcelanci

24. Inwestor i jego adres

11

9. Autorzy i data budowy i przebudowy

19. Data, rodzaj i stopień zniszczeń i odbudowy

Data

O P I S

Zniszczenia %

Odbudowa %

VIII.1939 r.

mieszkalne

XI.1939 r.

1

XII.1945 r.

skan. dobry

VIII 66

mieszkalne, popada w ruinę

25. Rejestr zabytku Nr 281/23

30.04.1984

rok 1984 miejsce przechowywania

26. Nazwa księgi hipotecznej

27. Nr hipoteczny

28. Akta

29. Fotografie

30. Inwentaryzacja pomiarowa

10. Udostępnienie

dostępny



Z Y X W V U T S R P O N M

31. Szkic sytuacyjny, plan schematyczny, uwagi opisowe, fotografia



Parterowy, murowany, tytulowany z muru-  
kalnym poddanem. Front 5-cio osiowy z  
portykiem kolumnowym. Równie kubelko-  
wy. Wzrostnie mieszczące merobiole.  
Stara składowa, parbiet w gwiezdzie.  
Od ogrodu taras z oryginalnie zachowaną  
murowaną balastami. Również ce-  
siochody zakończone kolumnami na  
nich przemieszczanie warstw.

33. Koszty  
w tys. zł

Przewidywane

Rzeczywiste

34. Inspekcje

35. Uwagi różne

36. Wypełnił dnia

VM.66. Sereplawsko

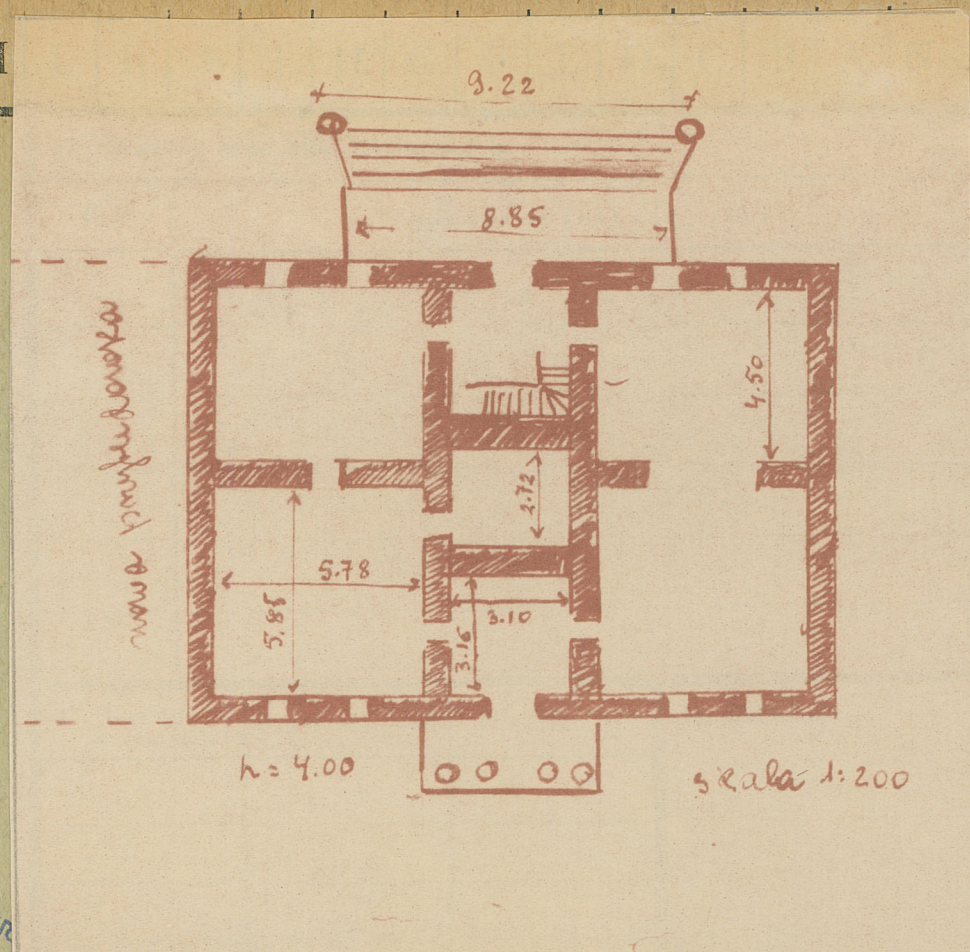
37. Sprawdził dnia

K o s z t  
tys. zł



Z Y X W V U T S R P O N M

31. Szkic sytuacyjny, plan schematyczny, uwagi opisowe, fotografia



K o s z t  
tys. zł

Parterowy, murowany, tynkowany z ławą  
kolumny podłogowej. Front 5-cio osiowy z  
portykiem kolumnowym. Kolumny kanelko-  
ne. Wnętrze mieszkalne mieszkalne.  
Stara stółka, parkiet w gwardii.  
Od ogrodu taras z częściowo zachowaną  
murowaną balustradą. Rozciągające  
się schody zakończone kolumnami na  
nich pierwotnie warowny.

35. Uwagi różne

36. Wypełnił dnia

vm.66. Sierpkański

37. Sprawdził dnia