

1. Obiekt

DWÓR

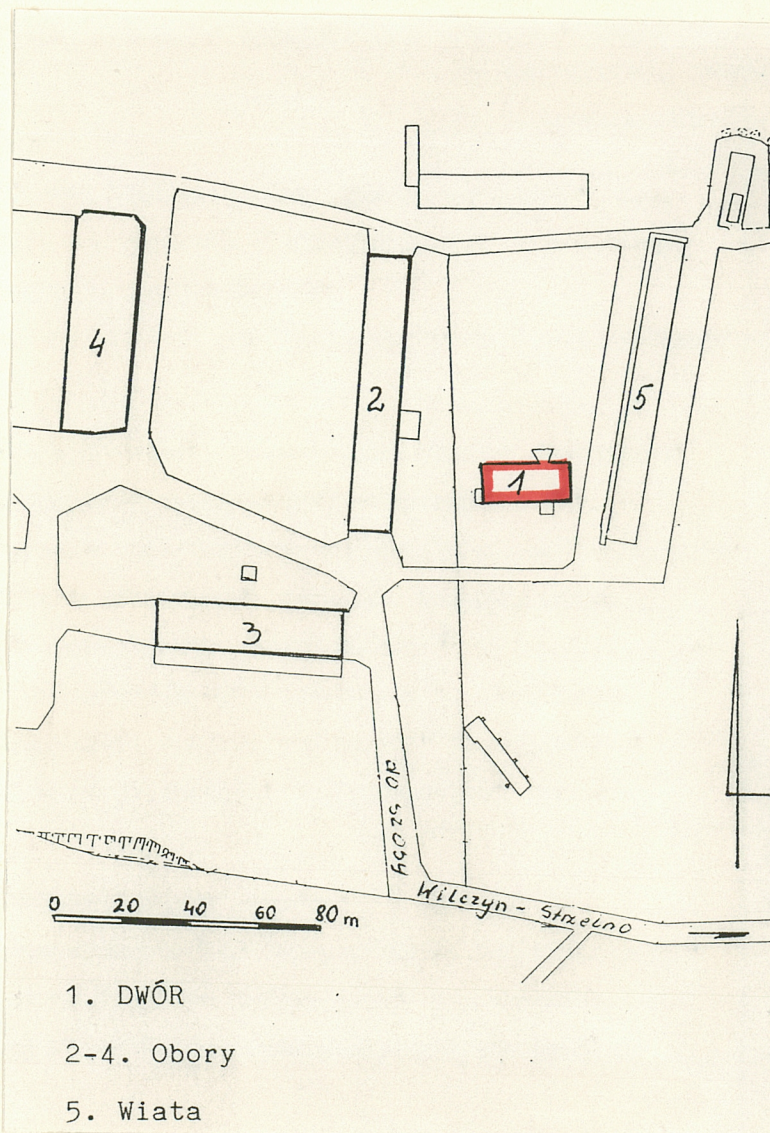
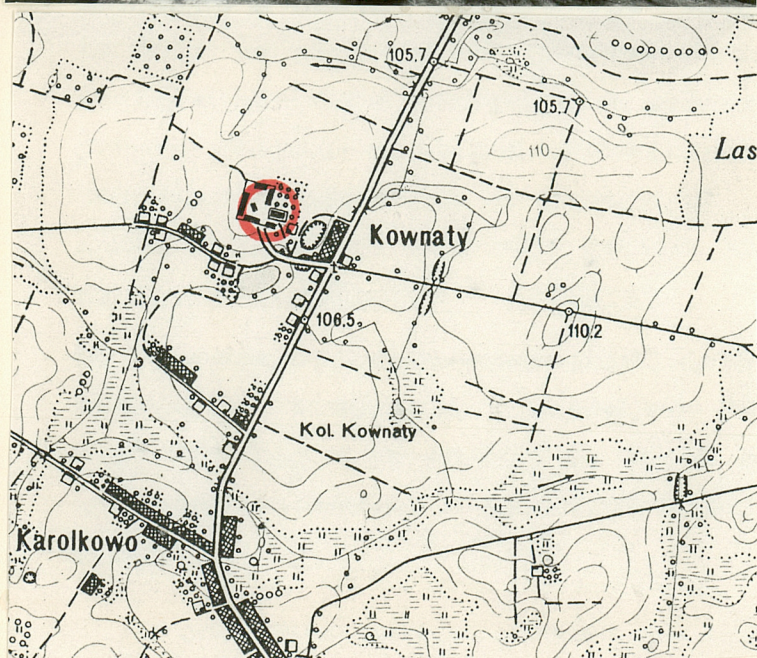
2. Czas powstania

ok. poł. XIXw.

3. Miejscowość

KOWNATY

11. Zdjęcia, rzut, przekrój, sytuacja, orientacja



4. Adres **Kownaty 14**
62-550 Wileczyn

nr hipoteczny

5. Przynależność administracyjna

województwo **konińskie**

gmina **Wileczyn**

6. Poprzednie nazwy miejscowości

7. Przynależność administracyjna
przed 1 VI 1975

województwo **poznańskie**

powiat **Konin**

8. Właściciel i jego adres
Agencja Własności Rolnej
Skarbu Państwa Oddział
w Poznaniu, ul. Fredry 12

9. Użytkownik i jego adres

10. Rejestr zabytków

Nr **281/23** data **30.04.1984**

SYTUACJA

Budynek usytuowany w otwartej zabudowie, w północno-zachodniej części wsi, ok. 500 m na zachód od szosy z Wilczyna do Strzelna. Od strony zachodniej sąsiaduje z podwórzem gospodarczym /d. założenie folwarczne/, po stronie północno-wschodniej duża współczesna wiata.

MATERIAŁ, KONSTRUKCJA, TECHNIKA

Cokół z kamienia polnego. Ściany murowane z cegły, otynkowane. Strop drewniany, tynkowany na trzcinie, w piwnicy strop ceglany, odcinkowy. Więźba dachowa drewniana konstrukcji płatwiowo-kleszczowej. Pokrycie dachu - dachówka karpiówka w koronkę, cementowa zakładkowa, w przybudówce papa na deskowaniu. Podłogi drewniane deskowe. Schody zewnętrzne murowane z cegły, obetonowane, wewnętrzne drewniane zabiegowe na poddasze. Okna dwuskrzydłowe, krosnowe, w przybudówce współczesne zespolone. Drzwi jedno- i dwuskrzydłowe ramowo-płycinowe, jednoskrzydłowe deskowe.

RZUT

Budynek na planie prostokąta, frontem zwrócony na południe, z prostokątną niższą przybudówką przylegającą do ściany zachodniej.

Komunikacja: główne wejście do budynku od strony południowej, od strony północnej wejście na klatkę schodową, do przybudówki trzy wejścia, dwa od strony północnej, jedno od zachodu.

BRYŁA

Zwarta, jednokondygnacyjowa, osadzona na wysokim kamiennym cokole, częściowo podpiwniczona. Budynek główny nakryty dachem naczółkowym, na przybudówce dach dwuspadowy o niewielkim pochyleniu.

Zespół w Kownatach powstał zapewne ok. poł. XIXw. Jest on typowym przykładem niedużego założenia dworskiego z czworobocznie zabudowanym folwarkiem /ob. przebud./, Po wojnie przechodzi w użytkowanie Państwowego Gospodarstwa Rolnego w Malińcu. Dobudowano wówczas skrzydło zachodnie. 15 września 1992 r. zespół przejmuje Agencja Własności Rolnej Skarbu Państwa Oddział w Poznaniu.

14. Kubatura 1.420 m ³	15. Powierzchnia użytkowa 306,70 m ²	16. Przeznaczenie pierwotne mieszkalne	17. Użytkowanie obecne nieużytkowany
18. Prace budowlane i konserwatorskie, ich przebieg i dokumentacja		19. Stan zachowania (fundamenty, ściany zewnętrzne, ściany wewnętrzne, sklepienia, stropy, konstrukcje dachowe, pokrycie dachu, wyposażenie i instalacje) stan zachowania zły - odpadające tynki zewnętrzne i wewnętrzne, zarwane stropy, zniszczona konstrukcja i pokrycie dachu, zniszczona stolarka okienna i drzwiowa, zdewastowane instalacje.	
		20. Najpilniejsze postulaty konserwatorskie remont kapitalny obiektu	

21. Akta archiwalne (rodzaj akt, numer i miejsce przechowywania)

22. Biblioteka

23. Źródła ikonograficzne i fotografia (rodzaj, miejsce przechowywania, sygnatury)

24. Uwagi różne

25. Opracował

tekst **Mieczysław Sobierajski, VIII 1996r.**

imię, nazwisko, data, podpis

plany, rysunki **Mieczysław Sobierajski, VIII 1996r.**

imię, nazwisko, data, podpis

zdjęcia fotogr. **Mieczysław Sobierajski, VIII 1996r.**

imię, nazwisko, data, podpis

miejsce przechowywania negatywów **PSOZ Konin**

KARTA PO WYPEŁNIENIU PODLEGA OCHRONIE NA PODSTAWIE PRZEPISÓW PRAWA AUTORSKIEGO

26. Adnotacje o inspekcjach, informacje o zmianach (daty, imiona i nazwiska wypełniających)

27. Załączniki

1. Miejscowość KOWNATY	2. Obiekt (nazwa jak w karcie) DWÓR	3. Zawartość wkładki (nazwa obiektu lub materiału uzupełniającego) opis c.d. , fotografie , rzut przyziemia
----------------------------------	---	---

ELEWACJE

Południowa - budynek główny: na osi wejście główne do budynku poprzedzone gankiem wspartym na czterech półkolumnach, zwieńczonym trójkątnym szczytem, nakrytym dwuspadowym daszkiem, zaopatrzonym w okna. Lewa strona elewacji z dwoma równomiernie rozmieszczonymi oknami, po prawej stronie bliżej naroża jeden kwadratowy otwór okienny, naroża boniowane; przybudówka: dwa kwadratowe otwory okienne, środkowe zamurowane. Elewacja zwieńczona gzymsem, nad otworami okiennymi z ząbkowaniem. Północna - budynek główny: na osi wejście do budynku, lewa strona elewacji z dwoma kwadratowymi otworami okiennymi, prawa strona z dwoma otworami prostokątnymi. W połaci dachu, w osi - wole oko; przybudówka: dwa nierównomiernie rozmieszczone otwory drzwiowe. Wschodnia - w poziomie poddasza prostokątne okno. Zachodnia - nad przybudówką w poziomie poddasza prostokątne okno; przybudówka - lewa strona elewacji z dwoma prostokątnymi oknami, poniżej schody do piwnicy, dalej drzwi wejściowe, w poziomie poddasza mały prostokątny otwór okienny.

Instalacje: elektryczna, odgromowa.

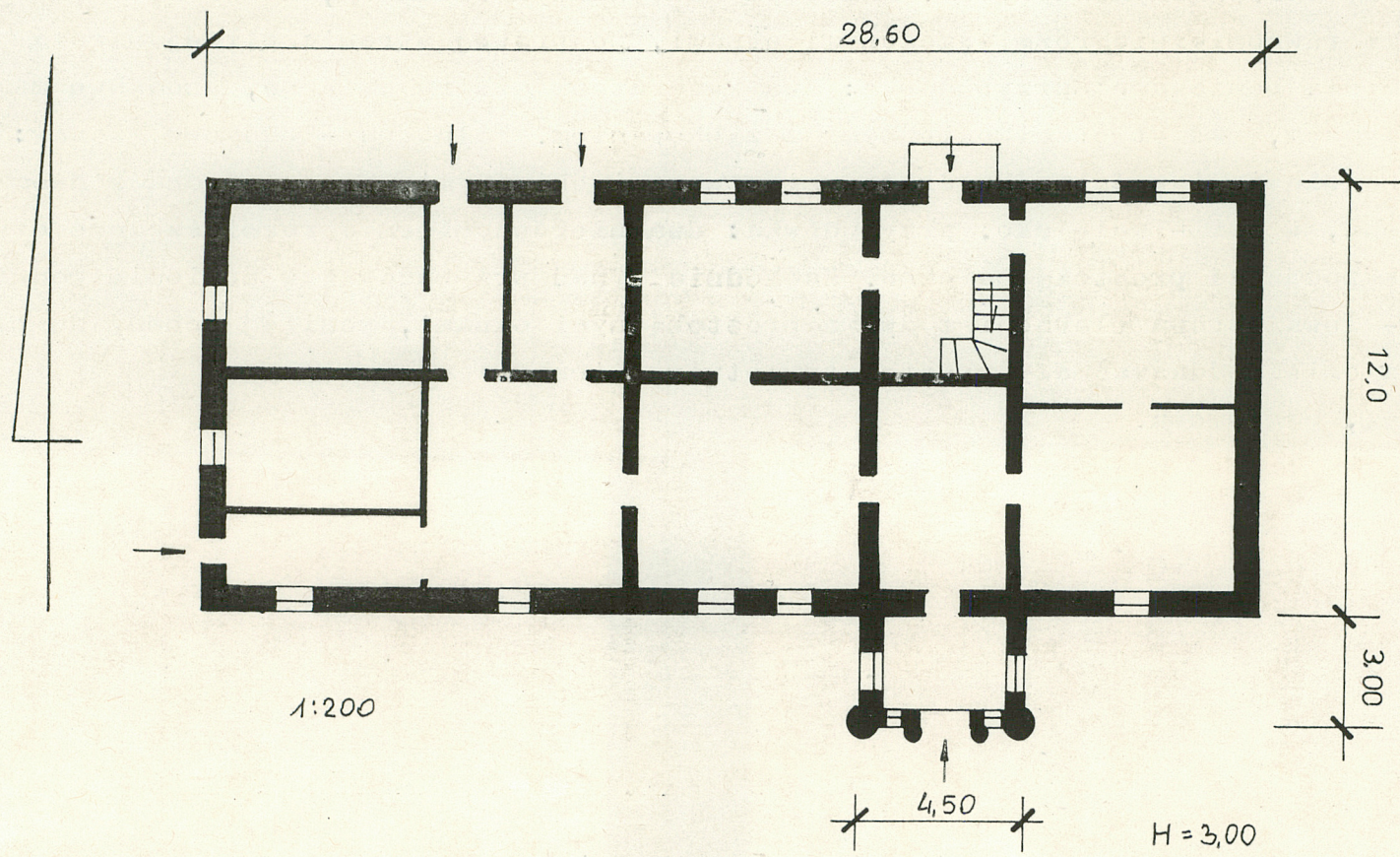


Wkładkę założył: M. Sobierajski, VIII 1996
(imię, nazwisko, data)

Miejsce przechowywania negatywów: PSOZ Konin

Z-d Poligr. Jan Jasiński W-wa, ul. Wolna 13, tel. 12-43-83

Wzór ODZ 1978 r.



1. Miejscowość	2. Obiekt (nazwa jak w karcie)	3. Zawartość wkładki (nazwa obiektu lub materiału uzupełniającego)
----------------	--------------------------------	--



7.

SPIS FOTOGRAFII

1. Elewacja południowa
2. Elewacja połudn. - przybudówka
3. Elewacja północna
4. Elewacja półn. - przybudówka
5. Elewacja wschodnia
6. Okno w elewacji południowej
7. Elewacja zachodnia - przybudówka

Wkładkę założył:

(imię, nazwisko, data)

Miejsce przechowywania negatywów:

1. Miejscowość

KOWNATY

2. Obiekt (nazwa jak w karcie)

DWÓR

3. Zawartość wkładki (nazwa obiektu lub materiału uzupełniającego)

fotografie



3.



5.



6.



4.

Wkładkę założył: **M. Sobierajski, VIII 1996**

(imię, nazwisko, data)

Miejsce przechowywania negatywów: **PSOZ Konin**