

1. Obiekt zabytkowy

Dom thosza

Żeromskiego 22

1 POKŁO

2. Miejscowość

Turek

młotto

3. Wiek

XIX

4. Styl

Klasycyst

5. Kubatura m³

580.68

6. Powierzchnia w m²

a) zabytkowa: 161.28 b) użytkowa: 161.28

7. Materiał budowlany

Przed zniszczeniem

Po odbudowie

11. Ilość budynków

1

12. Ilość kondygnacji

1

13. Użytkowanie wnętrza według ilości:

a) izb mieszkalnych

12

b) innych pomieszczeń

c) piwnic

4

14. Grunty należące do zabytku:

ha

a) ogrody stylowe

b) sady i grunty uprawne

c) lasy

d) wody

e) inne

20. Przynależność administracyjna

a) województwo

Poznań

b) powiat

Turek

c) gmina

21. Stacja

Nazwa stacji

Odległość od stacji w km

a) kolejowa

Turek

0.5

b) autobusowa

Turek

0.3

22. Właściciel i jego adres

PM RN - Turek

23. Użytkownik i jego adres

dobrotory

24. Inwestor i jego adres

Właściciel

8. Wyposażenie architektoniczne

15. Przeznaczenie pierwotne budynku

16. Użytkowanie w latach ubiegłych

17. Użytkowanie obecne

mieszkalne

18. Nadaje się do użycia na

9. Autorzy i data budowy i przebudowy

1825-40

19. Data, rodzaj i stopień zniszczeń i odbudowy

Data

O P I S

Zniszczenia %

Odbudowa %

VIII.1939 r.

XI.1939 r.

XII.1945 r.

1960

OBITE TYNKI

15%

12.6.1967

STAN DOBRY.

10. Udostępnienie

Dobre

25. Rejestr zabytku Nr

182/1135

rok

19.05.1970

miejsce przechowywania

26. Nazwa księgi hipotecznej

BRAX

27. Nr hipoteczny

28. Akta

BRAX

29. Fotografie

BRAX

30. Inwentaryzacja pomiarowa

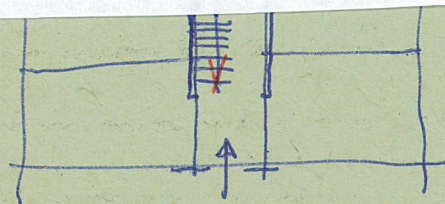
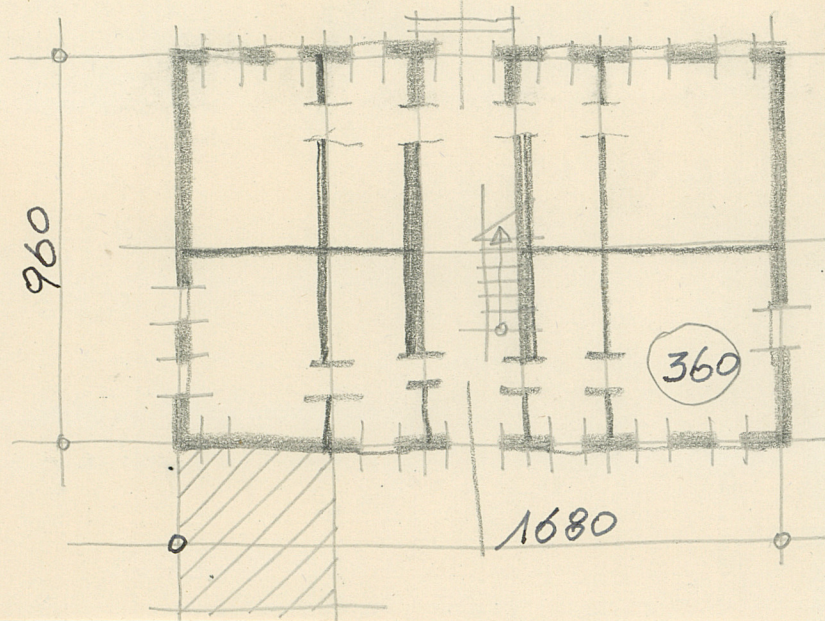
BRAX



37. Sprawdził dnia 12. 11. 1907
14/11/1907

skala: 1:200

H G F E D C B A Nr



V L I C A



ólnienie prac

K o s z t
fys. zł

34. Inspekcje

36. Wypełnić dnia 19. VIII. 60

37. Sprawdził dnia 12. VI. 1967