

Nr

A

B

C

D

E

F

G

H

I

J

K

L

M

N

O

P

R

S

T

U

V

W

X

Y

Z

1. Obiekt zabytkowy

Dom thaeza Zenomshiego 13.

1704K01

2. Miejscowość

Turek

miałto

3. Wiek

XIX

4. Styl

klasycyst

5. Kubatura m³

662,2

6. Powierzchnia w m²

a) zabytkowa: 189,2 b) użytkowa: 189,2

20. Przynależność administracyjna

a) województwo Poznań

b) powiat Turek

c) gmina

7. Materiał budowlany

Przed zniszczeniem

Po odbudowie

11. Ilość budynków

1

14. Grunty należące do zabytku:

ha

a) ściany

cegła

b) sklepienia

/

c) stropy

drewno

d) więzania dachu

drewno

e) krycie dachu

papka

12. Ilość kondygnacji

1

13. Użytkowanie wnętrza według ilości:

9

a) izb mieszkalnych

b) innych pomieszczeń

c) piwnic

1

a) ogrody stylowe

b) sady i grunty uprawne

0,01

c) lasy

d) wody

e) inne

21. Stacja

Nazwa stacji

Odległość od stacji w km

a) kolejowa

Turek

1

b) autobusowa

Turek

0,3

22. Właściciel i jego adres

Kochanowska Klara

8. Wyposażenie architektoniczne

15. Przeznaczenie pierwotne budynku

16. Użytkowanie w latach ubiegłych

mieszkalne

17. Użytkowanie obecne

18. Nadaje się do użycia na

23. Użytkownik i jego adres

Własciciel, lokatory

24. Inwestor i jego adres

Własciciel

9. Autorzy i data budowy i przebudowy

1825-40

19. Data, rodzaj i stopień zniszczeń i odbudowy

Data

O P I S

Zniszczenia %

Odbudowa

VIII.1939 r.

XI.1939 r.

XII.1945 r.

1960

STAN DOBRY

12.6.1967

STAN DOBRY

25. Rejestr zabytku Nr

187/1130

rok 18.05.1970

miejsce przechowywania

26. Nazwa księgi hipotecznej

BRAN

27. Nr hipoteczny

28. Akta

BRAN

29. Fotografie

BRAN

30. Inwentaryzacja pomiarowa

BRAN

OSRODEK
DOKUMENTACJI
ZABYTEKOW

10. Udostępnienie


dobrze

1. Szkic sytuacyjny, plan schematyczny, uwagi opisowe, fotografia



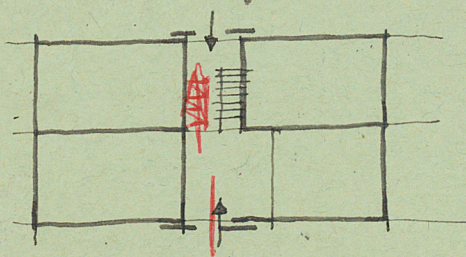
32. Przebieg prac konserwatorskich

Rok	Wyszczególnienie prac	Koszt tys. zł
1951	stolarka i ścianki nowe - pokr. papier	25000



A black and white photograph of a two-story building, likely a church or institutional structure. The building features a prominent corrugated metal roof with several chimneys. The facade is light-colored with multiple windows, some of which have small awnings. A cross is visible on the upper part of the wall. The building is surrounded by trees and a few people are visible in the foreground.

Dany trójkąt prostokątny utworzonym bokiem
 do osi ułęg. Ma właściwość chemiczną
 symetryczną z siemą. porożeni i 4. boki
 po obu stronach. Najmiej to osi podkreślone
 symetria. Dany jest chemia my. Obecnie
 podmuchowany. Konstrukcja białej
 jest taka. Kształt białej naciągany z
 dla płaszczyzny z białym. Pokrycie papry.



N

35. Uwagi różne

34. Inspekcje

36. Wypełnił dnia 20. VIII. 60

37. Sprawdził dnia

20. VIII. 60

Skilling
12.5.1907
17/1/1908

12.V. 1907

1718 Allmovers

skala: . 1:200 . . .

