

Nr

III

A

B

C

D

E

F

G

H

I

J

K

L

M

N

O

P

R

S

T

U

V

W

X

Y

Z

1. Obiekt zabytkowy

KOŚCIÓŁ par. p.w. św. KLEMENSA

2. Miejscowość

ZIELEŃCIN

gm. WIELKOPOLSKO

3. Wiek

XVII

4. Styl

barok

5. Kubatura m³480
7506. Powierzchnia w m²105
105

a) zabytkowa: 420

b) użytkowa: 420

20. Przynależność administracyjna

a) województwo

Poznań

b) powiat

Kościan

c) gmina

7. Materiał budowlany

Przed zniszczeniem

Po odbudowie

11. Ilość budynków

1

14. Grunty należące do zabytku:

ha

a) ściany

cegła
drewno

12. Ilość kondygnacji

1

a) ogrody stylowe

b) sklepienia

b) sady i grunty uprawne

c) stropy

c) lasy

d) więzania dachu

d) wody

e) krycie dachu

gont

a) izb mieszkalnych

/

b) innych pomieszczeń

/

c) piwnic

/

e) inne

21. Stacja

Nazwa stacji

Odległość od stacji w km

a) kolejowa

Wjazd.

3 km

b) autobusowa

22. Właściciel i jego adres

Kuria Metropol. - Poznań

8. Wyposażenie architektoniczne

wystrój barokowy

15. Przeznaczenie pierwotne budynku

sakralne

16. Użytkowanie w latach ubiegłych

17. Użytkowanie obecne

18. Nadaje się do użycia na

cele ---

9. Autorzy i data budowy i przebudowy

XVII w.

1781. - restauracja.

19. Data, rodzaj i stopień zniszczeń i odbudowy

Data

O P I S

Zniszczenia %

Odbudowa

VIII.1939 r.

niezniszczony

XI.1939 r.

XII.1945 r.

VI.1960

stan mierny

30

25. Rejestr zabytku Nr

rok miejsce przechowywania

26. Nazwa księgi hipotecznej

27. Nr hipoteczny

28. Akta

brak

29. Fotografie

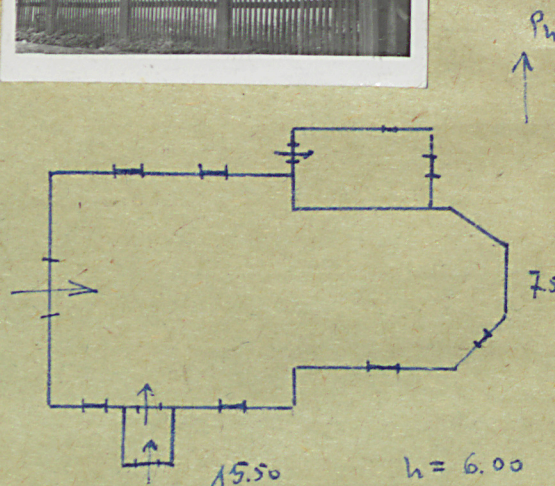
Woj. Konser. Zabytk. - Poznań

30. Inwentaryzacja pomiarowa

OŚRODEK
DOKUMENTACJI
ZABYTKÓW

Z Y X W V U T S R P O N M L K J I H G F E D C B A Nr

Opis sytuacyjny, plan schematyczny, uwagi opisowe, fotografia



Opis obiektu:

Orientowany, z ryglówki, potynkowany. Zatorony na planie prostokąta. Prezbiterium wydzielone, zamknięte 3 bokami & łęka. Od pn. zakręścia. Od poł. kierunku. Jednonawowy. Dach kryty gontem.

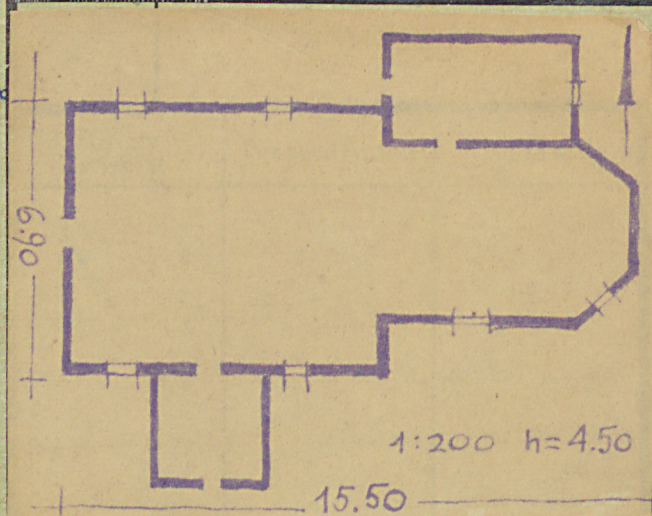
Bibliografia:

P. Skubiszewski.- Katalog Zabytków Sztuki pow. Koscian. - P.T.S.



Fotografował: B. CYNALEWSKI

Koszt
tys. zł



34. Inspekcje

35. Uwagi różne

36. Wypełnił dnia VI. 1960

mgr T. Jura

37. Sprawdził dnia

X. 1960r