

Nr

A

B

C

D

E

F

G

H

I

J

K

L

M

N

O

P

R

S

T

U

V

W

X

Y

Z

1. Obiekt zabytkowy

P A Ł A C

2. Miejscowość

W I L K O W O P O L S K I E

gm. Wielichowo

3. Wiek XIX

4. Styl

5. Kubatura m³

3200

6. Powierzchnia w m²

zabytkowa:

b) użytkowa

800

20. Przynależność administracyjna

a) województwo Poznańskie

b) powiat Kościan

c) gmina Wielichowo

7. Materiał budowlany

Przed zniszczeniem

Po odbudowie

11. Ilość budynków

1

14. Grunty należące do zabytku:

ha

a) ściany

cegła

12. Ilość kondygnacji

2

a) ogrody stylowe

3

b) sklepienia

cegła

13. Użytkowanie wnętrza według ilości:

b) sady i grunty uprawne

c) stropy

drewno

a) izb mieszkalnych

20

c) lasy

d) wiązania dachu

drewno

b) innych pomieszczeń

3

d) wody

e) krycie dachu

papa

c) piwnic

9

e) inne

21. Stacja

Nazwa stacji

Odległość od stacji w km

a) kolejowa

b) autobusowa

w/m

22. Właściciel i jego adres

Skarb Państwa

8. Wyposażenie architektoniczne
Zachowany wystrój d.sali balowej.

15. Przeznaczenie pierwotne budynku mieszkalne

16. Użytkowanie w latach ubiegłych szkoła

17. Użytkowanie obecne szkoła

18. nadaje się do użycia na socjalne

23. Użytkownik i jego adres

Szkoła Podstawowa w Wilkowie Pol.

24. Inwestor i jego adres

9. Autorzy i data budowy i przebudowy
poł.XIX w.remontowany z usunięciem dekoracji z Elewacji ok.1960 r.

19. Data, rodzaj i stopień zniszczeń i odbudowy

a) Data

O P I S

Zniszczenia %

Odbudowa %

25. Rejestr zabytku Nr

1529/A

rok 1974

miejsce przechowywania WK2

VIII.1939 r. niezniszczony

XI.1939 r.

"

XII.1945 r.

"

1973 x zdewastowany

26. Nazwa księgi hipotecznej

27. Nr hipoteczny

28. Akta

29. Fotografie

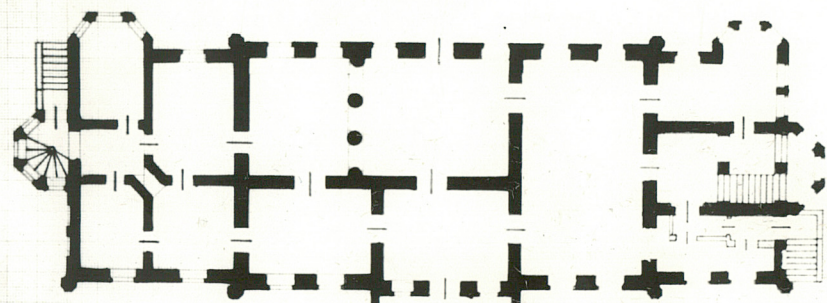
30. Inwentaryzacja pomiarowa

10. Udostępnienie

dostępny

Z Y X W V U T S R P O N M L K J I H G F E D C B A Nr

31. Szkic sytuacyjny, plan schematyczny, uwagi opisowe, fotografia



0 5 10



Podziory w
parku brzo-
brany, w
charakterze
renewal. willi
z holm i sab-
nem pnie dnie-
bany joni-
ni kolumna-
ne on, wieg
w elewacji
ora bogato
opracowal
schod. w cyp-
rech. Elewac-
cyjone porbe-
wone pienke
wystraj.

32. Przebieg prac konserwatorskich

Rok	Wyszczególnienie prac	K o s z t tys. zł

33. Kosztu
w tys. zł

Przewidywane

Rzeczywiste

34. Inspekcje

35. Uwagi różne

36. Wypełnił dnia

10.11.73

[Signature]

37. Sprawdził dnia