

1. Obiekt

DOM TKACZA

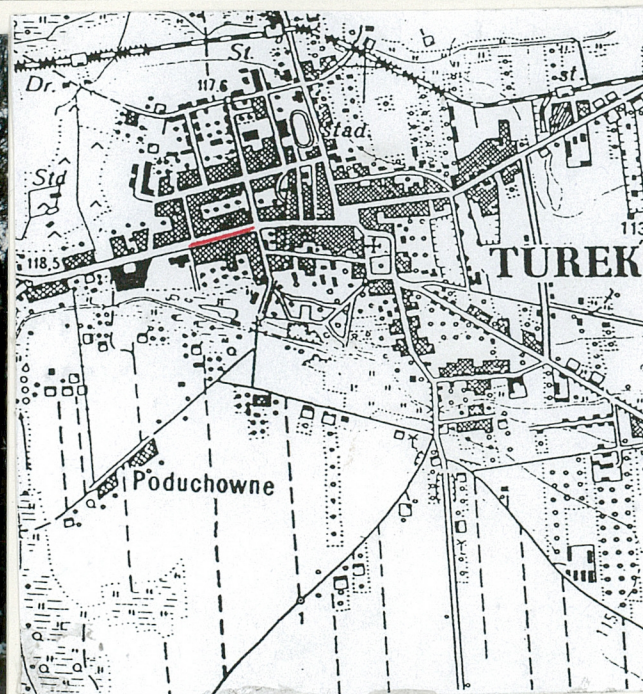
2. Czas powstania

1826-28

3. Miejscowość

T U R E K

11. Zdjęcia, rzut, przekrój, sytuacja, orientacja



4. Adres **ul. Kaliska 57
62-700 Turek**

nr hipoteczny

lub. ewid. gruntów

5. Przynależność administracyjna

województwo **konińskie**

gmina **m. Turek**

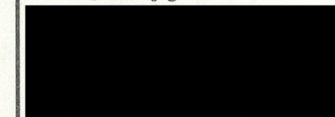
6. Poprzednie nazwy miejscowości

7. Przynależność administracyjna
przed 1 VI 1975

województwo **poznańskie**

powiat **Turek**

8. Właściciel i jego adres

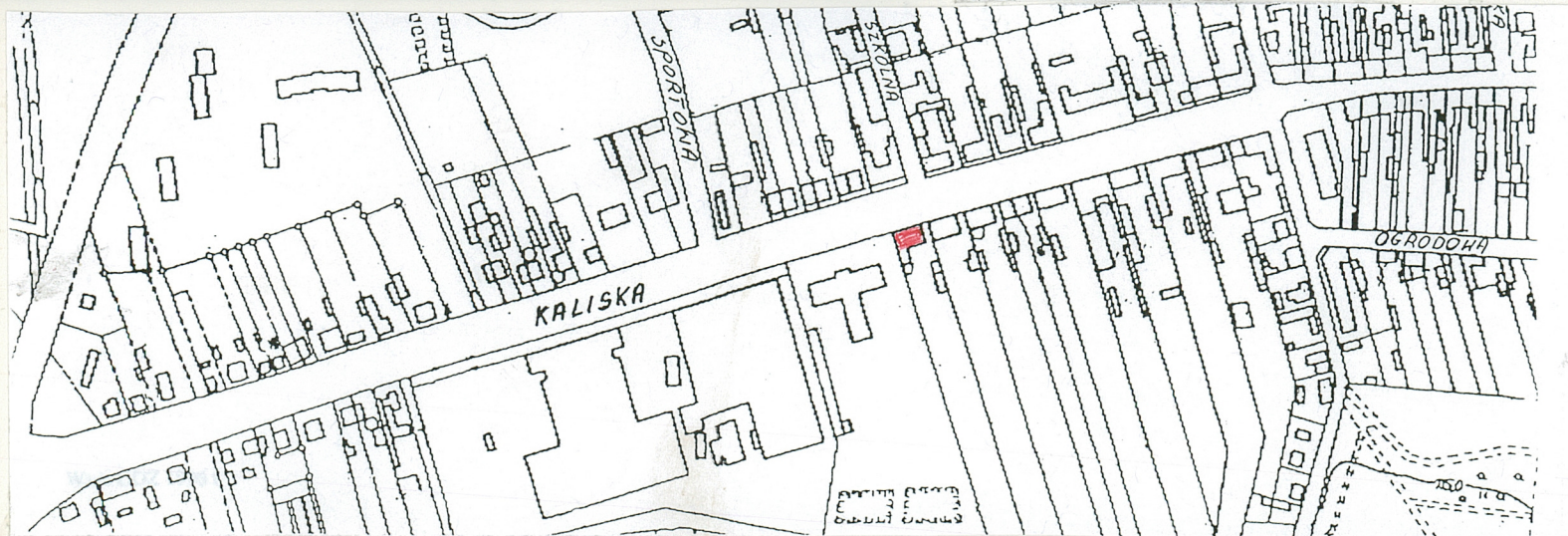


9. Użytkownik i jego adres

j. w.

10. Rejestr zabytków

Nr **235/1628** data **19.09.1974 r.**



Dom zbudowany został w latach 1826-28 w ramach szeroko zakrojonej akcji rządu, dotyczącej regulacji i rozbudowy miast, która objęła również Turek. Miała ona na celu wzrost ekonomiczny miasta. Rząd Królestwa sprowadził tkaczy z Czech i Saksonii, dając im na dogodnych warunkach domy specjalnie dla nich zbudowane, ocenione wówczas, każdy na 400 talarów. W ten sposób powstały dwie dzielnice fabryczne: Pólko /przy ob. ulicy Żeromskiego/ i Nowy Świat /przy ob. ulicy Kaliskiej/, w układzie ulicznym, zabudowane szeregami wolnostojących, parterowych domów tkaczy, połączonych bramami na teren poszczególnych działek.

SYTUACJA

Budynek położony na działce w kształcie wydłużonego prostokąta, usytuowany kalenicowo w południowej pierzei ulicy, w zabudowie szeregowej. Wjazd na posesję od ulicy Kaliskiej przy wschodniej ścianie szczytowej. Od podwórza do zachodniej części budynku przylega ścianą szczytową oficyna.

MATERIAŁ, KONSTRUKCJA

Fundament z kamienia. Ściany murowane z cegły pełnej, otynkowane. Strop drewniany, belkowy z podsufitką. Więźba dachowa drewniana, konstrukcji krokwiowo-stolcowej. Pokrycie dachu - papa na deskowaniu, eternit falisty. Podłogi, posadzki: posadzki betonowe, terakota, podłogi drewniane, deskowe białe. Schody drewniane, proste jednobiegowe, policzkowe. Okna półskrzynkowe, dwuskrzydłowe podzielone szczebliną, cztero- i ośmiokwaterowe, dwuskrzydłowe bez podziału, witryny sklepowe. Drzwi wewnętrzne jedno- i dwuskrzydłowe, ramowo-płycinowe, zewnętrzne dwuskrzydłowe, ramowo-płycinowe z naświetlem, w części zachodniej jednoskrzydłowe górą przeszklone.

RZUT

Budynek na planie prostokąta z sienią przelotową na osi mieszczącą jednobiegową klatkę schodową. Pomieszczenia w układzie dwutraktowym.

BRYŁA

Budynek parterowy z nieużytkowym poddaszem, nakryty wysokim dachem dwuspadowym. W kalenicy dwa kominy. Budynek nie podpiwniczony.

ELEWACJE

Północna: fasada - przebudowana z niesymetrycznie rozmieszczonymi, różnej wielkości witrynami sklepowymi; zachowane wejście do sieni w pseudoryzalicy. Elewacja zwieńczona profilowanym gzymsem. Elewacja południowa: część zachodnia przesłonięta parterową oficyną. Przy ścianie oficyny wysokie, prostokątne okno, w osi środkowej drzwi do sieni, po prawej stronie dwa okna. Elewacja zwieńczona profilowanym gzymsem. Elewacje szczytowe - gładkie. W parterze bez otworów, w szczytach po dwa okna /w zachodniej mniejsze/.

INSTALACJE - elektryczna, wod. kan.

14. Kubatura	15. Powierzchnia użytkowa	16. Przeznaczenie pierwotne	17. Użytkowanie obecne
1020,46	270,25	mieszkalne	handlowe
18. Prace budowlane i konserwatorskie, ich przebieg i dokumentacja (po 1945 r.) w latach 60-tych remont budynku; nowe tynki, stolarka okienna, wymiana pokrycia dachu		19. Stan zachowania (fundamenty, ściany zewnętrzne, ściany wewnętrzne, sklepienia, stropy, konstrukcje dachowe, pokrycie dachu, wyposażenie i instalacje) dobry	
20. Najpilniejsze postulaty konserwatorskie			

21. Akta archiwalne i źródła ikonograficzne (rodzaj, numer i miejsce przechowywania)

23. Uwagi różne

24. Opracowanie karty ewidencyjnej

tekst **Irena Sobierajska, XII.1998**
imię, nazwisko, data, podpis

plany, rysunki **Mieczysław Sobierajski, XII.1998**
imię, nazwisko, data, podpis

zdjęcia fotogr. **Irena Sobierajska, XII.1998**
imię, nazwisko, data, podpis

miejsce przechowywania negatywów **PSOZ Konin**

KARTA PO WYPEŁNIENIU PODLEGA OCHRONIE NA PODSTAWIE PRZEPISÓW PRAWA AUTORSKIEGO

22. Bibliografia

1. Słownik Geograficzny Królestwa Polskiego, T.XII.
Warszawa 1892
2. Katalog zabytków sztuki w Polsce, T.V. Zeszyt 26,
Powiat turecki, pod redakcją T. Ruszczyńskiej
i A. Sławskiej. Warszawa 1950

25. Adnotacje o inspekcjach, informacje o zmianach (daty, imiona i nazwiska wypełniających)

26. Załączniki

1. Miejscowość... TUREK ul. Kaliska 57...	4. Obiekt (nazwa jak w karcie)	5. Zawartość wkładki (nazwa materiału uzupełniającego)
2. Gmina ... m. Turek	DOM TKACZA	fotografie, rzut parteru
3. Województwo .. konińskie		



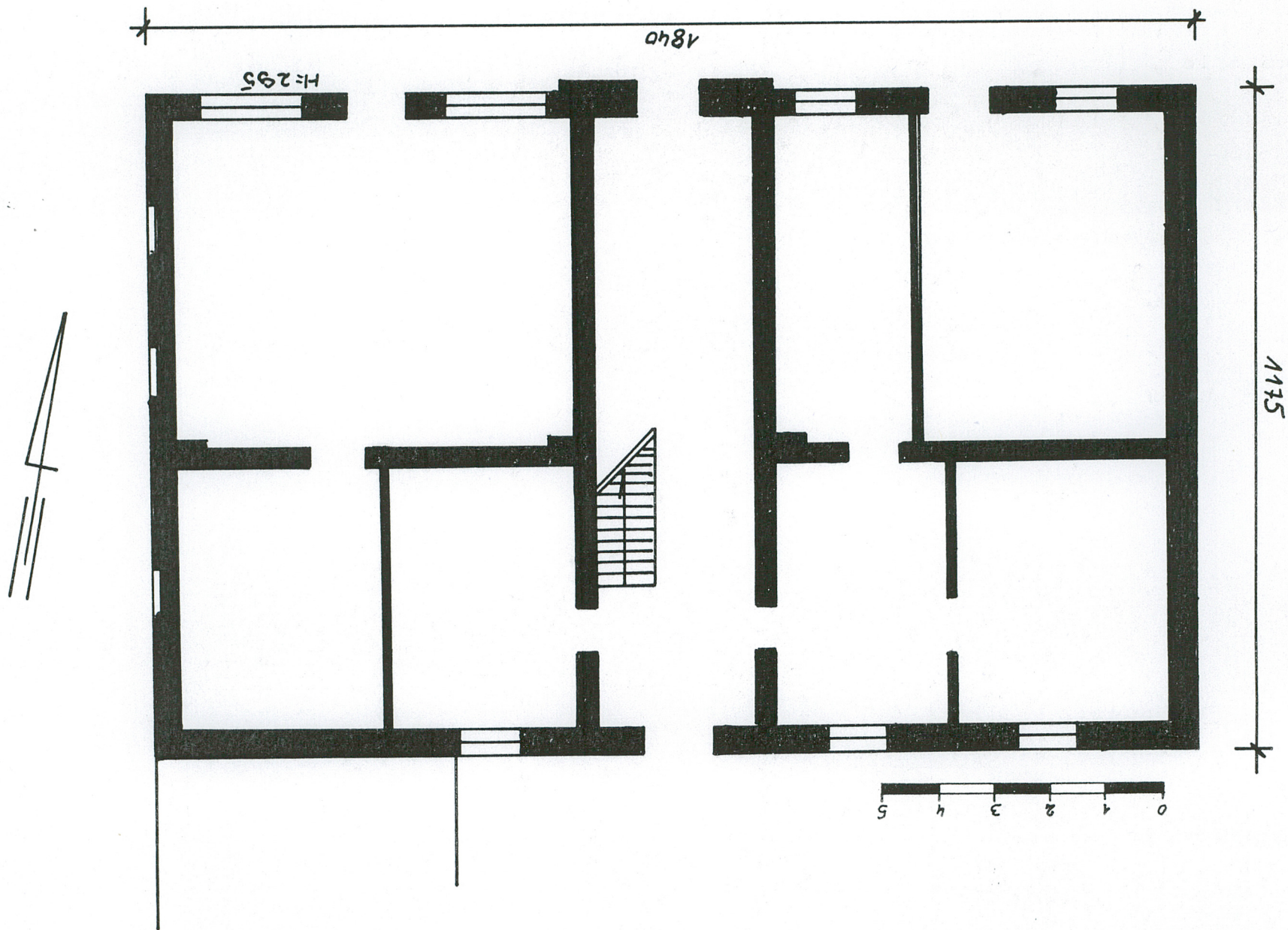
1.



2.

Wkładkę założył: **Irena Sobierajska, XII.1998**
(imię, nazwisko, data)

Miejsce przechowywania negatywów: **PSOZ Konin**



1. Miejscowość. TUREK ul. Kaliska 57....	4. Obiekt (nazwa jak w karcie)	5. Zawartość wkładki (nazwa materiału uzupełniającego)
2. Gmina m. Turek	DOM TKACZA	fotografie
3. Województwo konińskie		



3.



4



5

Wkładkę założył: **Irena Sobierajska, XII.1998**
(imię, nazwisko, data)

Miejsce przechowywania negatywów: **PSOZ. Konin**

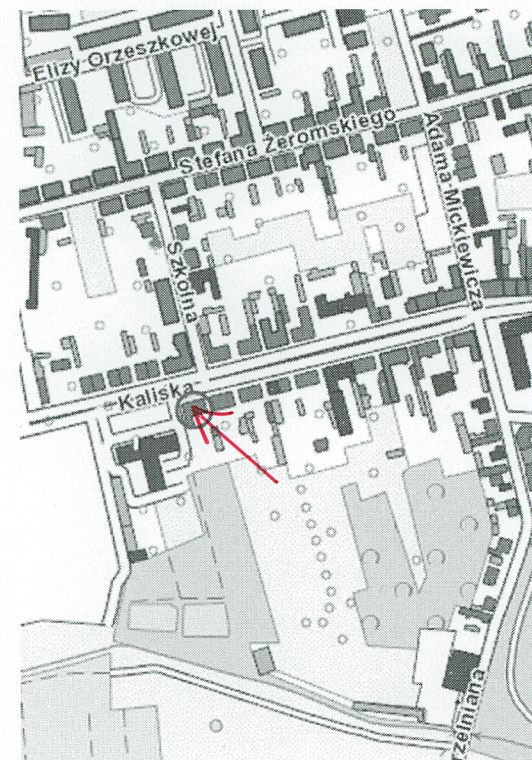


6.

1. Elewacja płd.
2. Drzwi zew. elewacji płd.
3. Elewacja wsch.
4. Okno w elewacji płd.
5. Drzwi do sieni w elewacji płn.
6. Elewacja zach.

ZAŁĄCZNIK DO KARTY EWIDENCYJNEJ

1. Miejscowość	TUREK	5. Nazwa zabytku (jak w karcie), adres DOM TKACZA ul. Kaliska 57 dz. 358 współrzędne: 52°0'52"N, 18°29'36"E	6. Zawartość załącznika fotografia, lokalizacja
2. Gmina	TUREK		
3. Powiat	TURECKI		
4. Województwo	WIELKOPOLSKIE		



Opracowanie załącznika: *M. Bauman*
Urszula Bauman, listopad 2017 r.