

Nr

A

B

C

D

E

F

G

H

I

J

K

L

M

N

O

P

R

S

T

U

V

W

X

Y

Z

1. Obiekt zabytkowy

Dom bliźni

Kaliśka 51

2. Miejscowość

Turek

miasto

3. Wiek

XIX

4. Styl

Klasycyst

5. Kubatura m<sup>3</sup>

765.34

6. Powierzchnia w m<sup>2</sup>

a) zabytkowa: 225.1 b) użytkowa: 225.1

20. Przynależność administracyjna

a) województwo Poznań

b) powiat Turek

c) gmina

7. Materiał budowlany

Przed zniszczeniem

Po odbudowie

11. Ilość budynków

1

14. Grunty należące do zabytku:

ha

a) ściany

cegła

b) sklepienia

c) stropy

drewno

d) więzania dachu

drewno

e) krycie dachu

PAP. dachówka

12. Ilość kondygnacji

1

13. Użytkowanie wnętrza według ilości:

a) izb mieszkalnych

9

b) innych pomieszczeń

c) piwnic

a) ogrody stylowe

b) sady i grunty uprawne

0.5

c) lasy

d) wody

rów  
0.01  
teka  
0.05

e) inne

21. Stacja

Nazwa stacji

Odległość od stacji w km

a) kolejowa

Turek

1.5

b) autobusowa

Turek

0.4

22. Właściciel i jego adres

Zawodnia deon

8. Wyposażenie architektoniczne

15. Przeznaczenie pierwotne budynku

16. Użytkowanie w latach ubiegłych

17. Użytkowanie obecne

18. Nadaje się do użycia na

mieszkalne

23. Użytkownik i jego adres

Lohetony

24. Inwestor i jego adres

właściciel

9. Autorzy i data budowy i przebudowy

1825-40

19. Data, rodzaj i stopień zniszczeń i odbudowy

Data

O P I S

Zniszczenia %

Odbudowa %

VIII.1939 r.

XI.1939 r.

XII.1945 r.

1960

STAN DOBRY

12.V.1967

STAN DOBRY

25. Rejestr zabytku Nr

182/1125

rok 18.05.1970

miejsce przechowywania

26. Nazwa księgi hipotecznej

księga wieczista

27. Nr hipoteczny

50

28. Akta

BRAK

29. Fotografie

BRAK

30. Inwentaryzacja pomiarowa

BRAK

10. Udostępnienie

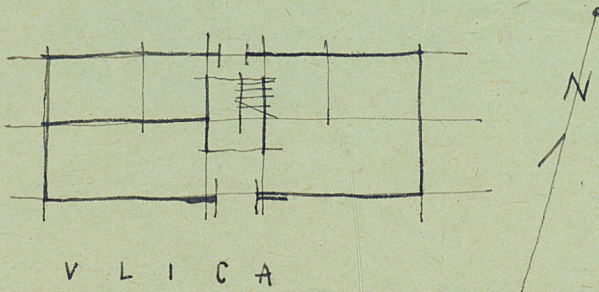
Dobre



Z Y X W V U T S R P O



Dom tkacza  
Dwuizbowy - symetryczny / wejście i sien podwójna  
4 izby - mieszkanie - dach jest łamany, nadstępkowy  
kryty dachostępkowy - w osi elewacji frontowej  
wejście - wejście.  
Wzrost od dziedzińca.



### 32. Przebieg prac konserwatorskich

Rok	Wyszczególnienie prac	Koszt tys. zł
1965	NOWE TYNKI	



### 4. Inspekcje

### 35. Uwagi różne

36. Wypełnił dnia 18. VIII. 60

*[Signature]*

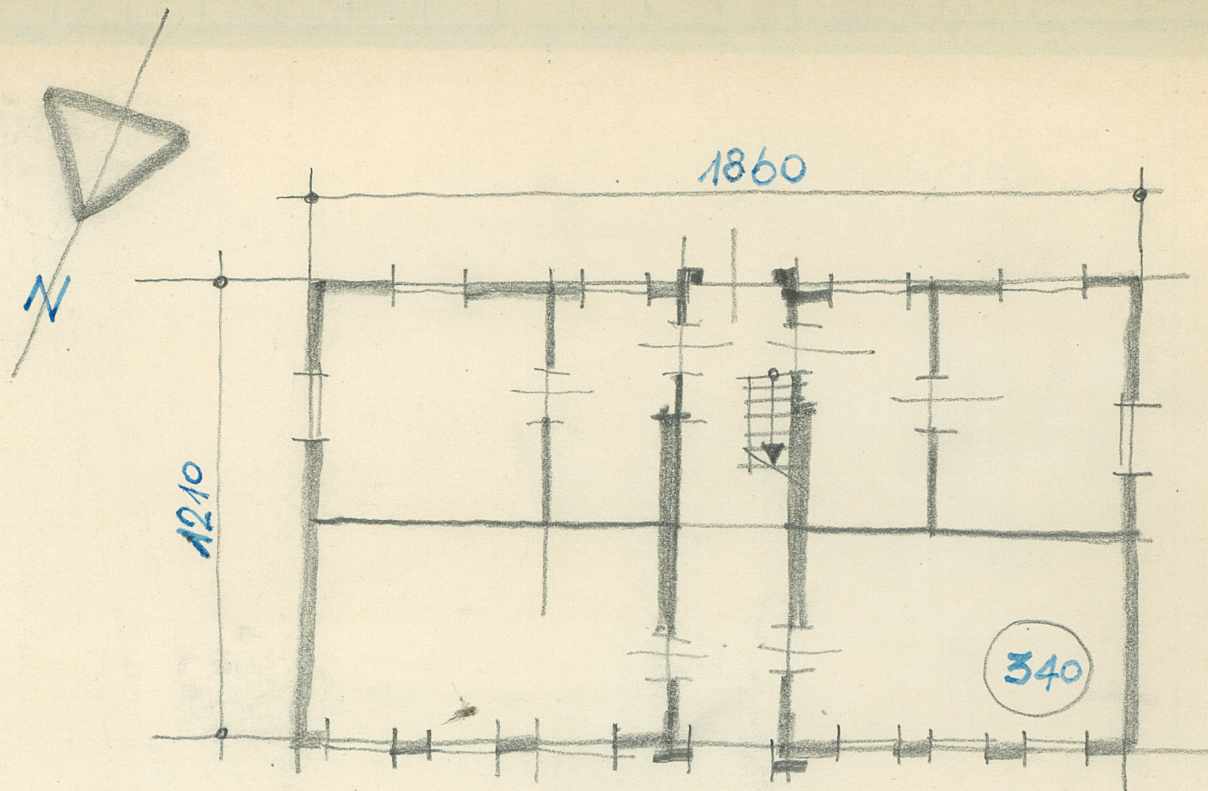
37. Sprawdził dnia 12. V. 1967

*[Signature]*



Z Y X W V U T S R P O

skala: 1:200



ULICA KALISKA

Dom tkacza  
Dwuizbowy - symetryczny / m  
4 izby - murwany - dach  
kryty dachówką - w osi elew  
mieszkalnej - wejście  
bezpośrednio od dziedzińca.



ULICA



36. Wypełnił dnia 18. VIII. 60

*Stogani*

37. Sprawdził dnia 12. V. 1961

*11/11/11*