

Nr

III

A

B

C

D

E

F

G

H

I

J

K

L

M

N

O

P

R

S

T

U

V

W

X

Y

Z

1. Obiekt zabytkowy

DOM- RYNEK NR 4

2. Miejscowość

WIELICHOWA

miasto

3. Wiek

XIX

4. Styl

Klasycyzm

5. Kubatura m<sup>3</sup>

980

6. Powierzchnia w m<sup>2</sup>

a) zabytkowa: 140 b) użytkowa: 140

20. Przynależność administracyjna

a) województwo Poznań

b) powiat Kościan

c) gmina -

7. Materiał budowlany

Przed zniszczeniem

Po odbudowie

11. Ilość budynków

1

14. Grunty należące do zabytku:

ha

a) ściany

cegła

b) sklepienia

-

c) stropy

drewno

d) więzania dachu

---

e) krycie dachu

dachówka

12. Ilość kondygnacji

2

13. Użytkowanie wnętrza według ilości:

a) izb mieszkalnych

10

b) innych pomieszczeń

3

c) piwnic

2

a) ogrody stylowe

b) sady i grunty uprawne

c) lasy

d) wody

e) inne

21. Stacja

Nazwa stacji

Odległość od stacji w km

a) kolejowa

Wielichowo

0,5

b) autobusowa

---

-

22. Właściciel i jego adres

Instytut nauki i kultury  
głębokość - 0,5

23. Użytkownik i jego adres

---

24. Inwestor i jego adres

---

8. Wyposażenie architektoniczne

brak

15. Przeznaczenie pierwotne budynku

mieszkalne

16. Użytkowanie w latach ubiegłych

---

17. Użytkowanie obecne

---

18. Nadaje się do użycia na

cile ---

9. Autorzy i data budowy i przebudowy

I-III por. XIX w.

19. Data, rodzaj i stopień zniszczeń i odbudowy

Data

O P I S

Zniszczenia %

Odbudowa %

VIII.1939 r.

niezniszczony

XI.1939 r.

---

XII.1945 r.

---

VII.1960

stan obecny

25

10. Udostępnienie

dostępny

25. Rejestr zabytku Nr

rok ..... miejsce przechowywania

26. Nazwa księgi hipotecznej

27. Nr hipoteczny

28. Akta

Uzegl. Kom. Zabytk. Poznań

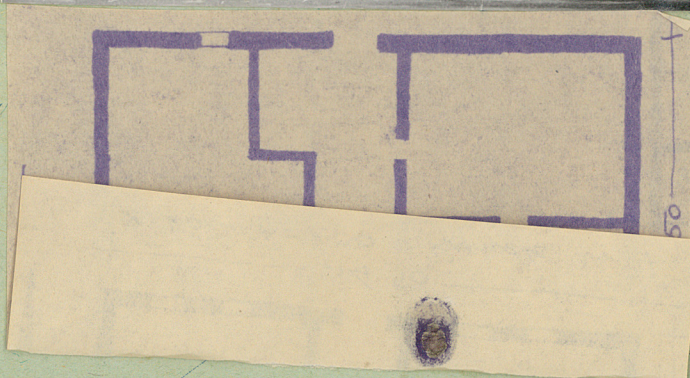
29. Fotografie

---

30. Inwentaryzacja pomiarowa

OŚRODEK  
DOKUMENTACJI  
ZABYTKÓW





Opis obiektu:

Murowany i ceglany, pokryty dachem. Zakończony na planie prostokąta, zwrócony klatką do ulicy. 5-osiowy. O 2 kondygnacjach od poziomu raznaczone bieżniowymi filarami. U przelotu brama wjazdowa

Billigofia:

## 2. Przebieg prac konserwatorskich

Rok	Wyszczególnienie prac	Koszt tys. zł

3. Koszty w tys. zł	Przewidywane	Rzeczywiste

34. Inspekcje

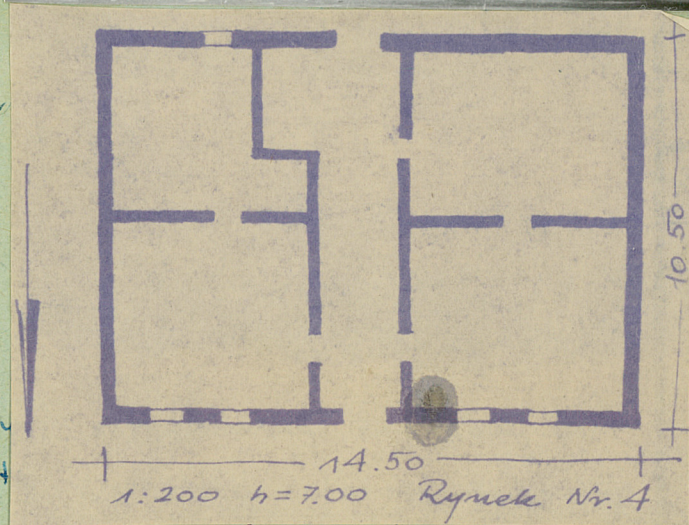
## 35. Uwagi różne

36. Wypełnił dnia VII 1966  
T. Jura

37. Sprawdził dnia

V. 1966r.  
Brunon Cynalewski





murawany - cęsto  
planie protokół

Bibliographie:

Rok

K o s z t  
tys. zł

### 34. Inspekcje

36. Wypełnił dnia vii. 1960

7. June

37. Sprawdził dnia

V. 1966r.  
Brunon Cynalewski