

Nr

A B C D E F G H I J K L M N O P R S T U V W X Y Z

1. Obiekt zabytkowy

Dom thacza

Kaliska 45

2. Miejscowość

Turvek

miał 10

3. Wiek

XIX

4. Styl

Klasycyst

5. Kubatura m<sup>3</sup>

704.12

6. Powierzchnia w m<sup>2</sup>

a) zabytkowa: 206,8 b) użytkowa: 206,8

7. Materiał budowlany

Przed zniszczeniem

Po odbudowie

11. Ilość budynków

1

14. Grunty należące do zabytku:

ha

12. Ilość kondygnacji

1

a) ogrody stylowe

13. Użytkowanie wnętrza według ilości:

b) sady i grunty uprawne

0.1

a) izb mieszkalnych

9

c) lasy

b) innych pomieszczeń

1

d) wody

c) piwnic

1

e) inne

20. Przynależność administracyjna

a) województwo Poznań

b) powiat Turvek

c) gmina

21. Stacja

Nazwa stacji

Odległość od stacji w km

a) kolejowa

Turvek

1,5

b) autobusowa

Turvek

0,2

22. Właściciel i jego adres

Antoni Kaczmarski

23. Użytkownik i jego adres

mieszkaniec

24. Inwestor i jego adres

Własciciel

25. Rejestr zabytku Nr 179/1122

18.05.1970

rok ..... miejsce przechowywania

26. Nazwa księgi hipotecznej

księga wieczysta

27. Nr hipoteczny

63

28. Akta

BRAC

29. Fotografie

BRAC

30. Inwentaryzacja pomiarowa

BRAC

a) ściany

cegła

b) sklepienia

/

c) stropy

drewno

d) więzania dachu

drewno

e) krycie dachu

blacha

8. Wyposażenie architektoniczne

15. Przeznaczenie pierwotne budynku

16. Użytkowanie w latach ubiegłych

17. Użytkowanie obecne

mieszkalne

18. Nadaje się do użycia na

9. Autorzy i data budowy i przebudowy

1825-40

19. Data, rodzaj i stopień zniszczeń i odbudowy

Data

O P I S

Zniszczenia %

Odbudowa %

VIII.1939 r.

XI.1939 r.

XII.1945 r.

1960

SBITE TYNKI

20%

12.V.1967

STAN DOBRY

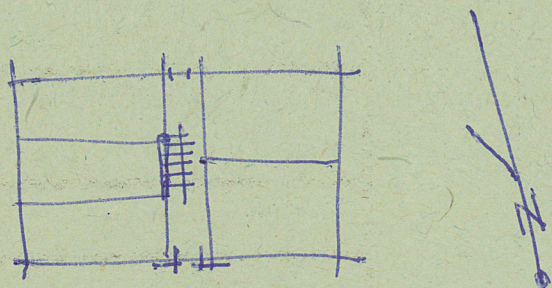
10. Udostępnienie

Dobre





Druhá časť na pravej strane pniebného /  
 symetria - ležie v ňom posrôdnu, zrozdniens  
 4 izbovy - murosany - dach je tŕoy - usciŕoy  
 lnyty obelichy. V eleseji frontovej vyschit  
 u on. Nejsie od podšoban.



## 32. Przebieg prac konserwatorskich

[illegible]

196

### 34. Inspekcje

### 35. Uwagi różne

36. Wypełnił dnia 18. VIII. 60

37. Sprawdził dnia 12.1.1962  
131 fullmoro



skala: 1:200 . . .

