

1. Obiekt

DOM TKACZA

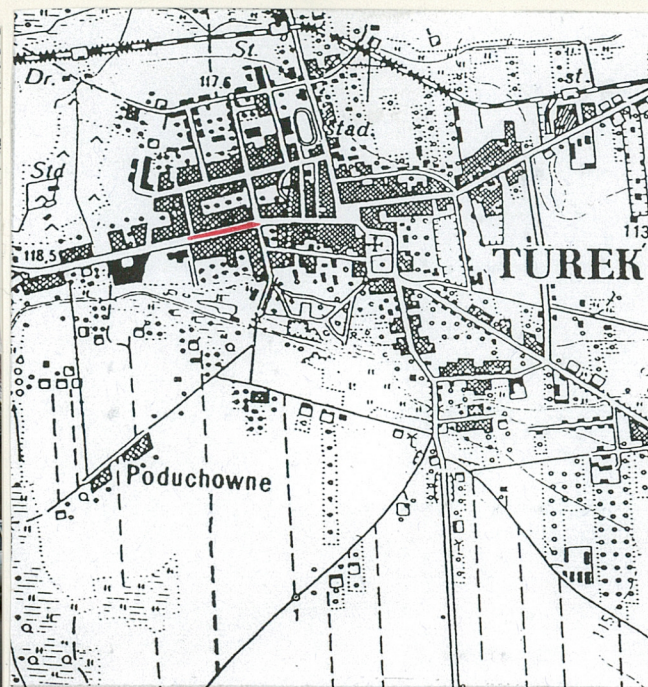
2. Czas powstania

1826-28

3. Miejscowość

T U R E K

11. Zdjęcia, rzut, przekrój, sytuacja, orientacja



4. Adres **ul. Kaliska 41**
62-700 Turek

nr hipoteczny

lub. ewid. gruntów

5. Przynależność administracyjna

województwo **konińskie**

gmina **m. Turek**

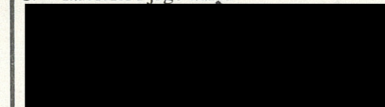
6. Poprzednie nazwy miejscowości

7. Przynależność administracyjna
przed 1 VI 1975

województwo **poznańskie**

powiat **Turek**

8. Właściciel i jego adres



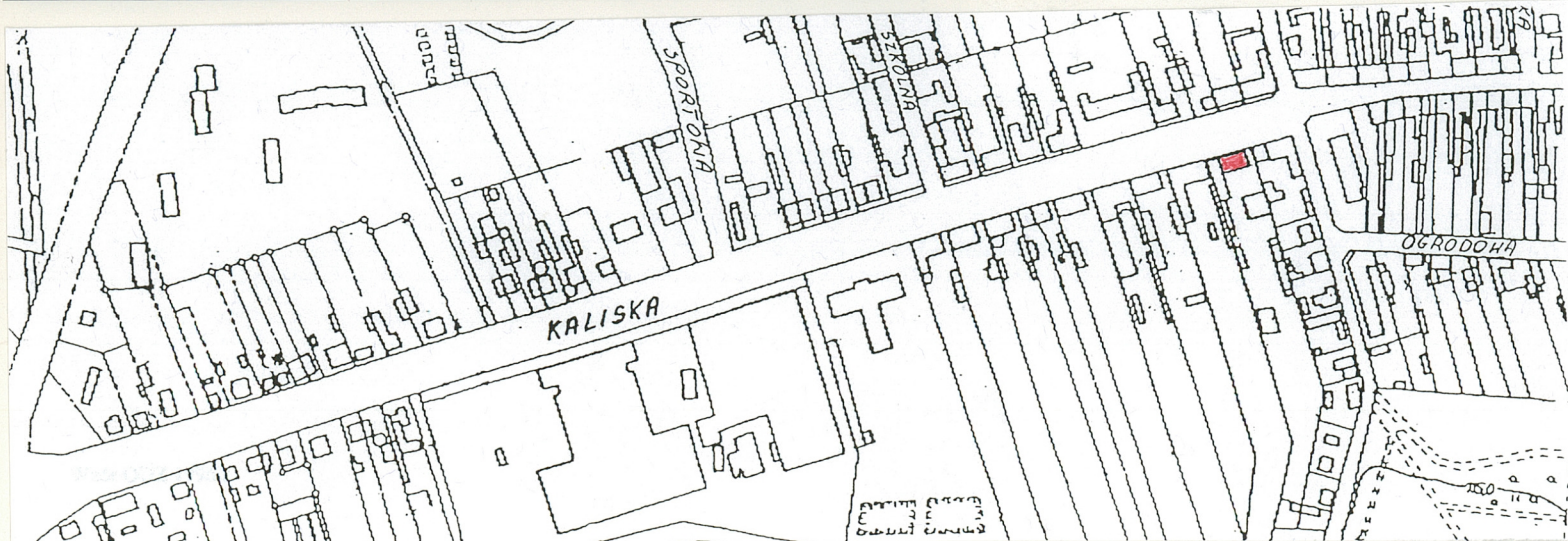
9. Użytkownik i jego adres

właściciel

lokatorzy

10. Rejestr zabytków

Nr **208/1151** data **19.05.1970 r.**



Dom zbudowany został w latach 1826-28 w ramach szeroko zakrojonej akcji rządu, dotyczącej regulacji i rozbudowy miast, która objęła również Turek. Miała ona na celu wzrost ekonomiczny miasta. Rząd Królestwa sprowadził tkaczy z Czech i Saksonii, dając im na dogodnych warunkach domy specjalnie dla nich zbudowane, ocenione wówczas, każdy na 400 talarów. W ten sposób powstały dwie dzielnice fabryczne: Pólko /przy ob. ulicy Żeromskiego/ i Nowy Świat /przy ob. ulicy Kaliskiej/, w układzie ulicznym, zabudowane szeregami wolnostojących, parterowych domów tkaczy, połączonych bramami na teren poszczególnych działek.

SYTUACJA

Budynek położony na działce w kształcie wydłużonego prostokąta, usytuowany kalenicowo w południowej pierzei ulicy, w zabudowie szeregowej. Od podwórza do zachodniej części budynku przylega oficyna. Wjazd na posesję od ulicy Kaliskiej, przy wschodniej ścianie szczytowej.

MATERIAŁ, KONSTRUKCJA

Fundament z kamienia. Ściany murowane z cegły pełnej na zaprawie wapiennej i cementowo-wapiennej, otynkowane. Strop żelbetowy. Więźba dachowa drewniana, konstrukcji krokwiowo-stolcowej. Pokrycie dachu - papa na deskowaniu. Podłogi, posadzki: posadzki betonowe, podłogi drewniane, deskowe białe, terakota. Schody żelbetowe, proste jednobiegowe z metalową balustradą. Okna półskrzynkowe, dwuskrzydłowe ze ślęmieniem, jedno- dwu- i trzyskrzydłowe zespolone. Drzwi wewnętrzne jedno- i dwuskrzydłowe, ramowo-płycinowe, jednoskrzydłowe płytowe, zewnętrzne dwuskrzydłowe, ramowo-płycinowe z naświetlem.

RZUT

Budynek na planie prostokąta z sienią przelotową na osi, mieszczącą jednobiegową klatkę schodową. Układ pomieszczeń dwutraktowy.

BRYŁA

Budynek parterowy z mieszkalnym poddaszem, nakryty wysokim dachem naczółkowym. Od powórza nadbudowana druga kondygnacja. W kalenicy dwa kominy. Do ściany wschodniej przylega dwukondygnacyjowa oficyna z oddzielną elewacją od ulicy. Budynek nie podpiwniczony.

ELEWACJE

Północna: fasada - siedmioosiowa z centralnym pseudoryzalitem mieszczącym drzwi do sieni, po bokach symetrycznie rozmieszczone prostokątne okna. Elewacja zwieńczona profilowanym gzymsem. Elewacja południowa - nadbudowane piętro. Okna współczesne, różnej wielkości rozmieszczone niesymetrycznie. Elewacja wschodnia podzielona prostym gzymsem działowym; w parterze bez otworów, w szczycie dwa okna. Elewacja zachodnia przylega do ściany sąsiedniego budynku. INSTALACJE - elektryczna, wod. - kan.

14. Kubatura	15. Powierzchnia użytkowa	16. Przeznaczenie pierwotne	17. Użytkowanie obecne
976,43	250,11	mieszkalne	mieszkalne
18. Prace budowlane i konserwatorskie, ich przebieg i dokumentacja (po 1945 r.) 1984 r. remont kapitalny budynku; wymiana stropów, klatki schodowej		19. Stan zachowania (fundamenty, ściany zewnętrzne, ściany wewnętrzne, sklepienia, stropy, konstrukcje dachowe, pokrycie dachu, wyposażenie i instalacje) dobry	
20. Najpilniejsze postulaty konserwatorskie			

21. Akta archiwalne i źródła ikonograficzne (rodzaj, numer i miejsce przechowywania)

23. Uwagi różne

24. Opracowanie karty ewidencyjnej

tekst **Irena Sobierajska, XII.1998**
imię, nazwisko, data, podpis

plany, rysunki **Mieczysław Sobierajski, XII.1998**
imię, nazwisko, data, podpis

zdjęcia fotogr. **Irena Sobierajska, XII.1998**
imię, nazwisko, data, podpis

miejsce przechowywania negatywów **PSOZ Konin**

KARTA PO WYPEŁNIENIU PODLEGA OCHRONIE NA PODSTAWIE PRZEPISÓW PRAWA AUTORSKIEGO

22. Bibliografia

1. Słownik Geograficzny Królestwa Polskiego, T.XII.
Warszawa 1892
2. Katalog zabytków sztuki w Polsce, T.V. Zeszyt 26,
Powiat turecki, pod redakcją T. Ruszczyńskiej
i A. Sławskiej, Warszawa 1950

25. Adnotacje o inspekcjach, informacje o zmianach (daty, imiona i nazwiska wypełniających)

26. Załączniki

1. Miejscowość **TUREK ul. Kaliska 41...**
2. Gmina **m. Turek**
3. Województwo **konińskie**

4. Obiekt (nazwa jak w karcie)

DOM TKACZA

5. Zawartość wkładki (nazwa materiału uzupełniającego)

fotografie, rzut parteru

1.

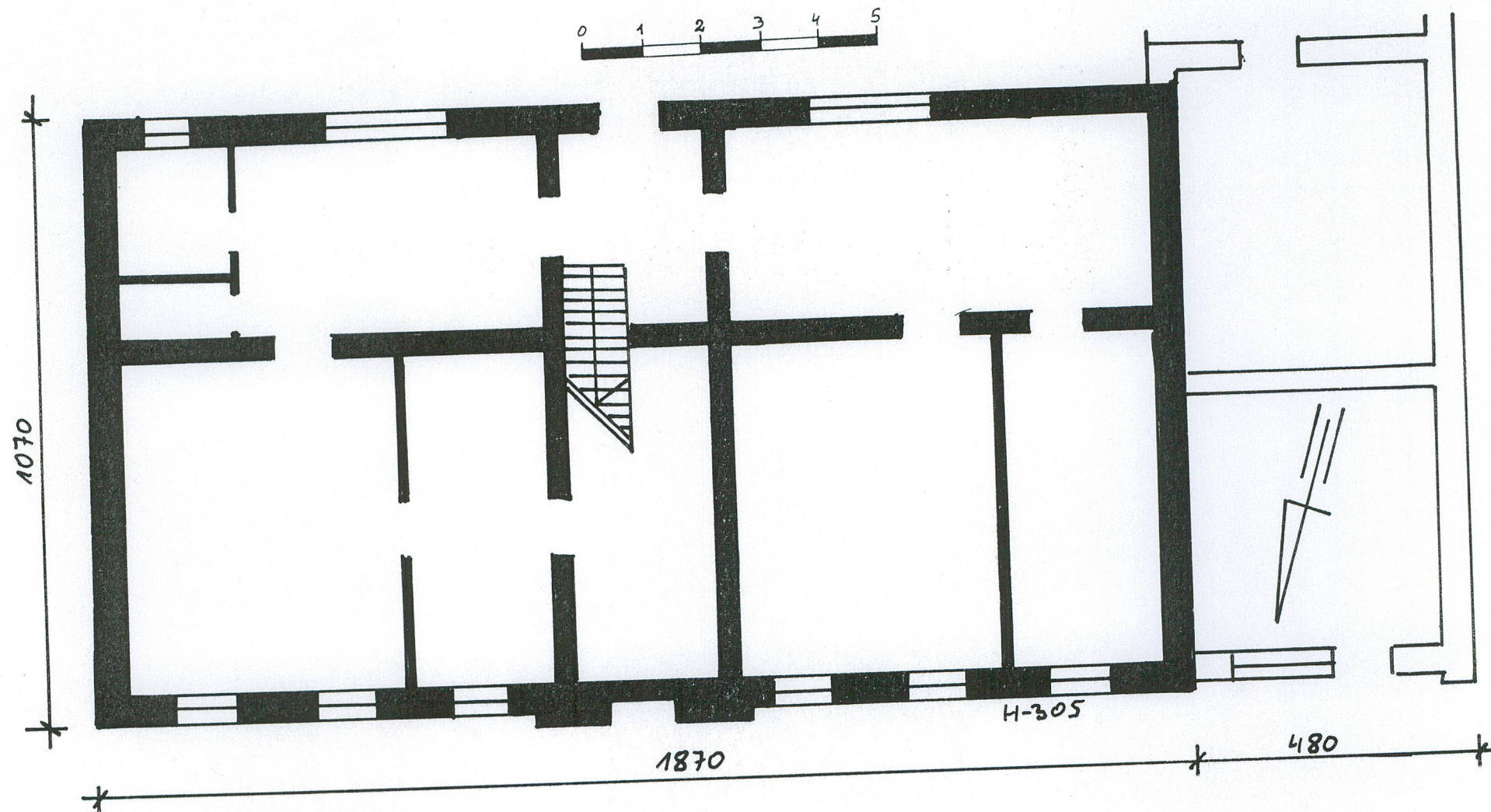


2.

Wkładkę założył: **Irena Sobierajska, XII.1998**
(imię, nazwisko, data)

PSOZ Konin

Miejsce przechowywania negatywów:



1. Miejscowość. TUREK ul. Kaliska 41	4. Obiekt (nazwa jak w karcie)	5. Zawartość wkładki (nazwa materiału uzupełniającego)
2. Gmina m. Turek	DOM TKACZA	fotografie
3. Województwo konińskie		



3.



4.

Wkładkę założył: **Irena Sobierajska, XII.1998**

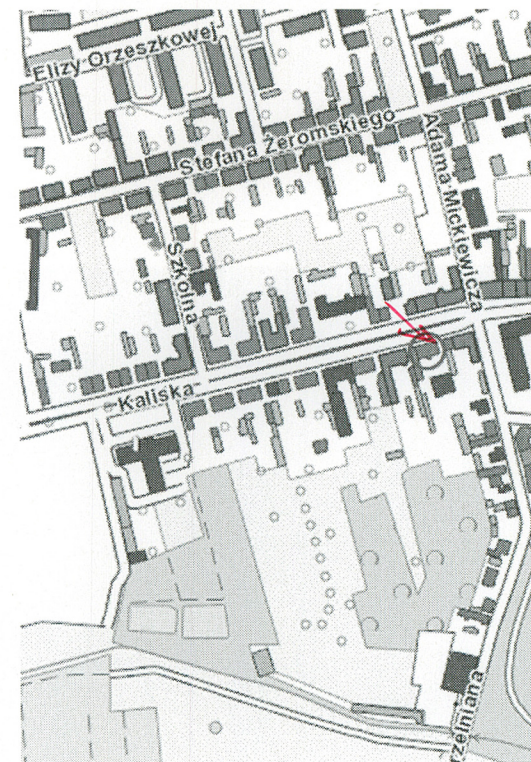
(imię, nazwisko, data)

Miejsce przechowywania negatywów: **PSOZ Konin**

- 1. Elewacja południowa
- 2. Elewacja pñ. oficyny
- 3. Okno w elewacji pñ.
- 4. Drzwi zew. w elew. pñ.

ZAŁĄCZNIK DO KARTY EWIDENCYJNEJ

1. Miejscowość	TUREK	5. Nazwa zabytku (jak w karcie), adres DOM TKACZA ul. Kaliska 41 dz. 368 współrzędne: 52°0'54"N, 18°29'46"E	6. Zawartość załącznika fotografia, lokalizacja
2. Gmina	TUREK		
3. Powiat	TURECKI		
4. Województwo	WIELKOPOLSKIE		



Opracowanie załącznika: *U. Bauman*
Urszula Bauman, listopad 2017 r.

