

Nr



A

B

C

D

E

F

G

H

I

J

K

L

M

N

O

P

R

S

T

U

V

W

X

Y

Z

1. Obiekt zabytkowy

Dom thoresa Kaliska 40

2. Miejscowość

Turek

miasto

3. Wiek

XIX

4. Styl

klasycyst

5. Kubatura m<sup>3</sup>

709.92

6. Powierzchnia w m<sup>2</sup>

a) zabytkowa: 208.8 b) użytkowa 208.8

20. Przynależność administracyjna

a) województwo Poznań

b) powiat Turek

c) gmina

7. Materiał budowlany

Przed zniszczeniem

Po odbudowie

11. Ilość budynków

1

14. Grunty należące do zabytku:

ha

a) ściany

cegła

b) sklepienia

c) stropy

drewno

d) więzania dachu

drewno

e) krycie dachu

blacha dachowa

12. Ilość kondygnacji

1

13. Użytkowanie wnętrza według ilości:

a) izb mieszkalnych

9

b) innych pomieszczeń

1

c) piwnic

1

a) ogrody stylowe

b) sady i grunty uprawne

c) lasy

d) wody

e) inne

21. Stacja

Nazwa stacji

Odległość od stacji w km

a) kolejowa

waski tor

Turek

2

b) autobusowa

Turek

0,5

22. Właściciel i jego adres

Gajewska Maria  
Warszawa, Karłowicza 37 m3

8. Wyposażenie architektoniczne

15. Przeznaczenie pierwotne budynku

mieszkalne

16. Użytkowanie w latach ubiegłych

mieszkalne

17. Użytkowanie obecne

mieszkalne

18. Nadaje się do użycia na

mieszkalne

23. Użytkownik i jego adres

PSS Korin  
Łoboszy

24. Inwestor i jego adres

Własciciel

9. Autorzy i data budowy i przebudowy

1825-40

19. Data, rodzaj i stopień zniszczeń i odbudowy

Data

O P I S

Zniszczenia %

Odbudowa %

VIII.1939 r.

XI.1939 r.

XII.1945 r.

1960

12.V.1961

ODPODZIAŁ WYMIAR ZEWNĘTRZNY

STAN DOBRY

25. Rejestr zabytku Nr

177/120

rok 18.05.1970

miejsce przechowywania

26. Nazwa księgi hipotecznej

27. Nr hipoteczny

28. Akta

29. Fotografie

BRAN

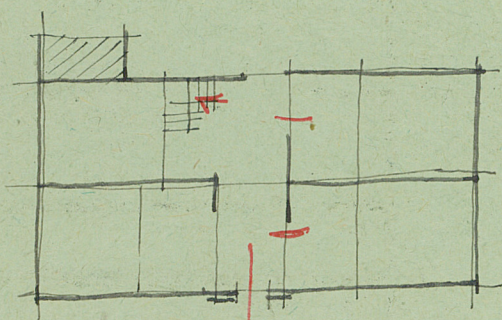
30. Inwentaryzacja pomiarowa

OSRODEK  
DOKUMENTACJI  
ZABYTEKOW





Dmuchał - symetria / wejście i' sien' po boku  
 4 izby - muranary - dach jaskowy - miedzi  
 kryty dachodzie, w cieniach frontu wej na on  
 wprowadit wejściowy a na bokach po 3 strony  
 okienne.



V L I C A



32. Przebieg prac konserwatorskich

Rok	Wyszczególnienie prac	Koszt tys. zł
1965	NOWE TYNKI	

33



Inspekcje

1967

35. Uwagi różne

36. Wypełnił dnia 19. VIII. 60

*[Signature]*

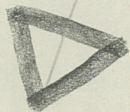
37. Sprawdził dnia 12. V. 1967

*[Signature]*



skala: 1:200 . . .

Ulica Kaliska



N

1160

1800

340

