

1. Obiekt

DOM TKACZA

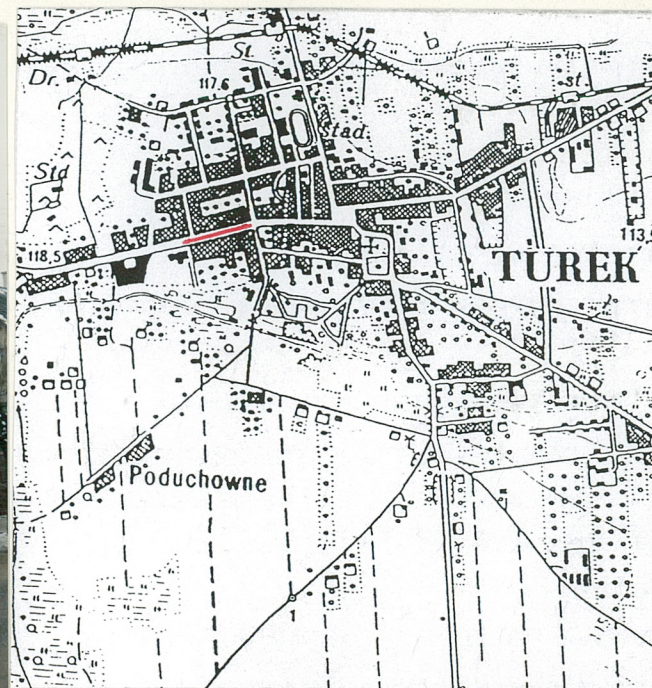
2. Czas powstania

1826-28

3. Miejscowość

T U R E K

11. Zdjęcia, rzut, przekrój, sytuacja, orientacja



4. Adres **ul. Kaliska 40**
62-700 Turek

nr hipoteczny

lub. ewid. gruntów

5. Przynależność administracyjna

województwo **konińskie**

gmina **m. Turek**

6. Poprzednie nazwy miejscowości

7. Przynależność administracyjna
przed 1 VI 1975

województwo **poznańskie**

powiat **Turek**

8. Właściciel i jego adres

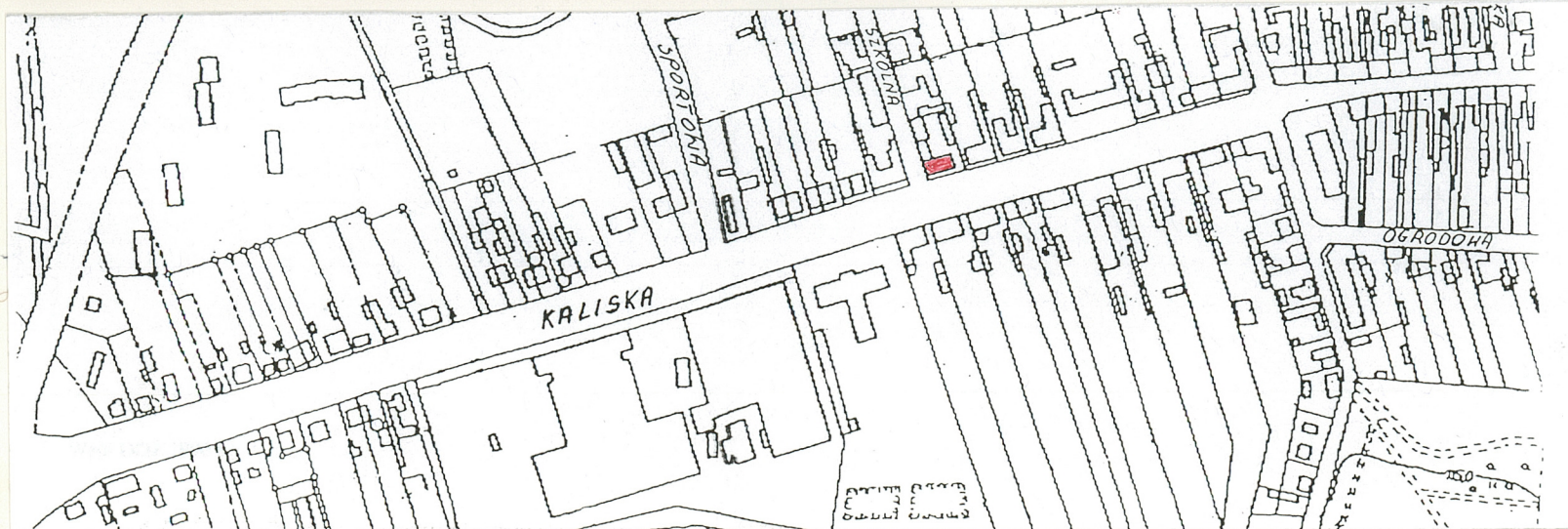


9. Użytkownik i jego adres

właściciel
lokatorzy

10. Rejestr zabytków

Nr **177/1120** data **18.05.1970 r.**



Dom zbudowany został w latach 1826-28 w ramach szeroko zakrojonej akcji rządu, dotyczącej regulacji i rozbudowy miast, która objęła również Turek. Miała ona na celu wzrost ekonomiczny miasta. Rząd Królestwa sprowadził tkaczy z Czech i Saksonii, dając im na dogodnych warunkach domy specjalnie dla nich zbudowane, ocenione wówczas, każdy na 400 talarów. W ten sposób powstały dwie dzielnice fabryczne: Pólko /przy ob. ulicy Żeromskiego/ i Nowy Świat /przy ob. ulicy Kaliskiej/, w układzie ulicznym, zabudowane szeregami wolnostojących, parterowych domów tkaczy, połączonych bramami natteren poszczególnych działek.

SYTUACJA

Budynek usytuowany kalenicowo, w zabudowie szeregowej, w północnej pierzei ulicy, jako budynek narożnikowy przylegający zachodnią ścianą szczytową do ulicy Szkolnej. Wjazd na posesję od ulicy Kaliskiej przy wschodniej ścianie szczytowej.

MATERIAŁ, KONSTRUKCJA

Cokół, fundament z kamienia i cegły na zaprawie wapiennej. Ściany murowane z cegły pełnej na zaprawie wapiennej, otynkowane, na poddaszu ścianki działowe z płyt pilśniowych. Strop dreniany, belkowy z podsufitką, belkowy nagi. Więźba dachowa drewniana, konstrukcji krowkwiowo-stolcowej. Pokrycie dachu - dachówka karpiówka w koronkę i blacha ocynkowana na rąbek stojący. Podłogi, posadzki: w sieni posadzka betonowa i podłoga deskowa, w pozostałych pomieszczeniach podłogi drewniane, deskowe białe. Schody drewniane, dwubiegowe łamane. Okna półskrzynkowe, dwuskrzydłowe podzielone szczebliną, ze ślemieniem /nadślemię bez podziału/. Drzwi wewnętrzne jedno- i dwuskrzydłowe, ramowo-płycinowe, zewnętrzne dwuskrzydłowe, ramowo-płycinowe z naświetlem.

RZUT

Budynek na planie prostokąta. Utrzymana sień przelotowa o odmiennym rozwiązaniu - poszerzona od podwórza, gdzie zachowane rozległe schody. Układ pomieszczeń dwutraktowy.

BRYŁA

Budynek parterowy z użytkowym poddaszem, nakryty wysokim dachem naczółkowym. W kalenicy dwa kominy. Budynek nie podpiwniczony.

ELEWACJE

Południowa: fasada - siedmioosiowa. W osi głównej wejście do sieni ujęte parami pilastrów, po bokach symetrycznie rozmieszczone prostokątne okna. Elewacja zwieńczona profilowanym gzymsem. Elewacja północna - zniekształcony układ otworów okiennych, zachowane drzwi do sieni. Elewacje wschodnia i zachodnia: szczytowe, gładkie. W szczytach po dwa centralnie umieszczone okna.

INSTALACJE - elektryczna, wod. - kan.

14. Kubatura	15. Powierzchnia użytkowa	16. Przeznaczenie pierwotne	17. Użytkowanie obecne
955,64	240,84	mieszkalne	mieszkalne
18. Prace budowlane i konserwatorskie, ich przebieg i dokumentacja (po 1945 r.) 1965 r. - remont budynku; nowe tynki		19. Stan zachowania (fundamenty, ściany zewnętrzne, ściany wewnętrzne, sklepienia, stropy, konstrukcje dachowe, pokrycie dachu, wyposażenie i instalacje) zawilgocone ściany zewnętrzne i wewnętrzne	
20. Najpilniejsze postulaty konserwatorskie osuszenie budynku, wymiana tynków			

21. Akta archiwalne i źródła ikonograficzne (rodzaj, numer i miejsce przechowywania)

23. Uwagi różne

24. Opracowanie karty ewidencyjnej

tekst **Irena Sobierajska, XII.1998**
imię, nazwisko, data, podpis

plany, rysunki **Mieczysław Sobierajski, XII.1998**
imię, nazwisko, data, podpis

zdjęcia fotogr. **Irena Sobierajska, XII.1998**
imię, nazwisko, data, podpis

miejsce przechowywania negatywów **PSOZ Konin**

KARTA PO WYPEŁNIENIU PODLEGA OCHRONIE NA PODSTAWIE PRZEPISÓW PRAWA AUTORSKIEGO

22. Bibliografia

1. Słownik Geograficzny Królestwa Polskiego, T.XII.
Warszawa 1892
2. Katalog zabytków sztuki w Polsce, T.V. Zeszyt 26,
Powiat turecki, pod redakcją T. Ruszczyńskiej
i A. Sławskiej, Warszawa 1950

25. Adnotacje o inspekcjach, informacje o zmianach (daty, imiona i nazwiska wypełniających)

26. Załączniki

1. Miejscowość **TUREK ul. Kaliska 40**
2. Gmina **m. Turek**
3. Województwo **...konińskie**

4. Obiekt (nazwa jak w karcie)

DOM TKACZA

5. Zawartość wkładki (nazwa materiału uzupełniającego)

fotografie, rzut parteru

1.



2.

Wkładkę założył: **Irena Sobierajska, XII.1998**
(imię, nazwisko, data)

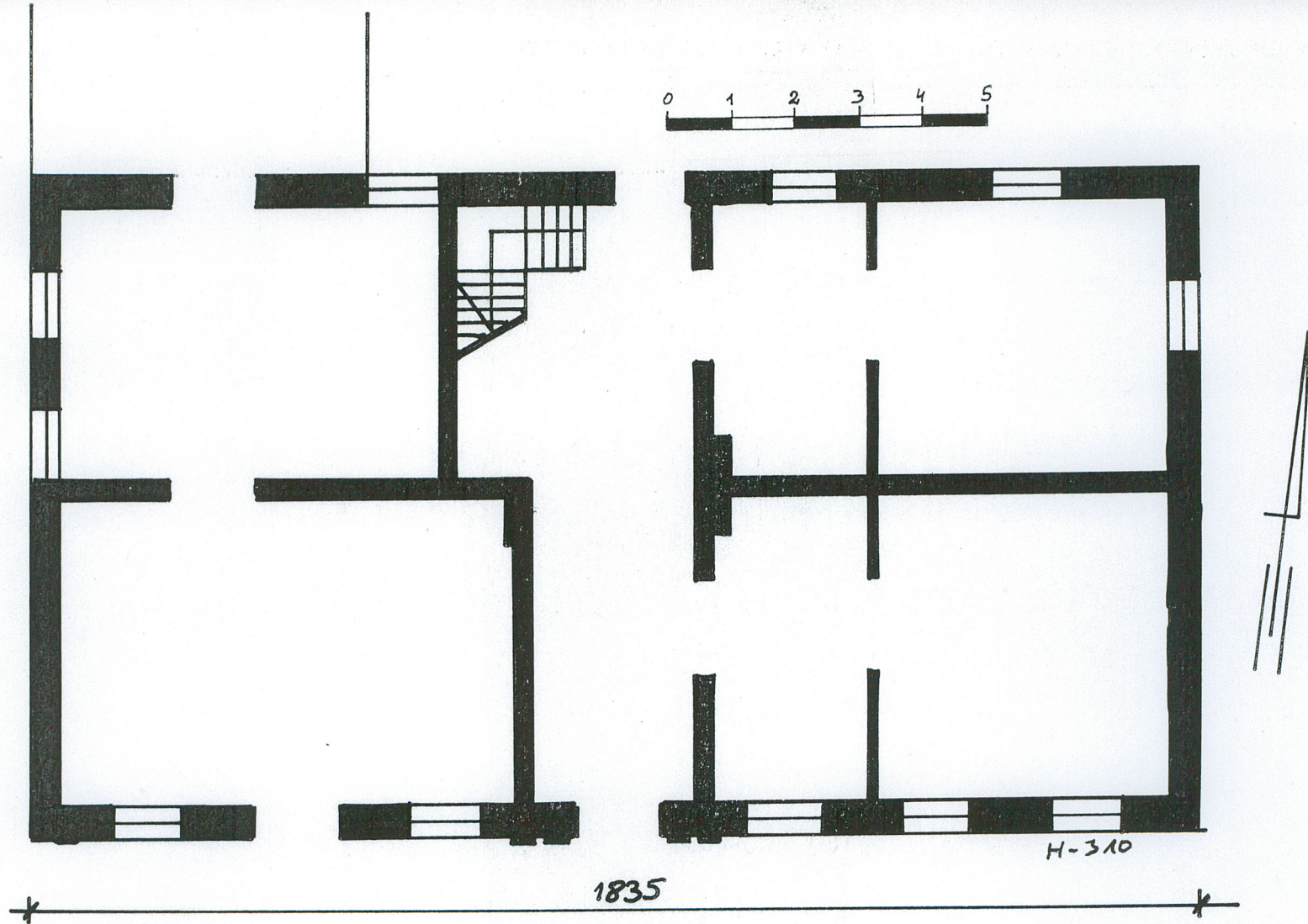
Miejsce przechowywania negatywów: **PSOZ Konin**

1050

0 1 2 3 4 5

1835

H-310



1. Miejscowość. **TUREK ul. Kaliska 40**
 2. Gmina **m. Turek**
 3. Województwo ... **konińskie**

4. Obiekt (nazwa jak w karcie)
DOM TKACZA

5. Zawartość wkładki (nazwa materiału uzupełniającego)
fotografie



3.



4.



5

Wkładkę założył: **Irena Sobierajska, XII.1998**.....
 (imię, nazwisko, data)

Miejsce przechowywania negatywów: **PSOZ Konin**

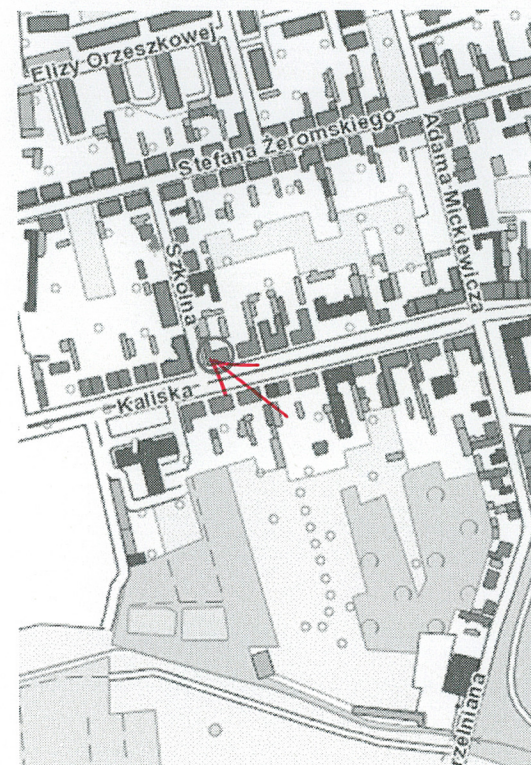


6.

1. Elewacja pñ.
2. Elewacja wsch.
3. Drzwi zew. w elewacji pñd.
4. Okno w elewacji pñd.
5. Klatka schodowa
6. Drzwi wew.

ZAŁĄCZNIK DO KARTY EWIDENCYJNEJ

1. Miejscowość	TUREK	5. Nazwa zabytku (jak w karcie), adres DOM TKACZA ul. Kaliska 40 dz. 254 współrzędne: 52°0'54"N, 18°29'37"E	6. Zawartość załącznika fotografia, lokalizacja
2. Gmina	TUREK		
3. Powiat	TURECKI		
4. Województwo	WIELKOPOLSKIE		



Opracowanie załącznika: *M. Bauman*
Urszula Bauman, listopad 2017 r.