

Nr

A

B

C

D

E

F

G

H

I

J

K

L

M

N

O

P

R

S

T

U

V

W

X

Y

Z

1. Obiekt zabytkowy

Dom tkacza Kaliska 38

2. Miejscowość

Turek

miasto

3. Wiek XIX

4. Styl klasycyst

5. Kubatura m³ 756.166. Powierzchnia w m²
a) zabytkowa: 222.4 b) użytkowa: 222.4

20. Przynależność administracyjna

a) województwo Poznań

b) powiat Turek

c) gmina

7. Materiał budowlany

Przed zniszczeniem

Po odbudowie

11. Ilość budynków 1

14. Grunty należące do zabytku: ha

a) ściany cegła

b) sklepienia

c) stropy drewno

d) więzania dachu drewno

e) krycie dachu dachówka

12. Ilość kondygnacji 1

13. Użytkowanie wnętrza według ilości:

a) izb mieszkalnych 12

b) innych pomieszczeń

c) piwnic 1

a) ogrody stylowe

b) sady i grunty uprawne 0.2

c) lasy

d) wody

e) inne

21. Stacja

Nazwa stacji

Odległość od stacji w km

a) kolejowa Turek 1.8

b) autobusowa Turek 0.5

22. Właściciel i jego adres

Chabrowski
Łódź

8. Wyposażenie architektoniczne

15. Przeznaczenie pierwotne budynku mieszkalne

16. Użytkowanie w latach ubiegłych mieszkalne

17. Użytkowanie obecne mieszkalne

18. Nadaje się do użycia na mieszkalne

23. Użytkownik i jego adres

lokatorki

24. Inwestor i jego adres

Właściciel

9. Autorzy i data budowy i przebudowy

1825-40

19. Data, rodzaj i stopień zniszczeń i odbudowy

Data

O P I S

Zniszczenia %

Odbudowa %

VIII.1939 r.

XI.1939 r.

XII.1945 r.

1960 STAN DOBRY

12.V.1967 STAN DOBRY

25. Rejestr zabytku Nr 176/1118

rok 18.05.1970 miejsce przechowywania

26. Nazwa księgi hipotecznej

BRAC

27. Nr hipoteczny

28. Akta

BRAC

29. Fotografie

BRAC

30. Inwentaryzacja pomiarowa

BRAC

10. Udostępnienie

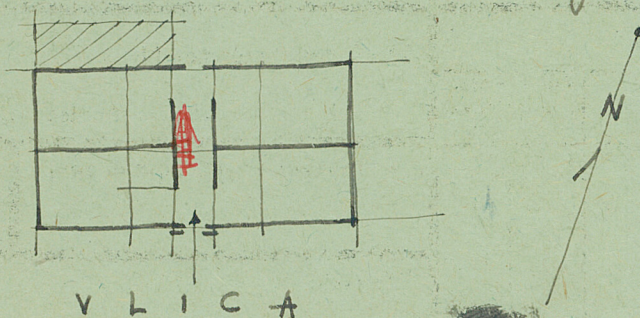
Dobre



32. Przebieg prac konserwatorskich

Rok	Wyszczególnienie prac	Koszt tys. zł
1960	nowe stolarki / poobrat /	

Dom nauczyciela - obrotowy - symetryczny / wjeżdżać
i jechać pośrodku / - 4 izby - mieszkanie i kuchnia
i łazienka - na dachu ma kuchenkę i kuchnię
i elewacji frontowej wykładają się kamieniami
a po obu stronach po 3 strony okien.



1967

34. Inspekcje

35. Uwagi różne

36. Wypełnił dnia 19. VIII. 60

37. Sprawdził dnia 10. V. 1967

[Signature]
[Signature]

skala: 1:200 . . .

Vlaka Kolíska

