

1. Obiekt

DOM TKACZA

2. Czas powstania

1826-28

3. Miejscowość

T U R E K

11. Zdjęcia, rzut, przekrój, sytuacja, orientacja



4. Adres **ul. Kaliska 38**
62-700 Turek

nr hipoteczny

lub. ewid. gruntów

5. Przynależność administracyjna

województwo **konin**

gmina **M. Turek**

6. Poprzednie nazwy miejscowości

7. Przynależność administracyjna
przed 1 VI 1975

województwo **poznańskie**

powiat **Turek**

8. Właściciel i jego adres

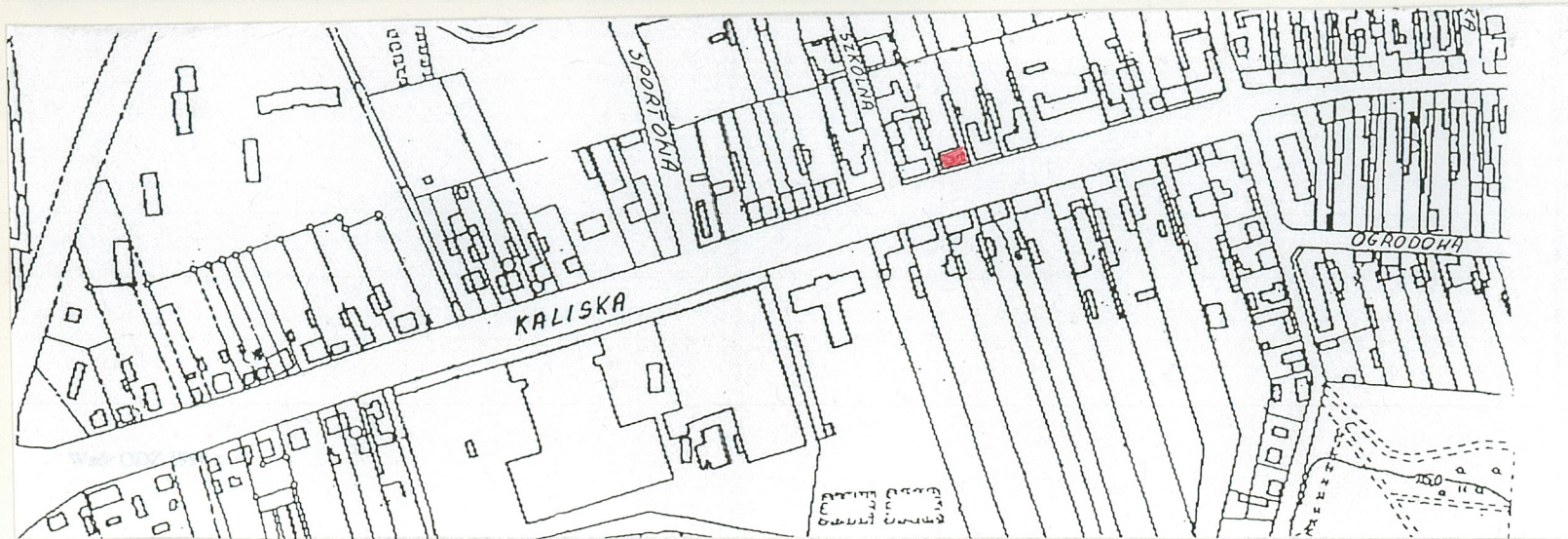


9. Użytkownik i jego adres

lokatorzy

10. Rejestr zabytków

Nr **176/1119** data **18.05.1970 r.**



Dom zbudowany został w latach 1826-28 w ramach szeroko zakrojonej akcji rządu, dotyczącej regulacji i rozbudowy miast, która objęła również Turek. Miała ona na celu wzrost ekonomiczny miasta. Rząd Królestwa sprowadził tkaczy z Czech i Saksonii, dając im na dogodnych warunkach domy specjalnie dla nich zbudowane, ocenione wówczas, każdy na 400 talarów. W ten sposób powstały dwie dzielnice fabryczne: Pólko /przy ob. ulicy Żeromskiego/ i Nowy Świat /przy ob. ulicy Kaliskiej/, w układzie ulicznym, zabudowane szeregami wolnostojących, parterowych domów tkaczy, połączonych bramami na teren poszczególnych działek.

SYTUACJA

Budynek usytuowany kalenicowo, w zabudowie szeregowej, w północnej pierzei ulicy. W podwórzu, od wschodu oficyna przylegająca ścianą szczytową do budynku. Wjazd na posesję od ulicy Kaliskiej przy zachodniej ścianie szczytowej.

MATERIAŁ, KONSTRUKCJA

Cokół, fundament z kamienia. Ściany murowane z cegły pełnej na zaprawie wapiennej, otynkowane. Stropy drewniane, belkowe z podsufitką. więźba dachowa drewniana, konstrukcji krokwiowo-stolcowej. Pokrycie dachu - blacha ocynkowa na rąbek stojący. Podłogi, posadzki: w sieni posadzka betonowa, w pomieszczeniach mieszkalnych posadzki betonowe pokryte wykładziną PCV i podłogi drewniane, deskowe. Schody drewniane, proste jednobiegowe, policzkowe z drewnianą balustradą. Okna półskrzynkowe, ze ślemieniem, bez podziału, podzielone szczebliną, sześćcio- i ośmiokwaterowe. Drzwi wewnętrzne jedno- i dwuskrzydłowe, ramowo-płycinowe, zewnętrzne dwuskrzydłowe, ramowo-płycinowe, z naswietłem.

RZUT

Budynek na planie prostokąta z sienią przelotową na osi, mieszczącą jednobiegową klatkę schodową. Pomieszczenia w układzie dwutraktowym.

BRYŁA

Budynek parterowy nakryty dachem dwuspadowym, przechodzącym od wschodu w jednospadowy dach oficyny. Od podwórza dwuosiowa facjata nakryta dachem dwuspadowym. W narożu północno-zachodnim budynek podpiwniczony.

ELEWACJE

Południowa: fasada - siedmioosiowa. Oś główna mieszcząca drzwi do sieni zaakcentowana boniowanym pseudoryzalitem. Po bokach symetrycznie rozmieszczone prostokątne okna z wydatnymi parapetami. Elewacja zwieńczona profilowanym gzymsem z ząbkowaniem. Elewacja północna: część wschodnia przesłonięta oficyną. Przy ścianie oficyny drzwi do sieni, obok jedno okno. Elewacja zwieńczona profilowanym gzymsem. Elewacje wschodnia i zachodnia: szczytowe, z niesymetrycznie rozmieszczonymi otworami okiennymi i drzwiowymi. Elewacja zachodnia podzielona prostym gzymsem działowym.

INSTALACJE - elektryczna, wod.-kan.

14. Kubatura	15. Powierzchnia użytkowa	16. Przeznaczenie pierwotne	17. Użytkowanie obecne
1027,2	268,04	mieszkalne	mieszkalne
18. Prace budowlane i konserwatorskie, ich przebieg i dokumentacja (po 1945 r.)		19. Stan zachowania (fundamenty, ściany zewnętrzne, ściany wewnętrzne, sklepienia, stropy, konstrukcje dachowe, pokrycie dachu, wyposażenie i instalacje)	
		częściowe zawilgocenia ścian	
20. Najpilniejsze postulaty konserwatorskie			
osuszenie obiektu, naprawa tynków			

21. Akta archiwalne i źródła ikonograficzne (rodzaj, numer i miejsce przechowywania)

23. Uwagi różne

24. Opracowanie karty ewidencyjnej

tekst **Irena Sobierajska, XII.1998**
imię, nazwisko, data, podpis

plany, rysunki **Mieczysław Sobierajski, XII.1998**
imię, nazwisko, data, podpis

zdjęcia fotogr. **Irena Sobierajska, XII.1998**
imię, nazwisko, data, podpis

miejsce przechowywania negatywów **PSOZ Konin**

KARTA PO WYPEŁNIENIU PODLEGA OCHRONIE NA PODSTAWIE PRZEPISÓW PRAWA AUTORSKIEGO

22. Bibliografia

1. Słownik Geograficzny Królestwa Polskiego, T.XII, Warszawa 1892
2. Katalog zabytków sztuki w Polsce, T.V. Zeszyt 26 powiat turecki, pod redakcją T. Ruszczyńskiej i A. Sławskiej, Warszawa 1950

25. Adnotacje o inspekcjach, informacje o zmianach (daty, imiona i nazwiska wypełniających)

26. Załączniki

1. Miejscowość. **TUREK. ul. Kaliska. 38....**
 2. Gmina **m. Turek**
 3. Województwo **konińskie**

4. Obiekt (nazwa jak w karcie)

DOM TKACZA

5. Zawartość wkładki (nazwa materiału uzupełniającego)

fotografie, rzut parteru

1.



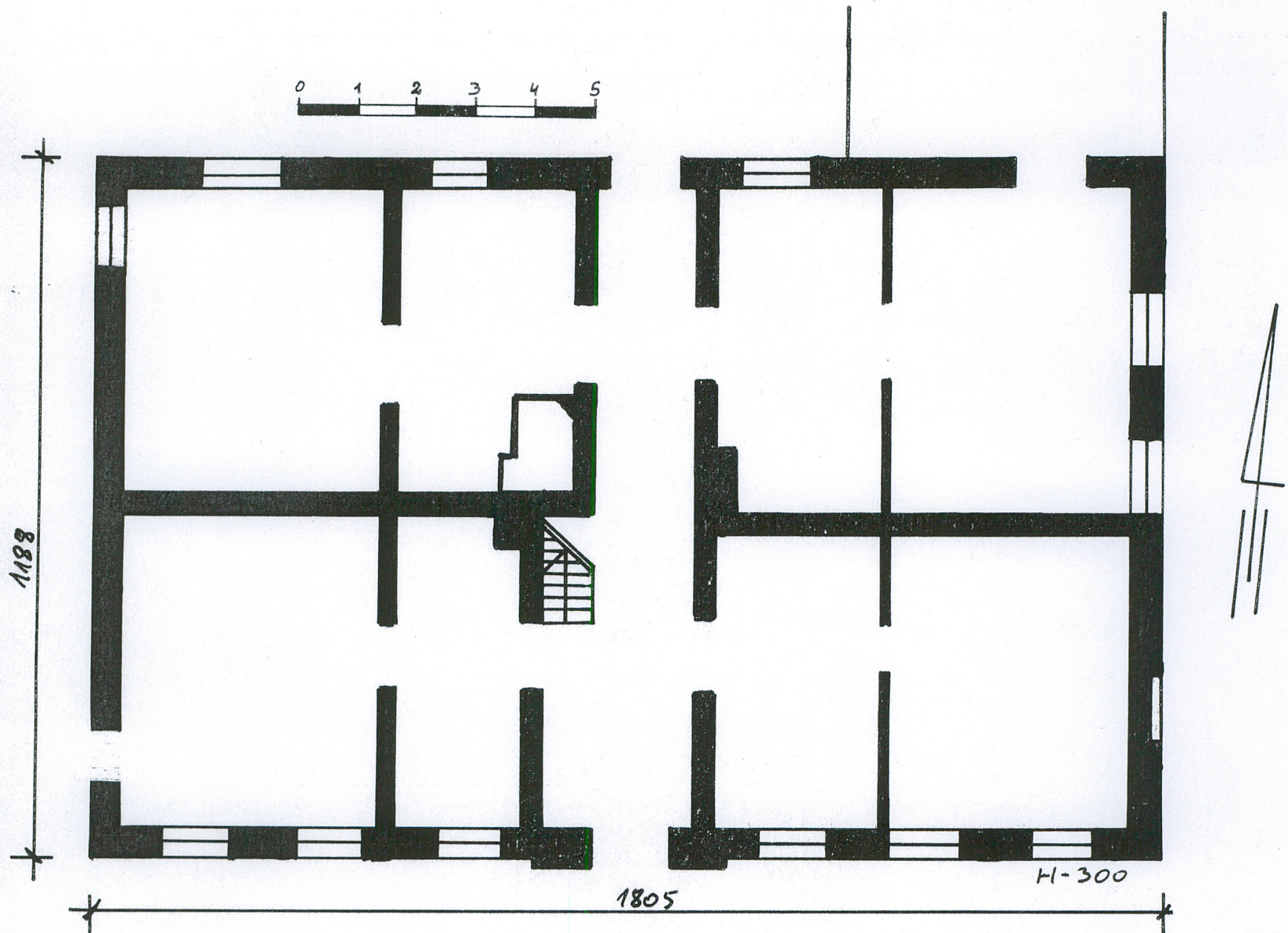
2.



3.

Wkładkę założył: **Irena Sobierajska, XII.1998**
 (imię, nazwisko, data)

Miejsce przechowywania negatywów: **PSOZ Konin**



1. Miejscowość TUREK ul. Kaliska 38	4. Obiekt (nazwa jak w karcie)	5. Zawartość wkładki (nazwa materiału uzupełniającego)
2. Gmina m. Turek	DOM TKACZA	fotografie
3. Województwo koniński		



4.



5.



6.

Wkładkę założył: **Irena Sobierajska, XII.1998**

(imię, nazwisko, data)

Miejsce przechowywania negatywów: **PSOZ Konin**



7.



8

1. Elewacja zach.
2. Elewacja wsch.
3. Drzwi zew. w elewacji pld.
4. Klatka schodowa
5. Okno w elewacji pld.
6. Drzwi wew.
7. Elewacja pln.
8. Więźba dachowa

ZAŁĄCZNIK DO KARTY EWIDENCYJNEJ

1. Miejscowość	TUREK	5. Nazwa zabytku (jak w karcie), adres DOM TKACZA ul. Kaliska 38 dz. 255/1 współrzędne: 52°0'54"N, 18°29'38"E	6. Zawartość załącznika fotografia, lokalizacja
2. Gmina	TUREK		
3. Powiat	TURECKI		
4. Województwo	WIELKOPOLSKIE		



Opracowanie załącznika: *M. Bauman*
Urszula Bauman, listopad 2017 r.