

Nr

A B C D E F G H I J K L M N O P R S T U V W X Y Z

1. Obiekt zabytkowy

P A Ł A C

3. Wiek
XIX4. Styl
n-gotyck5. Kubatura m³ **3300**6. Powierzchnia w m²
zabytkowa: b) użytkowa **760**7. Materiał
budowlany

Przed zniszczeniem

Po odbudowie

11. Ilość budynków **1**

14. Grunty należące do zabytku: ha

a) ściany

cegła12. Ilość kondygnacji **2**a) ogrody stylowe **2**

b) sklepienia

cegła

13. Użytkowanie wnętrza według ilości:

b) sady i grunty uprawne

c) stropy

drewnoa) izb mieszkalnych **20**

c) lasy

d) wiązania dachu

drewnob) innych pomieszczeń **3**

d) wody

e) krycie dachu **papa**c) piwnic **4**

e) inne

8. Wyposażenie architektoniczne

15. Przeznaczenie pierwotne budynku **mieszkalne**16. Użytkowanie w latach ubiegłych **mieszkalne**17. Użytkowanie obecne **szkoła**18. nadaje się do użycia na **socjalne**9. Autorzy i data budowy i przebudowy
1 poł.XIX w. rozb.k.XIX w. przeb.w 1.1960

19. Data, rodzaj i stopień zniszczeń i odbudowy

Data	O P I S	Zniszczenia %	Odbudowa %
VIII.1939 r.	niezniszczony		
XI.1939 r.	"		
XII.1945 r.	"		
1973	zdeastowany		

10. Udostępnienie
dostępny

2. Miejscowość

gm.TARNÓW PODG.**L U S O W O**

20. Przynależność administracyjna

a) województwo **Poznańskie**b) powiat **Poznań**c) gmina **Tarnowo Podg.**

21. Stacja

Nazwa stacji

Odległość od stacji w km

a) kolejowa

b) autobusowa

MPK w/m

22. Właściciel i jego adres

Skarb Państwa

23. Użytkownik i jego adres

Szkoła Podstawowa w Lusowie

24. Inwestor i jego adres

25. Rejestr zabytku Nr

1530/Arok **1974** miejsce przechowywania **NK2**

26. Nazwa księgi hipotecznej

27. Nr hipoteczny

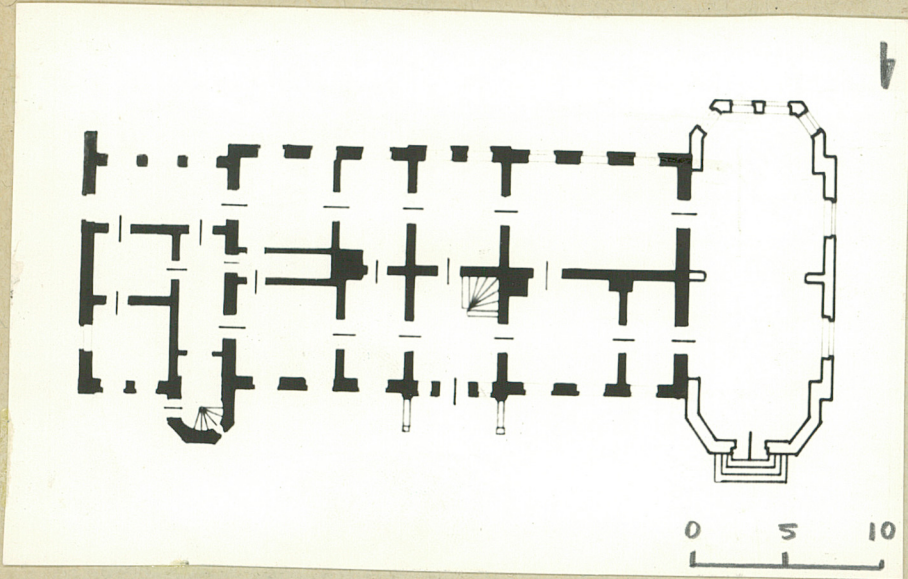
28. Akta

29. Fotografie

30. Inwentaryzacja pomiarowa

Skusiel

31. Szkic sytuacyjny, plan schematyczny, uwagi opisowe, fotografia



W planie kraj
określonym
na skrajnie,
miejscu, w
północnej
kwaterze
2-tych pięter,
cyfrowo po-
kazywanych
2 8 białych wież
w elewacji front

Ławki oraz wysoki narysunek od zachodu
miejscowego, sąsiedztwa. Elewacje tyłkowe,
cyfrowo oznaczone, wieża z wieżyczką kre-
matorium.

32. Przebieg prac konserwatorskich

Rok	Wyszczególnienie prac	K o s z t rys. zł

33. Kosztu
w rys.-zł

Przewidywane

Rzeczywiste

34. Inspekcje

35. Uwagi różne

36. Wypełnił dnia
10.11.1973 J. Skuratowicz

37. Sprawdził dnia