

Nr

43

A

B

C

D

E

F

G

H

I

J

K

L

M

N

O

P

R

S

T

U

V

W

X

Y

Z

1. Obiekt zabytkowy

PLEBANIA

2. Miejscowość

TVREK

młasko

3. Wiek

XIX

4. Styl

KLASYCYST

5. Kubatura m<sup>3</sup>

1452.96

6. Powierzchnia w m<sup>2</sup>

a) zabytkowa: 201.8 b) użytkowa: 201.8

20. Przynależność administracyjna

a) województwo

POZNAN

b) powiat

TVREK

c) gmina

7. Materiał budowlany

Przed zniszczeniem

Po odbudowie

11. Ilość budynków

1

14. Grunty należące do zabytku:

ha

a) ściany

CEGLA

b) sklepienia

CEGLA

c) stropy

DREWNO

d) więzania dachu

DREWNO

e) krycie dachu

PAPA

~~ACHOWIA~~ ?

12. Ilość kondygnacji

2

13. Użytkowanie wnętrza według ilości:

a) izb mieszkalnych

12

b) innych pomieszczeń

1

c) piwnic

4

a) ogrody stylowe

b) sady i grunty uprawne

0.5

c) lasy

d) wody

e) inne

21. Stacja

Nazwa stacji

Odległość od stacji w km

a) kolejowa

TVREK

0.5

b) autobusowa

TVREK

0.5

22. Właściciel i jego adres

KOŚCIÓŁ EWANGIELICKI

W POLSCE

8. Wyposażenie architektoniczne

15. Przeznaczenie pierwotne budynku

MIESZKALNE

16. Użytkowanie w latach ubiegłych

MIESZKALNE

17. Użytkowanie obecne

MIESZKALNE

18. Nadaje się do użycia na

MIESZKALNE

23. Użytkownik i jego adres

LOKATORZY

9. Autorzy i data budowy i przebudowy

XIX - 1849

19. Data, rodzaj i stopień zniszczeń i odbudowy

Data

O P I S

Zniszczenia %

Odbudowa %

VIII.1939 r.

XI.1939 r.

XII.1945 r.

1960

12.V.1967

OPPADAJĄ TYNKI ZEWNĘTRZNE 10%

STAN DOBRY

25. Rejestr zabytku Nr

BRAK

rok ..... miejsce przechowywania

26. Nazwa księgi hipotecznej

BRAK

27. Nr hipoteczny

28. Akta

BRAK

29. Fotografie

BRAK

30. Inwentaryzacja pomiarowa

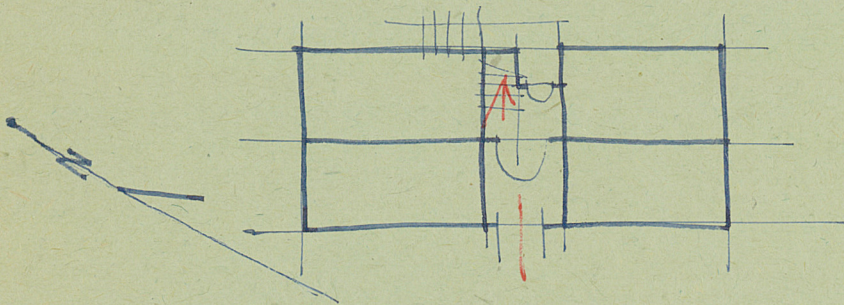
BRAK



31. Szkic sytuacyjny, plan schematyczny, uwagi opisowe, fotografia



BUDYNEK MUROWANY DWUTRAKTOWY  
SYMETRYCZNY /SIENI Z WEJSCIEM  
POŚRODKU / 4 IZBY – Z KONDYGNACJĄ  
ELEWACJA BONIOWANA.



32. Przebieg prac konserwatorskich

Rok	Wyszczególnienie prac	Koszt tys. zł

33. Koszty w tys. zł	Przewidywane	Rzeczywiste

34. Inspekcje

35. Uwagi różne

36. Wypełnił dnia 1 IX 60  
*[Signature]*  
37. Sprawdził dnia 12.V.1961  
*[Signature]*



002/v

