

Nr

III

A

B

C

D

E

F

G

H

I

J

K

L

M

N

O

P

R

S

T

U

V

W

X

Y

Z

1. Obiekt zabytkowy

KOSCIÓŁ POEWANGIELICKI

2. Miejscowość

TVREK

miało

3. Wiek

XIX

4. Styl

KLASYCYST

5. Kubatura m³

1470

6. Powierzchnia w m²

a) zabytkowa: 196 b) użytkowa: 196

7. Materiał budowlany

Przed zniszczeniem

Po odbudowie

11. Ilość budynków

1

14. Grunty należące do zabytku:

ha

a) ściany

CEGLA

b) sklepienia

12. Ilość kondygnacji

2

a) ogrody stylowe

13. Użytkowanie wnętrza według ilości:

b) sady i grunty uprawne

0.5

c) stropy

DREWNO

a) izb mieszkalnych

c) lasy

d) więzania dachu

DREWNO

b) innych pomieszczeń

1

d) wody

e) krycie dachu

BLACHA

c) piwnic

e) inne

8. Wyposażenie architektoniczne

BONIOWANIE ŚCIAN

15. Przeznaczenie pierwotne budynku

SAKRALNE

16. Użytkowanie w latach ubiegłych

SAKRALNE

17. Użytkowanie obecne

SAKRALNE

18. Nadaje się do użycia na

SAKRALNE

9. Autorzy i data budowy i przebudowy

XIX - 1849. Henryk Marconi

19. Data, rodzaj i stopień zniszczeń i odbudowy

Data

O P I S

Zniszczenia %

Odbudowa %

VIII.1939 r.

XI.1939 r.

XII.1945 r.

1960

STAN DOBRY

12.V.1967

STAN DOBRY

20. Przynależność administracyjna

a) województwo POZNAŃ

b) powiat TVREK

c) gmina

21. Stacja

Nazwa stacji

Odległość od stacji w km

a) kolejowa

TVREK

0.5

b) autobusowa

TVREK

0.5

22. Właściciel i jego adres

KOSCIÓŁ EWANGIELICKI

W POLSCE

23. Użytkownik i jego adres

PARAFIA TVREK

POD ZARZĄDEM KALISZA

24. Inwestor i jego adres

KALISZ WALKI MŁODYCH 10

PASTOR JERZY SACHS

25. Rejestr zabytku Nr BRAK

rok miejsce przechowywania

26. Nazwa księgi hipotecznej

BRAK

27. Nr hipoteczny

28. Akta

BRAK

29. Fotografie

BRAK

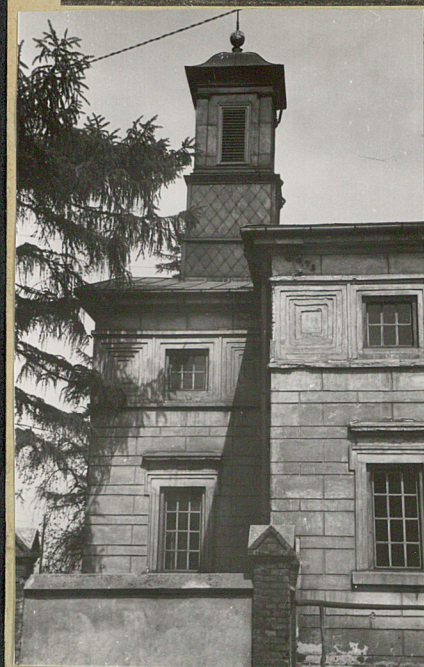
30. Inwentaryzacja pomiarowa

BRAK

10. Udostępnienie

DOBRE

H G F E D C B A Nr



1967



1967



torskich

/yszczególnienie prac

K o s z t
tys. zł

33. Koszty
w tys. zł

Przewidywane

Rzeczywiste

34. Inspekcje

35. Uwagi różne

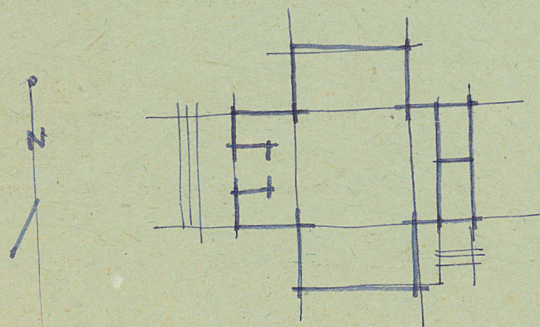
36. Wypełnił dnia 1. IX. 60

37. Sprawdził dnia

12. V. 1967

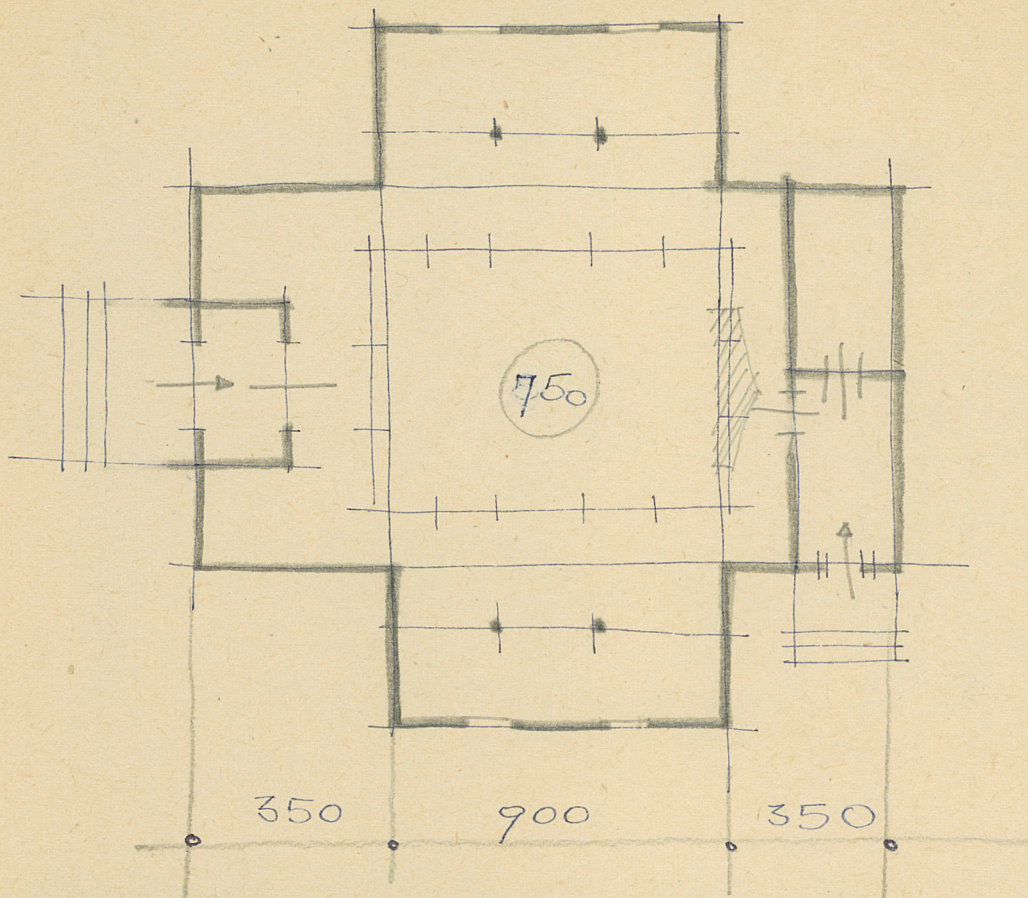
1/1/Alinowsky

KOŚCIÓŁ PROEWANGIELICKI ZBUDOWANY NA
PLANIE KRZYŻA GRECKIEGO. MUROWANY
WNĘTRZE DWUKONDYGNACJOWE. CHÓR
BALKONY NA SŁUPACH DREWNIANYCH
ELEWACJE BONIOWANE. OPASKI OKIENNE
NACZOKKI OKIEN I KOSTRACIE ODCINKÓW GZYMÓW.



1 // 200

H G F E D C B A Nr



orskich

Wyszczególnienie prac

Koszt
tys. zł

Widywane

Rzeczywiste

34. Inspekcje

36. Wypełnił dnia 1. IX. 60

37. Sprawdził dnia

12. V. 1967

1/1/Alinowski