

Nr

III 36

A

B

C

D

E

F

G

H

I

J

K

L

M

N

O

P

R

S

T

U

V

W

X

Y

Z

1. Obiekt zabytkowy

Dawna Karczma. a) dom mieszkalny.

2. Miejscowość

SZADÓW PAŃSKI

gm. TURK

3. Wiek

XIX

4. Styl

Klasycyzm

5. Kubatura m³755 m³6. Powierzchnia w m²a) zabytkowa: 236 m² b) użytkowa:

20. Przynależność administracyjna

a) województwo poznański

b) powiat

turecki

c) gmina

Przykona

7. Materiał budowlany

przed zniszczeniem

po odbudowie

11. Ilość budynków

2

14. Grunty należące do zabytku:

ha

21. Stacja

nazwa stacji

odległość od stacji w km

a) ściany

cegła

12. Ilość kondygnacji

1

a) ogrody stylowe

—

b) sklepienia

—

13. Użytkowanie wnętrza według ilości:

b) sady i grunty uprawne

8,9

c) stropy

drewno

a) izb mieszkalnych

8

c) lasy

—

d) więzania dachu

drewno

b) nnych pomieszczeń

2

d) wody

—

e) krycie dachu

dachówka

c) piwnic

1.

e) inne

—

8. Wyposażenie architektoniczne

zachowana ergonomia stolarska
czyżna pocz w XIX.

15. Przeznaczenie pierwotne budynku

Karczma i wozownia

16. Użytkowanie w latach ubiegłych

mieszkanie - restauracja

17. Użytkowanie obecne

mieszkanie i szopa gospod.

18. Nadaje się do użycia na:

mieszkanie

23. Użytkownik i jego adres

— " —

24. Inwestor i jego adres:

— " —

9. Autorzy i data budowy i przebudowy

1. c. i o w XIX (wg spisu zbud.
przed pol. XIX w.)

19. Data rodzaj i stopień zniszczeń i odbudowy

Data

O P I S

zniszczenia
o/oodbudowa
o/o

VIII. 1939 r.

XI. 1939 r.

XII. 1945 r.

31 VIII 60

ODPADAJĄ TYNKI
ZARWANE STROPY

20%

12.6.1967

STAN DOBRY

25. Rejestr zabytku nr W.15-73/8/54rok 21.5.54

miejsce przechowywania

ur. pow. 411

26. Nazwa księgi hipotecznej

BRAK

27. Numer hipoteczny

28. Akta

BRAK29. Fotografie WOJ. KONSERWATOR
ZABYTKÓW POZNAŃ

30. Inwentaryzacja pomiarowa

BRAKOŚRODEK
DOKUMENTACJI
ZABYTKÓW

10. Udostępnienie

dom zamieszka-

ny.

Z Y X W V U T S R P

31 Szkic sytuacyjny plan schematyczny uwagi opisowe fotografie

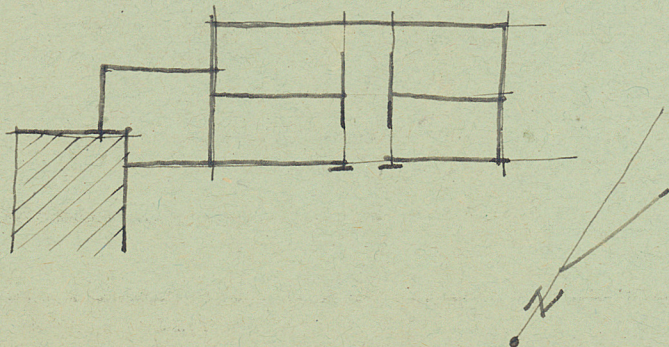


1967

32 Przebieg prac konserwatorskich

[illegible]

Murowany, na planie prostokąta, dwutraktowy, sien
z klatką schodową na osi. Parterowy z mieszkalnym
poddaszem. Od frontu dwa duże pokoje i bokońska,
od podwórka mniejsze izby. Dach naczółkowy, komi-
natory. Nad wejściem wystawa, grzysz zaskładowany.
Okna w półkolistych niszach.



33. Koszty
w tys. zł

przewidywane

rzeczywiste

34. Inspekcje

[illegible]

35. Uwagi różne

36. Wypełnił dnia 16 XI 1953

Hgr. M. Kwiezala

37. Sprawdził dnia 31 VIII 60

Stromy morsk

12. v. 1967

13. *Alnus*

Z Y X W V U T S R P

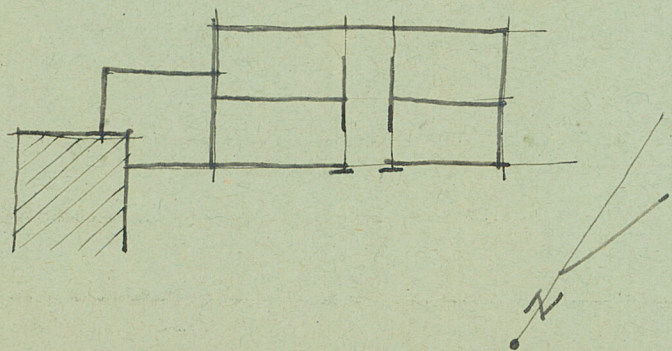
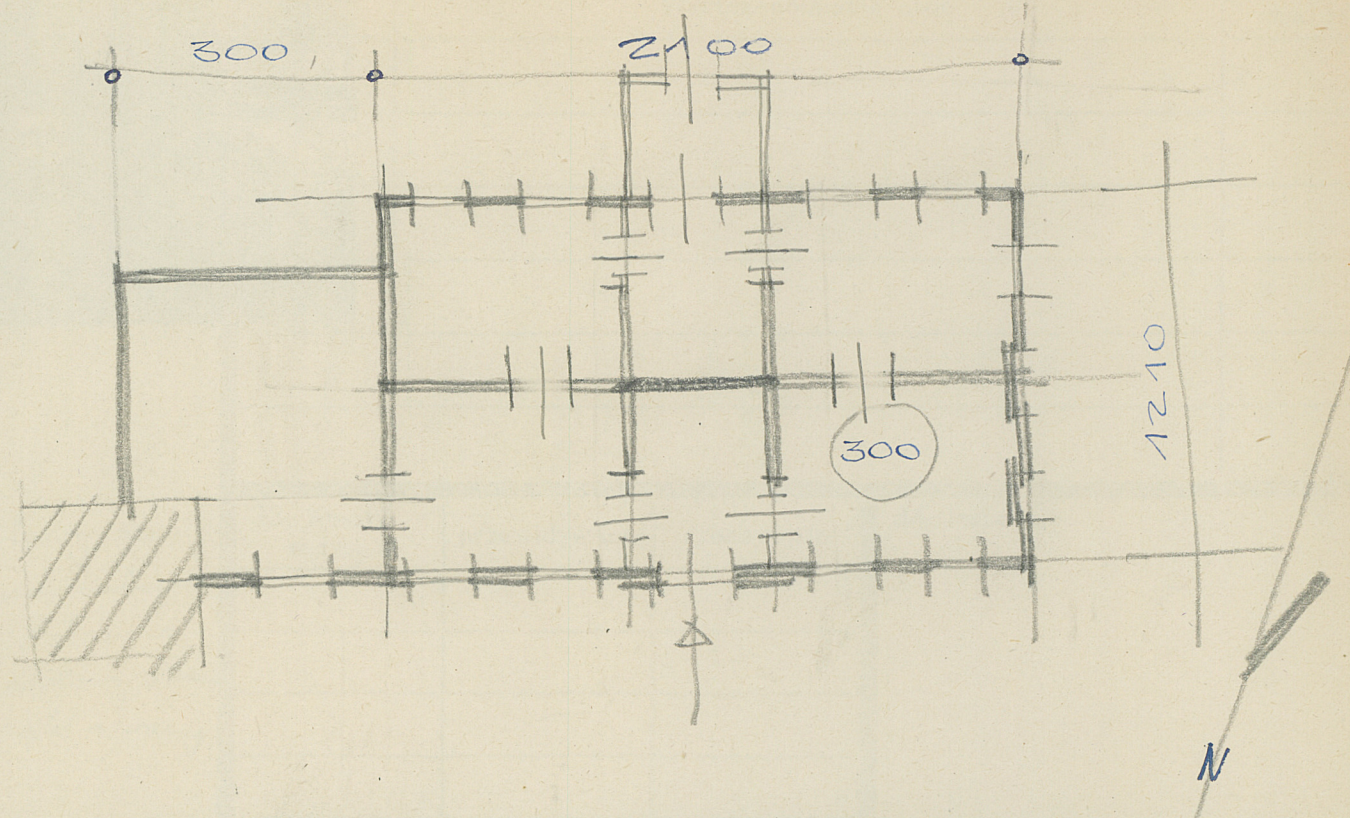
skala: 1:200

31. Szkic sytuacyjny, plan schematyczny, uwagi opisowe



1967

Murowany, na planie prostokąta, dwustronny z klatką schodową na osi. Parterowy z poddaszem. Od frontu dwa duże pokoje od podwórka mniejsze izby. Dach na zbroczu. Nad wejściem wystawa, gzyms. Okna w półkolistych niszach.



35. Uwagi różne

36. Wypełnił dnia 16 XI 1953

Mgr. M. Kwiczala

37. Sprawdził dnia 31 VIII 60

Stankowski

12.V.1967
17/11/1967

Nr

37

A

B

C

D

E

F

G

H

I

J

K

L

M

N

O

P

R

S

T

U

V

W

X

Y

Z

1. Obiekt zabytkowy

Dawna karczma b.) wozownia

2. Miejscowość

gm. TURK SZADOW PAŃSKI

3. Wiek

XIX

4. Styl

Klasycyzm

5. Kubatura m³755 m³6. Powierzchnia w m²a) zabytkowa: 236 m² b) użytkowa:

20. Przynależność administracyjna

a) województwo poznańskie

b) powiat

turecki

c) gmina

Przykona

7. Materiał budowlany

przed zniszczeniem

po odbudowie

11. Ilość budynków

2

14. Grunty należące do zabytku:

ha

21. Stacja

nazwa stacji

odległość od stacji w km

a) kolejowa

Turk wosk.

3 km.

b) autobusowa

Szadowo

a) ściany

cegła

12. Ilość kondygnacji

—

a) ogrody stylowe

—

b) sklepienia

—

13. Użytkowanie wnętrza według ilości:

b) sady i grunty uprawne

—

c) stropy

—

a) izb mieszkalnych

—

c) lasy

—

d) więzania dachu

drewno

b) nnych pomieszczeń

1

d) wody

—

e) krycie dachu

PPPA dachówka

c) piwnic

e) inne

—

22. Właściciel i jego adres

Zbyszewski Ludomir

8. Wyposażenie architektoniczne

15. Przeznaczenie pierwotne budynku wozownia

16. Użytkowanie w latach ubiegłych

— " —

17. Użytkowanie obecne

szopa gospodarza

18. Nadaje się do użycia na:

— " —

23. Użytkownik i jego adres

— " —

24. Inwestor i jego adres:

— " —

9. Autorzy i data budowy i przebudowy

1. ćw. w XIX

19. Data rodzaj i stopień zniszczeń i odbudowy

Data	OPIS	zniszcz- czenia o/o	odbu- dowa o/o
VIII. 1939 r.			
XI. 1939 r.			
XII. 1945 r.			
XI 1953	odpadają tynki		
31 VIII 60			
12. V. 1967	STAN DOBRY		

25. Rejestr zabytku nr KI. IV-73/8/54

rok 21. I. 54 miejsce przechowywania
nr. pow. 411

26. Nazwa księgi hipotecznej

BRAC

27. Numer hipoteczny

28. Akta

BRAC

29. Fotografie WOJ. KONSERWATOR
ZABYTKOW POZNAŃ

30. Inwentaryzacja pomiarowa

BRAC

BŚRODEK
DOKUMENTACJI
ZABYTKÓW10. Udostępnienie budynek gospo-
darczy, w użytku

Nr

32. Przebieg prac konserwatorskich



1967

1967

Koszt
tys. zł

34. Inspekcje

35. Uwagi różne

36. Wypełnił dnia 16.XI 1953

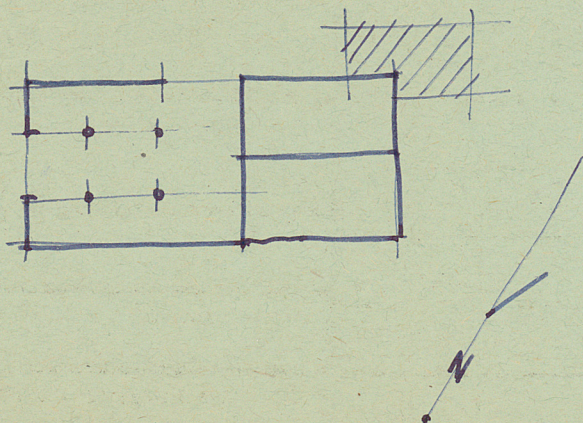
Hgs. Muricula.

37. Sprawdził dnia 1960

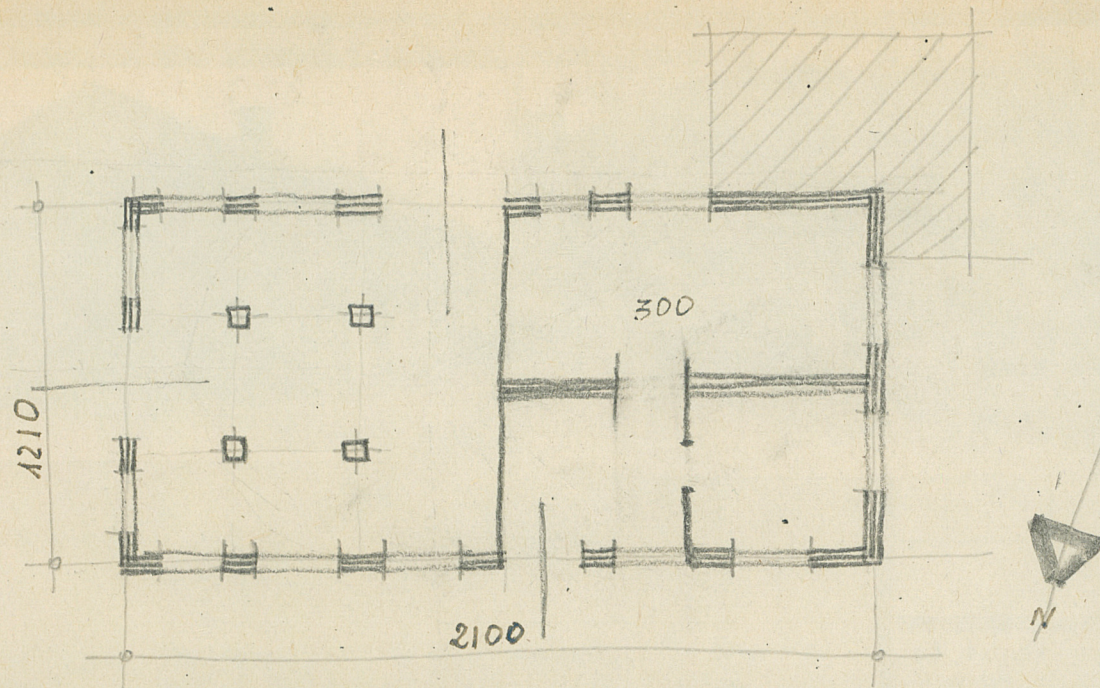
12. V. 1963

1. H. Alinowski

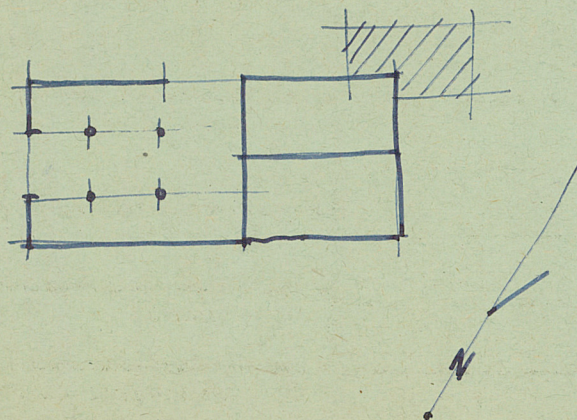
Budynek murowany, pod dachówką. Na planie prostokąta - dwa wejścia, na osi boku krótszego i w boku dłuższym, od drogi. Podział sion pilastrowy i węgłami.



Skala 1:200



prostokąta - dwie wrota, na osi wewnętrznej
i w boku dłuższym, od drogi. Podział sion pilastrowymi i wnękami.



H G F E D C B A Nr

konserwatorskich

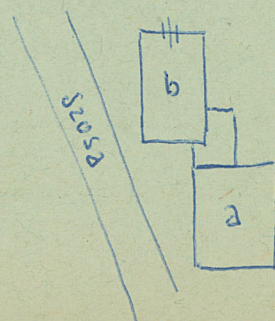
Wyszczególnienie prac	Koszt tys. zł

przewidywane

rzeczywiste

34. Inspekcje

35. Uwagi różne



36. Wypełnił dnia 16.XI 1953

Mgs. Mkwiczala.

37. Sprawdził dnia 1960

[Signature]
12.V.1965
11/11/1965