

Nr

41

A

B

C

D

F

G

H

I

J

K

L

N

O

P

R

S

T

U

V

W

X

Z

1. Obiekt zabytkowy

Spichrz dworski

2. Miejscowość

TULISZKÓW

masto

3. Wiek XIX

4. Styl

Klasycystyczny

5. Kubatura m³

1775.

6. Powierzchnia w m²

a) zabytkowa 176.4 b) użytkowa: 176.4

20. Przynależność administracyjna

a) województwo

Poznańskie

b) powiat

Turek

c) gmina

Tuliszko.

7. Materiał budowlany

przed zniszczeniem

po odbudowie

a) ściany

cegła

b) sklepienia

cegła

c) stropy

drewno

d) więzania dachu

drewno

e) krycie dachu

dachówka

11. Ilość budynków

1

12. Ilość kondygnacji

4

13. Użytkowanie wnętrza według ilości:

a) izb mieszkalnych

b) innych pomieszczeń

c) piwnic

14. Grunty należące do zabytku:

ha

a) ogrody stylowe

b) sady i grunty uprawne

c) lasy

d) wody

e) inne

21. Stacja

nazwa stacji

odległość od stacji w km

a) kolejowa

węsk.

Konin

Grymiszew.

32 km.

6 km.

b) autobusowa

Tuliszko.

22. Właściciel i jego adres

P. G. S. Samopiecz Chłopska
P. S. R.

8. Wyposażenie architektoniczne

drewniane podziaty pióster

15. Przeznaczenie pierwotne budynku

Spichrz

16. Użytkowanie w latach ubiegłych

— " —

17. Użytkowanie obecne

— " —

18. Nadaje się do użycia na:

— " —

9. Autorzy i data budowy i przebudowy

P. O. T. w XIX. ok. 1830

19. Data rodzaj i stopień zniszczeń i odbudowy

Data	OPIS	zniszczenia o/o	odbudowa o/o
VIII. 1939 r.			
XI. 1939 r.			
XII. 1945 r.	stan dobry.		
1960	— " —		
12. V. 1967	STAN DOBRY		

25. Rejestr zabytku nr KL-IV-73/27/54

rok 24 VI 54 miejsce przechowywania

26. Nazwa księgi hipotecznej

Konin 77.

27. Numer hipoteczny

28. Akta

BRAK

29. Fotografie w ożo KONSERWATOR ZABYTEKOW POZNAŃ

30. Inwentaryzacja pomiarowa

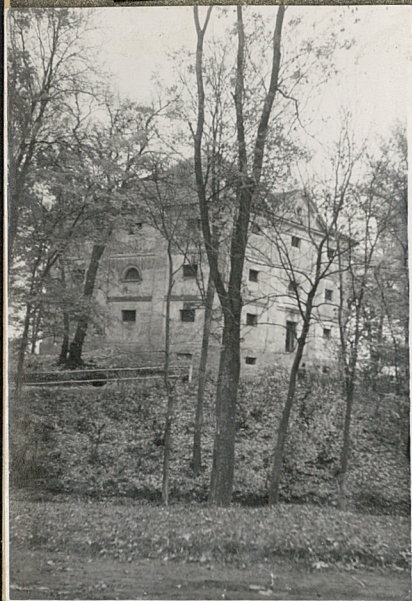
BRAK

CŚRODEK
DOKUMENTACJI
ZABYTEKOW

10. Udostępnienie

magazyny.

Nr



1967

Uogólnienie prac

**Koszt
tys. zł**

Na wyspie otoczonej fosą. murowany. na planie kwadratu
głębokie (5 m) sklepione piwnice, trzy kondygnacje.
stropy drewniane oparte na słupach, bez podziębów, scho-
dy drewniane. Ściany zewnętrzne podziębne pilastrami
dach czterospadkowy, z trójkołowym szczytem od poł.

33. Koszty
w tys. zł

przewidywane

rzeczywiste

34. Inspekcje

35. Uwagi różne

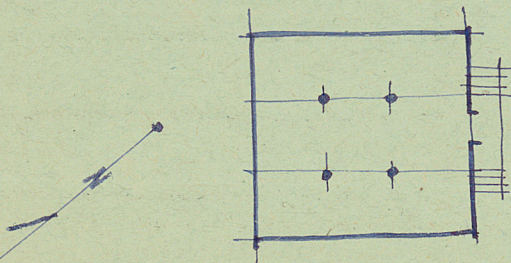
36. Wypełnił dnia 19. X 1953.

Herr. Michalina Kurczak.

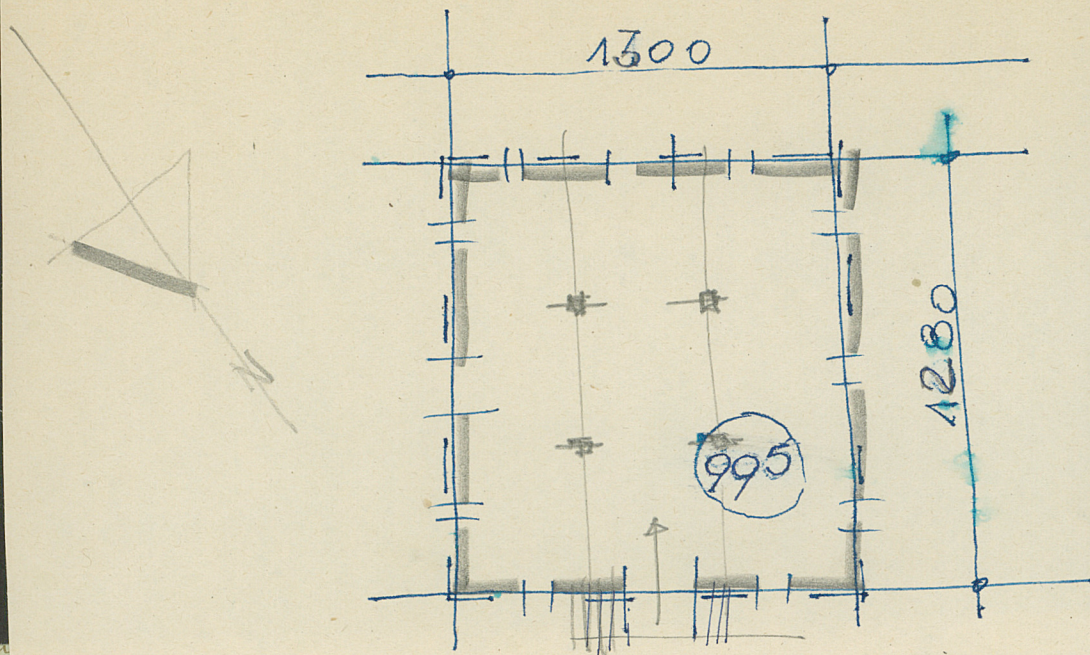
37. Sprawdził dnia 1960

12. v. 1965

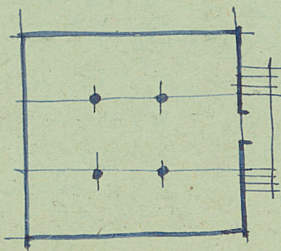
⁵ 1876 Illinois,



skala: $\frac{1}{200}$



dy dr
dach okropadkowy, z roznoszącym się



I H G F

D	C	B	A	Nr
---	---	---	---	----

ególnienie prac

Koszt
tys. zł

eczywiste

34. Inspekcje

35. Uwagi różne

36. Wypełnił dnia 19. X 1953.

Ms. Michalina Kurizala.

37. Sprawdził dnia 1960

72 v. 1965

5 1/2 Allinote,