

1. Obiekt

DOM

2. Czas powstania

k.XVIII w

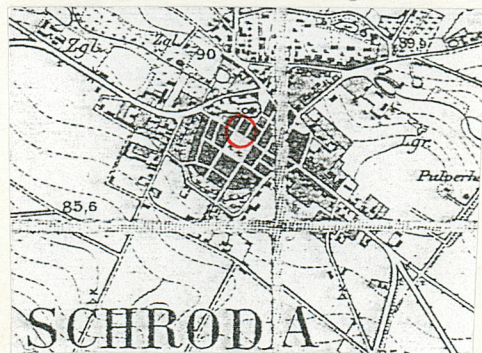
3. Miejscowość

ŚRODA WIELKOPOLSKA

Zdjęcia, plan sytuacyjny, rzuty



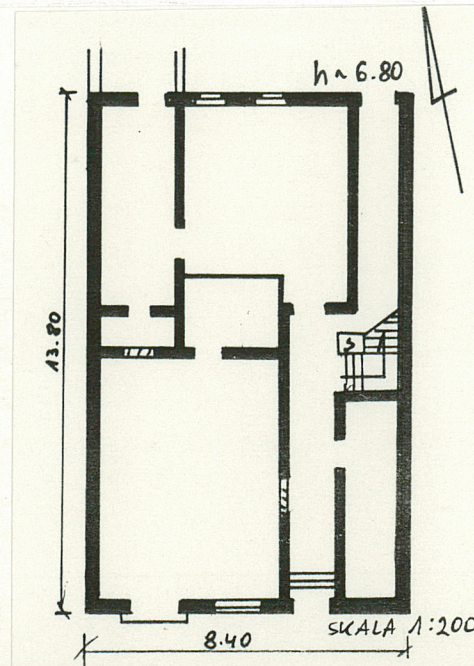
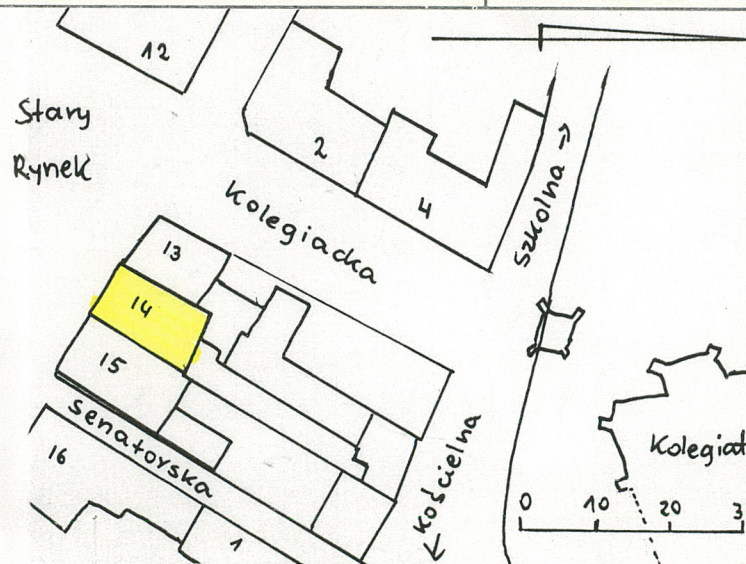
fasada - elewacja pd



autor zdjęć M. Żuk-Piotrowska

data wykonania XI, 1994 r

miejsce przechowywania negatywów



4. Adres Stary Rynek 14

nr hipoteczny KW 735, dz. 1829

5. Przynależność administracyjna

województwo poznańskie

gmina Środa Wlkp.

6. Poprzednie nazwy miejscowości

Schroda

7. Przynależność administracyjna przed 1.VI.1975 r.

województwo poznańskie

powiat średzki

8. Właściciel i jego adres

Skarb Państwa

9. Użytkownik i jego adres

MPGK w Środzie Wlkp. ul. Mała
Klasztorna nr 6

10. Rejestr zabytków

Nr 813 A

data 26.01. 1970 r

12. Autorzy, historia obiektu, określenia stylu

Budynek wybudowano pod koniec XVIII wieku.

Od 1856 roku należał do rodziny płócienników Iwandowiczów.

Zakupił go w 1856 r Michał, od 1871 wdowa po nim Marianna, od 1877 r ich syn Michał, póź. od 1879 r jego córka St, Stróżyńska z d. Iwandowicz.

W II poł.XIX w dom przebudowano, zmieniając szczytowe ustawienie do Rynku na kalenicowe. (tylko jednak nad 1 traktem)

W 1911 r zakupili go właściciele domu nr 15 przy Rynku - Juliana i Mateus Liebchen - rodzina kupiecka.

Po wojnie - kwaterunek , wł. Skarbu Państwa.

13. Opis (sytuacja, materiał i konstrukcja, rzut, bryła, elewacje, dach, wnętrze, wyposażenie, instalacje)

Sytuacja.

Budynek znajduje się w centrum miasta, przy Starym Rynku nr 14, Ustawiony jest kalenicowo do Rynku. Od zach graniczy z budynkiem nr 13, od wsch z nr 15, w pn pierzeji Rynku wyznaczonej od zach przez ul. Kolegiacką, a od wsch przez ul. Senatorską, od pn kwartał zamyka ul. Kościelna przy kolegiacie.

Materiał i konstrukcja.

Budynek wzniesiono na solidnym fundamencie z kamieni polnych, o szer. 1 m , (starszy ?), bez piwnicy. Ściany stawiane są z cegły na 1,5 cegły pełnej, wypalanej, tynkowane, Stropy są drewniane z powałą z desek i różnymi podbitkami od dołu. Konstrukcja dachowa jest drewniana, krokwiowo - płatwiowa, dachy kryte są papą. Schody są drewniane z poręczami, podłogi z desek + wykładziny, w sieni posadzka cementowa. Okna piętrowe są 6 polowe, 2 dzielne, drew. Witryna sklepowa i drzwi wejściowe do sklepu i do sieni są deskowe, współcz.

Rzuty

Rzut budynku jest prostokątny, układ pomieszczeń 2 traktowy z sienią przelotową, lekko przesuniętą, ze schodami na granicy traktów i przesunięcia.

Bryła.

Bryła budynku jest wysokim prostopadłością, nakrytym dachem 4 spadowym, nad 1 traktem i dachem 2 spadowym, łamanym, szczytem do podwórza.

Elewacje.

Fasada - elew. pd jest tynkowana, malowana, piętrowa, 3 osiowa, z zaznaczonym niskim cokołem i sprofilowanymi opaskami dookoła okien na piętrze.

Na parterze są 2 wejścia i okno wystawowe pomiędzy nimi z markizą.

Elewacja pn - od podwórza jest parterowa,, 3 osiowa w parterze z wejściem od wsch i 2 oknami, od wsch zasłonięta przez oficynę, okna późniejsze, (odpadające tynki) , szczyt jest 2 osiowy z okienkiem na osi trójkątnego naczółka, podkreślonego brzegami szczytu łamanego.

Wnętrze.

Budynek jest piętrowy z jednoprzestrzennym poddaszem. Układ pomieszczeń parteru jest 2 traktowy z "łamaną" sienią przelotową i schodami w poł. długości.

14. Kubatura ok. 980 m ³	15. Powierzchnia użytkowa 176 m ² z sienią	16. Przeznaczenie pierwotne Zajazd szlachecki (?) mieszkalno - warsztatowe	17. Użytkowanie obecne mieszkalno - handlowe
18. Prace budowlane i konserwatorskie, ich przebieg i dokumentacja		19. Stan zachowania (fundamenty, ściany zewnętrzne, ściany wewnętrzne, sklepienia, stropy konstrukcje dachowe, pokrycie dachu, wyposażenie i instalacje) Stan zachowania budynku jest dobry. W lepszej kondycji jest sklep niż wnętrza mieszkań kwaterunkowych, gdzie stan wyposażenia i instalacji jest różny - raczej kiepski.	
20. Najpilniejsze postulaty konserwatorskie			

21. Akta archiwalne (rodzaj akt, numer i miejsce przechowywania)

22. Bibliografia Studium historyczno - urbanistyczne PKZ
P-ń, z 1960 r pod red. E. Linette - katalog + fōt.
KZSz. w P-ce, T.V, z, 24, s. 27.
Dzieje Środy Wlkp. T.3, s. 162.

23. Źródła ikonograficzne i fotografie (rodzaj, miejsce przechowywania, sygnatury)

Pocztówki z ok. 1905 r posiada Pracownia Ikonograficzna
Bibl. Gł. UAM w P-niu.

24. Uwagi różne

25. Wypełnił

M. Żuk-Piotrowska

imię i nazwisko

data XI, 1994 r

26. Sprawdził

imię i nazwisko

data

27. Załączniki

wkładka nr 1.

1. Miejscowość

ŚRODA WIELKOPOLSKA

2. Obiekt (nazwa jak w karcie)

DOM, Stary Rynek 14

3. Zawartość wkładki (nazwa obiektu lub materiału uzupełniającego)

c.d. opisu z rubryki nr 13, fotografie

Wnętrza c.d.

W trakcie 1 jest duże pomieszczenie w cz. zach i środk., obok wąska sień i wąskie pomieszczenie od wsch (bez okna) W trakcie 2 jest wąskie pomieszczenie od zach, obok duże pomieszczenie pomniejszone od pd o współczesną chłodnię kwaciarni, a od wsch jest dalszy ciąg sieni . za klatką schodową przy ścianie nośnej. Układ pomieszczeń na górze jest zatarty - są to 2 mieszkania z oknami od Rynku lub od podwórza.

Wyposażenie.

Praktycznie z dawnego wyposażenia pozostały tylko drewniane okna na piętrze w fasadzie - od Rynku.

Instalacje.

W budynku jest instalacja elektryczna, gazowa, wodna - sieć, kan. - szambo.

Wkładkę założył: M. Żuk-Piotrowska, XI, 1994 r.
(imię, nazwisko, data)

Miejsce przechowywania negatywów:

jed. W.A. Olsztyn z. 135/S
OZGraf. Z.P. Ostróda z. 676 n. 40 000

Wzór ODZ 1978 r.

3. Zawartość widoku (nazwa obiektu lub materiału uzupełniającego)

zwrócić uwagę na

1. Miejsce



widok pierzeji pn



oficyna zach



elewacja pn - od podwórza
ze szczytem i widocznymi fragm.
dachu łamanego nad traktem 2.