

Nr

A

B

C

D

E

F

H

I

J

K

L

M

O

P

R

S

T

U

V

W

Z

1. Obiekt zabytkowy

PLAC ST. MIKOSTANA  
 Dom - Rynek Stalingradzki nr. 13.

2. Miejscowość

Sroda

miasto

3. Wiek

XVIII.

4. Styl

5. Kubatura m<sup>3</sup>

376 390

6. Powierzchnia w m<sup>2</sup>

106

a) zabytkowa:

130

b) użytkowa:

130

20. Przynależność administracyjna

a) województwo

Poznański

b) powiat

Sroda

c) gmina

Sroda

7. Materiał budowlany

przed zniszczeniem

po odbudowie

11. Ilość budynków

1

14. Grunty należące do zabytku:

ha

a) ściany

cegła

12. Ilość kondygnacji

+ poddasze

1

a) ogrody stylowe

-

b) sklepienia

13. Użytkowanie wnętrza według ilości:

b) sady i grunty uprawne

-

c) stropy

drewno

a) izb mieszkalnych

6 5

c) lasy

-

d) więzania dachu

"

b) innych pomieszczeń

3

d) wody

-

e) krycie dachu

papier

c) piwnic

e) inne

-

8. Wyposażenie architektoniczne

brak

15. Przeznaczenie pierwotne budynku

zajazd szlachecki

16. Użytkowanie w latach ubiegłych

mieszkalne

17. Użytkowanie obecne

"

18. Nadaje się do użycia na:

"

23. Użytkownik i jego adres

J. Z. B. M.

lokalny

24. Inwestor i jego adres:

-

lokalny

9. Autorzy i data budowy i przebudowy

W okresie wojny w 1945 r. przebudowa  
 przez G. Grynów  
 XVIII. s.

19. Data, rodzaj i stopień zniszczeń i odbudowy

Data	OPIS	znisz- czenia o/o	odbu- dowa o/o
VIII. 1939 r.	mieszkalny		
XI. 1939 r.	"		
XII. 1945 r.	"		
1959	zburzony	20	
VI. 1965	Stan techn. budynku dobry. Remon- tu wymagają wnętrza.		

25. Rejestr zabytku nr

rok \_\_\_\_\_ miejsce przechowywania

26. Nazwa księgi hipotecznej

Sroda

27. Numer hipoteczny

K. 4. 31. K. 1125

10. Udostępnienie

dostępny

28. Akta

29. Fotografie

30. Inwentaryzacja pomiarowa

OŚRODEK  
 DOKUMENTACJI  
 ZABYTEKÓW

Z

W

V

U

T

S

R

P

O

M

L

K

I

H

G

F

E

D

C

B

A

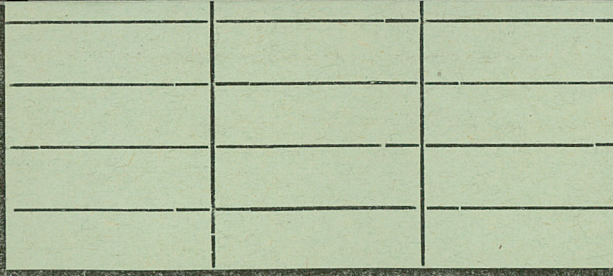
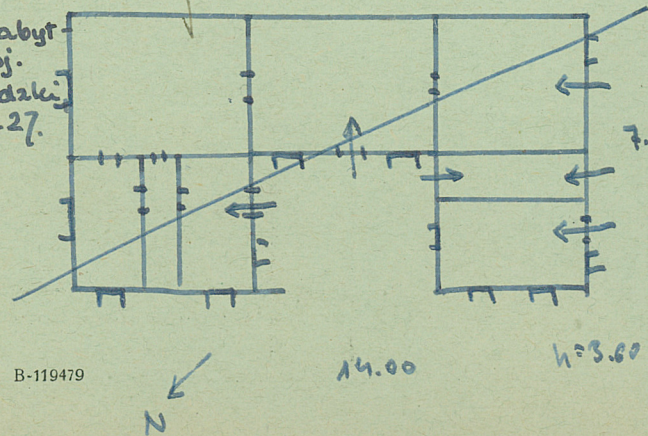
Nr

## 31. Szkic sytuacyjny, plan

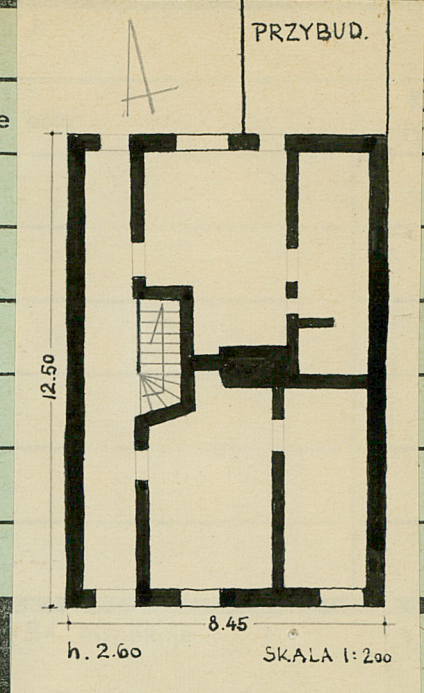


W gm. piwni: rynek, ustawienny  
szkicem. Parterowy, z dwiema  
przodkami wewnątrz. Przybudowa ty-  
losana. Rozbudowany w kierunku  
p.n. nowymi, późniejszymi przybudowa-  
mi. Niepodpiwniczony. Dach 2-n spa-  
dowy, łagły pochy. Ścian nie ma ani  
w arch. ani w budowlanym.

Bibliografia: katalog zabyt-  
ków sztuki w Polsce, woj.  
poznańskie, Powiat średzki  
W-wa 1964, T. V, 2.24, s.27.



## 35. Uwagi różne



Rys. J. Pic

36. Wypełnił dnia 9. XII. 1953.

Aliza Karwowska

37. Sprawdził dnia 5. 1965.

Jan Pi