

1. Obiekt

DOM

2. Czas powstania

koniec
XVIII w.

3. Miejscowość

ŚRODA WIELKOPOLSKA

4. Adres Stary Rynek 13

KW T.31,k.1125,dz.1830
nr hipoteczny

5. Przynależność administracyjna

województwo poznańskie

gmina Środa Wlkp.

6. Poprzednie nazwy miejscowości

Schroda

7. Przynależność administracyjna przed 1. VI. 1975 r.

województwo poznańskie

powiat średzki

8. Właściciel i jego adres

Skarb Państwa

9. Użytkownik i jego adres

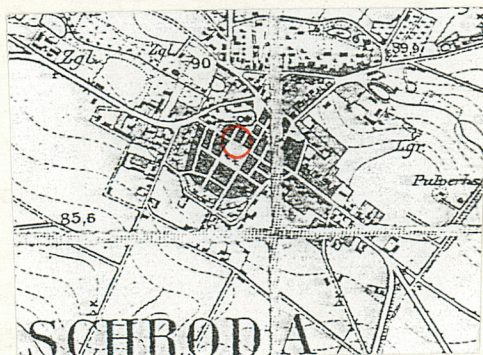
MPGK w Środzie Wlkp. Ul. Mała
Klasztorna nr 6

10. Rejestr zabytków

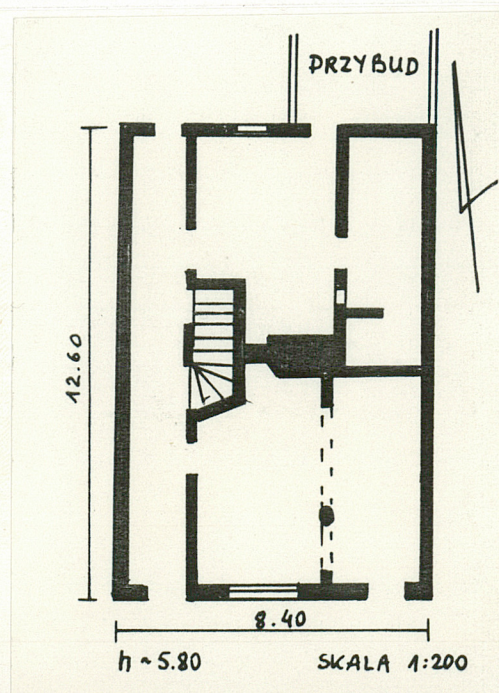
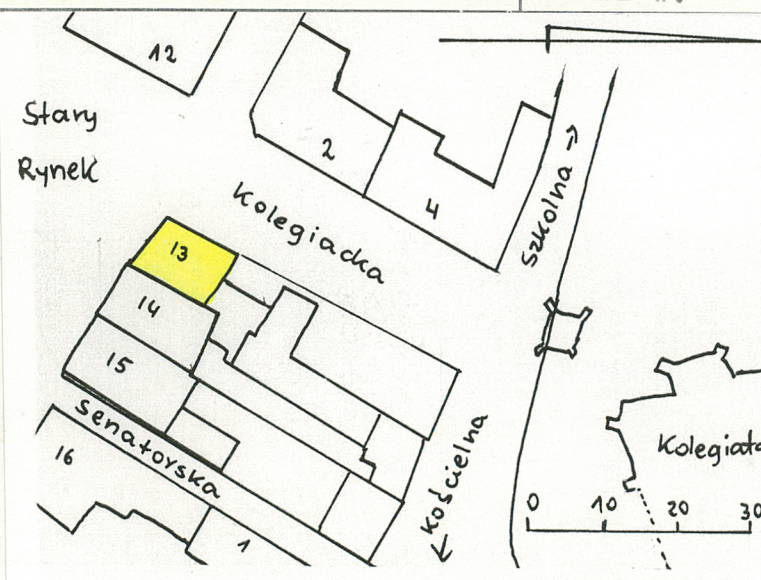
Nr 814/A data 26.01.1970 r



fasada - widok od pd



autor zdjęć M. Żuk-Piotrowska
data wykonania XI, 1994 r
miejsce przechowywania negatywów



12. Autorzy, historia obiektu, określenia stylu

Budynek zbudowano pod koniec XVIII w, należał ponoć do Grzymułtowskich.

W 1831 r. od Staynitztza zakupił go Eduard Ferdinand Werner, a w 1841 r. Marcus Zuker.

Od 1866 r. właścicielami była kupiecka rodzina Seifert - najpierw August a od 1891 Emilia. Do rodziny Seifert należał do II woj. światowej.

13. Opis (sytuacja, materiał i konstrukcja, rzut, bryła, elewacje, dach, wnętrze, wyposażenie, instalacje)

Sytuacja.

Budynek znajduje się w centrum miasta przy Starym Rynku nr 13. Ustawiony jest szczytem do pn. pierzei Rynku i bokiem do wychodzącej z pn - zach narożnika ul. Kolegiackiej - w kier. Kolegiaty. Pn - wąska część działki dochodzi do ul. Kościelnej - przy Kolegiacie. Od wsch. sąsiaduje z domem nr 14.

Materiał i konstrukcja.

Budynek wzniesiono na solidnym fundamencie (starszym?) z głazów polnych o szer. ok. 1 m, podpiwniczony. Ściany stawiane są z ryglówki - drewna + cegła pełna o szer. ok. 40 cm, tynkowane. Piwnica sklepiona ceglanym fragm. kolebki. Stropy nad parterem są drewniane, tzw. nagie - z widocznymi od dołu belkami, bez podsufitki, z powalą z desek. Konstrukcja dachowa drewniana, krokwiowo-stolcowa, dachy kryte są papą. Schody na górę są drewniane, do piwnicy murowane. Podłogi są drewniane, kryte wykładzinami w pomieszczeniach, w sieni jest posadzka cementowa. Okna są drewniane, skrzynkowe, 2 połowe, współcz. Drzwi są drewniane, płycinowe i z płyt laminowanych.

Rzut.

Rzut budynku jest prostokątny z wąską pprzechodnią sienią w cz. zach. i schodami na górę i do piwnicy w poł. jej długości. Układ pomieszczeń jest 2 traktowy z szerszym pomieszczeniem środkowym i wąską sienią od zach. i pomieszczeniem od wsch. w obu traktach.

Bryła.

Bryła budynku jest niskim prostopadłościanem nakrytym wysokim dachem łamanym, 2 połaciowym z wystawką od zach., w niższej połaci dachu łamanego.

Elewacje.

Elewacje budynku są tynkowane, ze świeżo narzuconym cementem z farbą, od str. ulic. Fasada - elew. pd - od Rynku jest parterowa, 3 osiowa, z 2 osiowym szczytem, rozdzielonym okapem trójkątnego naczółka nad oknami. W parterze są 2 wejścia - od zach. do sieni, od wsch. - do sklepu, pomiędzy okno wystawowe. Elewacja zach. - od ul. Kolegiackiej jest parterowa z zaznaczonym cokołem i gzymsem pod okapem dachu, 2 osiową wystawką w niższej połaci dachu.

14. Kubatura ok. 540 m ³	15. Powierzchnia użytkowa 162 m ² parter i poddasze	16. Przeznaczenie pierwotne zajazd szlachecki (?) mieszkalno - handlowe	17. Użytkowanie obecne mieszkalno - handlowe
18. Prace budowlane i konserwatorskie, ich przebieg i dokumentacja Remont budynku przeprowadzony przez MPGK tam dokumenty (?)		19. Stan zachowania (fundamenty, ściany zewnętrzne, ściany wewnętrzne, sklepienia, stropy konstrukcje dachowe, pokrycie dachu, wyposażenie i instalacje) Stan zachowania budynku jest dobry, choć w części mieszkalnej widać duże zużycie materiałów.	
20. Najpilniejsze postulaty konserwatorskie			

21. Akta archiwalne (rodzaj akt, numer i miejsce przechowywania)

22. Bibliografia Studium historyczno - urbanistyczne PKZ
P-ń, z 1960 r pod red. E. Linette - kat. i fot.
KZSz. w P-ce, T.V, z. 24 - pow.średzki s. 27.
Dzieje Środy Wlkp. T.3, s. 162.

23. Źródła ikonograficzne i fotografie (rodzaj, miejsce przechowywania, sygnatury)

Pocztówki z ok. 1905 r posiada Pracownia Ikonograficzna
Bibl. Gł. UAM w P-niu.

24. Uwagi różne

25. Wypełnił

M. Żuk-Piotrowska

.....
imię i nazwisko

data XI.1994 r

26. Sprawdził

.....
imię i nazwisko

data

27. Załączniki

wkładka nr 1

1. Miejscowość ŚRODA WLKP.	2. Obiekt (nazwa jak w karcie) DOM, Rynek 13	3. Zawartość wkładki (nazwa obiektu lub materiału uzupełniającego) c.d. opisu z rubryki nr 13, fotografie
-------------------------------	---	--

Wnętrza.

Budynek jest parterowy z piwnicą, poddaszem mieszkalnym i jednoprzestrzennym strychem.

Pomieszczenia parteru rozplanowano w 2 traktach, z przelotową sienią w części zach, z klatką schodową w poł. jej długości. Również wąskie są pomieszczenia od str. wsch, szerokie zaś są pomieszczenia środkowe w każdym trakcie

Wypośażenie.

W zasadzie z dawnego, wypośażenia pozostały tylko podłogi na górze i schody.

Instalacje.

W budynku jest instalacja elektryczna, gazowa, wodna - sieć i kan. - szambo w podwórzu, piece akumulacyjne.

Wkładkę założył: M. Żuk-Piotrowska, XI, 1994 r.
(imię, nazwisko, data)

Miejsce przechowywania negatywów:

jed. W.A. Olsztyn z. 135/S
OZGrafi. Z.P. Ostróda z. 676 n. 40 000

Wzór ODZ 1978 r.



widok pn pierzeji Starego Rynku



widok elewacji zach i pd



wnętrze sieni

