

1. Obiekt

2045/1

D W Ó R

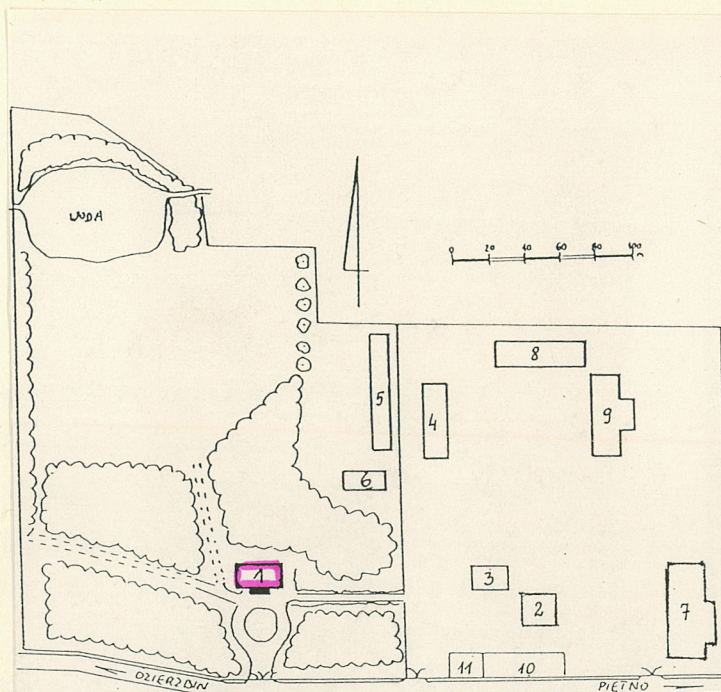
2. Czas powstania

2 poł.XIX w.

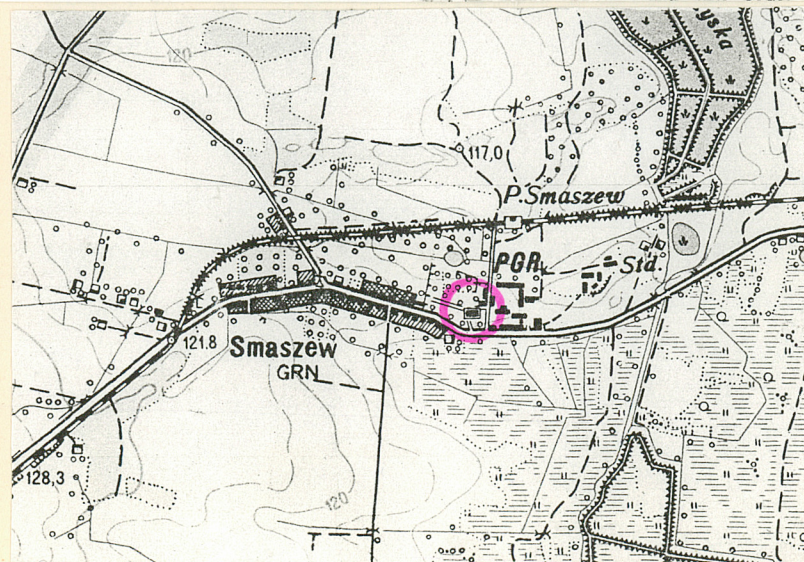
3. Miejscowość

SMASZEW

11. Zdjęcia, rzut, przekrój, sytuacja, orientacja



1. Dwór
2. Spichlerz
3. Młyn ob.magazyn
4. Obora
5. Cielętnik ob.chlewnia
6. Wozownia ob.magazyn
7. Gorzelnia
8. Obora
9. Obora
10. Wiata
11. Budynek biurowy



4. Adres Smaszew

62-741 Grzymiszew

nr hipoteczny

5. Przynależność administracyjna

województwo konińskie

gmina Tuliszków

6. Poprzednie nazwy miejscowości

7. Przynależność administracyjna
przed 1 VI 1975

województwo poznańskie

powiat Turek

8. Właściciel i jego adres

Agencja Własności Rolnej
Skarbu Państwa Oddział
w Poznaniu, ul. Fredry 12

9. Użytkownik i jego adres

Jerzy Smolarz
Cisew 12
62-700 Turek

10. Rejestr zabytków

Nr 98/326 data 21.10.1968

SYTUACJA

Dwór położony jest w rozległym parku krajobrazowym, na północ od szosy Piętno - Dzierzbina. Od wschodu do parku przylega duże podwórze gospodarcze. Główny wjazd do dworu od strony południowej, od wschodu brama wjazdowa na podwórze.

MATERIAŁ, KONSTRUKCJA, TECHNIKA

Cokół ceglany, tynkowany, boniowany. Ściany murowane z cegły, otynkowane. Stropy drewniane, tynkowane na trzcinie. Więźba dachowa drewniana konstrukcji płatwiowo-kleszczowej. Pokrycie dachu - blacha falista. Podłogi drewniane deskowe. Schody zewnętrzne betonowe, kamienne /piaskowiec/, wewnętrzne drewniane, jednobiegowe na poddasze. Okna ościeżnicowe polskie, dwuskrzydłowe z dwukwaterowym nadświetleniem, krosnowe jednoskrzydłowe ośmiokwaterowe, Drzwi jednoskrzydłowe i dwuskrzydłowe, ramowo-płycinowe, listwowe.

RZUT

Dwór zbudowany na planie prostokąta z centralnym ryzalitem od strony południowej. Od wschodu i zachodu dwie przybudówki. Reprezentacyjne schody z tarasem od frontu. Korpus dwutraktowy.

Komunikacja: Główne wejście od strony południowej, wejścia boczne od północy i od zachodu.

BRYŁA

Zwarta, jednokondygnacyjna z dominującym piętrowym ryzalitem. Częściowo użytkowe poddasze. Budynek nakryty dachem naczółkowym, na przybudówkach dachy jednospadowe. Budynek podpiwniczony.

Dwór wybudował Jan Kałucki ówczesny właściciel majątku, ok. 2 poł. XIX w. Wokół budynku założył niezbyt rozległy park krajobrazowy. W 1923 r. majątek Smaszew nabywa Mieczysław Lisowski. Nowy właściciel rozbudowuje zaplecze gospodarcze i powiększa park w kierunku północnym. W czasie I wojny majątek przechodzi w ręce zarządców niemieckich. W 1946 r. zostaje rozparcelowany. Po dwuletnim, indywidualnym gospodarowaniu przez parcelantów został ponownie scalony. Powstało Państwowe Gospodarstwo Rolne, początkowo jako samodzielne, a od 1955 jako Zakład Rolny PGR Brudzyń, W obiekcie mieściły się biura Gospodarstwa, przedszkole i klub - kawiarnia. W 1993 r. przejęty przez Agencję Własności Rolnej Skarbu Państwa w Poznaniu. Styl klasycystyczny.

14. Kubatura	15. Powierzchnia użytkowa	16. Przeznaczenie pierwotne	17. Użytkowanie obecne
2.25 m ³	446 m ²	dwór	szkoła
18. Prace budowlane i konserwatorskie, ich przebieg i dokumentacja		19. Stan zachowania (fundamenty, ściany zewnętrzne, ściany wewnętrzne, sklepienia, stropy, konstrukcje dachowe, pokrycie dachu, wyposażenie i instalacje)	
		<ul style="list-style-type: none"> - zawilgocenia ścian od fundamentów - odpadające tynki zewnętrzne i wewnętrzne - zniszczona stolarka okienna i drzwiowa - nieczynna instalacja wodociągowa 	
		20. Najpilniejsze postulaty konserwatorskie	
		remont kapitalny obiektu	

21. Akta archiwalne (rodzaj akt, numer i miejsce przechowywania)

24. Uwagi różne

25. Opracował

tekst Mieczysław Sobierajski, X.1996

imię, nazwisko, data, podpis

plany, rysunki Mieczysław Sobierajski, X.1996

imię, nazwisko, data, podpis

zdjęcia fotogr. Mieczysław Sobierajski, X.1996

imię, nazwisko, data, podpis

miejsce przechowywania negatywów PSOZ Konin

KARTA PO WYPEŁNIENIU PODLEGA OCHRONIE NA PODSTAWIE PRZEPISÓW PRAWA AUTORSKIEGO

22. Biblioteka

26. Adnotacje o inspekcjach, informacje o zmianach (daty, imiona i nazwiska wypełniających)

23. Źródła ikonograficzne i fotografia (rodzaj, miejsce przechowywania, sygnatury)

27. Załączniki

1. Miejscowość	2. Obiekt (nazwa jak w karcie)	3. Zawartość wkładki (nazwa obiektu lub materiału uzupełniającego)
SMASZEW	Dwór	opis c.d. , rzut przyziemia, fotografie

ELEWACJE

Południowa: frontowa - siedmioosiowa, w osi wejście główne do budynku z dwoma wąskimi prostokątnymi okienkami po bokach, w części wschodniej i zachodniej po trzy równomiernie rozmieszczone okna. Główna oś elewacji zaakcentowana piętrowym ryzalitem zwieńczonym trójkątnym frontonem. Ryzalit ujęty w dwie półkolumny. W części zachodniej dwuosiowa przybudówka podzielona boniowanymi pilastrami. Gzyms wieńczący z ząbkowaniem. Północna - siedmioosiowa, w części wschodniej drzwi wejściowe do budynku, symetrycznie rozmieszczone otwory okienne. Elewacja podzielona boniowanymi lizenami. Wschodnia - część północna przesłonięta dwuosiową przybudówką, w której z lewej strony, w części przyziemia drzwi do piwnicy, dalej zamknięte półkoliście trzy otwory piwniczne. W poziomie poddasza w osi prostokątny otwór okienny, po bokach dwa małe prostokątne otwory. Gzyms kordonowy z ząbkowaniem. Zachodnia: przesłonięta dobudówką; w części północnej otwór okienny i drzwiowy. Elewacja podzielona boniowanymi lizenami. W poziomie poddasza analogiczna do wschodniej. W połaci dachu po obu stronach ryzalitu dwie jednoosiowe facjatki. Instalacje: elektryczna.



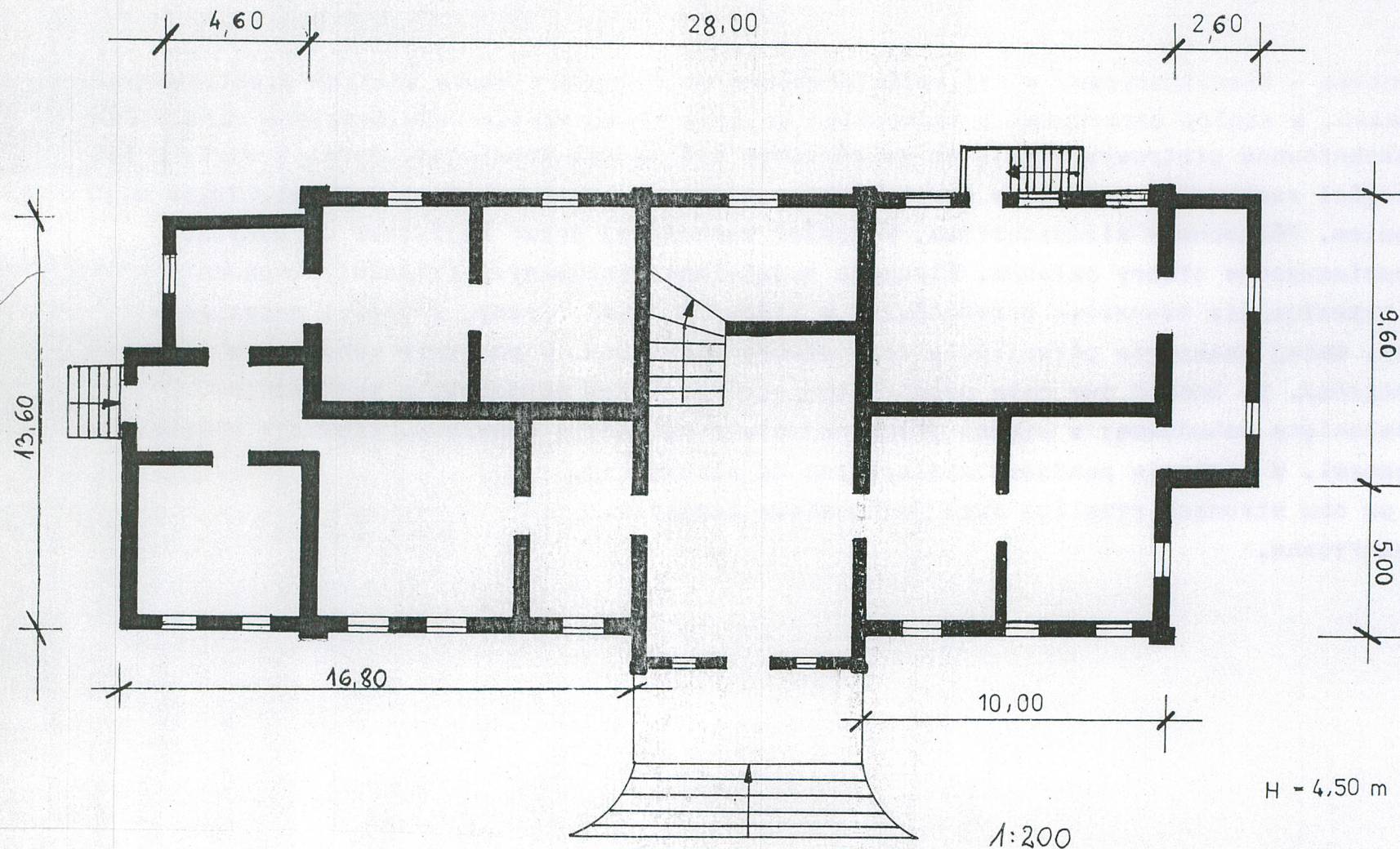
Wkładkę założył: M. Sobierajski, X. 1996.....
(imię, nazwisko, data)

Miejsce przechowywania negatywów: PSOZ Konin

1. Miejscowość

2. Obiekt (nazwa jak w karcie)

3. Zawartość wkładki (nazwa obiektu lub materiału uzupełniającego)



Wkładkę założył:
(imię, nazwisko, data)

Miejsce przechowywania negatywów:

1. Miejscowość

2. Obiekt (nazwa jak w karcie)

3. Zawartość wkładki (nazwa obiektu lub materiału uzupełniającego)

SMASZEW

DWÓR

fotografie



2.



4.



3.



5.

1. Miejscowość

2. Obiekt (nazwa jak w karcie)

3. Zawartość wkładki (nazwa obiektu lub materiału uzupełniającego)



6.



7.



8.

Wkładkę założył:M. Sobierajski, X. 1996.....
(imię, nazwisko, data)

Miejsce przechowywania negatywów:PSOZ Konin.....

1. Miejscowość	2. Obiekt (nazwa jak w karcie)	3. Zawartość wkładki (nazwa obiektu lub materiału uzupełniającego)
SMASZEW	DWÓR	fotografie



9.



10.

SPIS FOTOGRAFII

1. Elewacja północna - część wschodnia
2. Elewacja północna - część zachodnia
3. Elewacja południowa - część zachodnia
4. Elewacja zachodnia
5. Naroże południowo-wschodnie

6. Elewacja wschodnia
7. Elewacja południowa - część wschodnia
8. Ryzalit w elewacji południowej
9. Drzwi w elewacji południowej
10. Okno w elewacji południowej

Wkładkę założył: M. Sobierajski, X. 1996

(imię, nazwisko, data)

Miejsce przechowywania negatywów: PSOZ Konin

1. Miejscowość

2. Obiekt (nazwa jak w karcie)

3. Zawartość wkładki (nazwa obiektu lub materiału uzupełniającego)

Wkładkę założył:

(imię, nazwisko, data)

Miejsce przechowywania negatywów: