

Nr 21/10

A

B

C

D

E

F

G

H

I

J

K

L

M

N

O

P

R

S

T

U

V

W

X

Y

Z

1. Obiekt zabytkowy

(Rynek staromiejski I)

DOM - PI. ROZSTRZELANYCH NR 17

2. Miejscowość

MIASTO
ŚMIGIEL II

3. Wiek

XIX

4. Styl

Klasycyzm

5. Kubatura m³

1.225-1300

6. Powierzchnia w m² 350 350

a) zabytkowa: 230 b) użytkowa: 230

20. Przynależność administracyjna

a) województwo Pomorze

b) powiat Kościan

c) gmina

7. Materiał budowlany

przed zniszczeniem

po odbudowie

a) ściany

cegła

b) sklepienia

c) stropy

drewno

d) wiązania dachu

e) krycie dachu

dachówka

11. Ilość budynków

1

12. Ilość kondygnacji

2

13. Użytkowanie wnętrza według ilości:

a) izb mieszkalnych

ok. 20

b) innych pomieszczeń

.

c) piwnic

2

14. Grunty należące do zabytku:

ha

a) ogrody stylowe

b) sady i grunty uprawne

c) lasy

d) wody

e) inne

8. Wyposażenie architektoniczne

brak

15. Przeznaczenie pierwotne budynku

mieszkalne

16. Użytkowanie w latach ubiegłych

17. Użytkowanie obecne

18. Nadaje się do użycia na

cele ---

9. Autorzy i data budowy i przebudowy

poc. XIX w.

19. Data, rodzaj i stopień zniszczeń i odbudowy

Data

O P I S

znisz-
czenia
0/0odbu-
dowa
0/0

VIII. 1939 r.

niszczony

XI. 1939 r.

XII. 1945 r.

1959

niszczony

15

10. Udostępnienie

dostępny

21. Stacja

nazwa stacji

odległość od
stacji w km

a) kolejowa

Śmigiel

(b) autobusowa

22. Właściciel i jego adres

M.Z.B.M. - u/w

23. Użytkownik i jego adres

24. Inwestor i jego adres

25. Rejestr zabytku nr
rok miejsce przechowywania

26. Nazwa księgi hipotecznej

27. Numer
hipoteczny

28. Akta

brak

29. Fotografie Woj. Kow. Zabyt. - Pomorze

30. Inwentaryzacja pomiarowa

brak

31. Szkic sytuacyjny, plan schematyczny

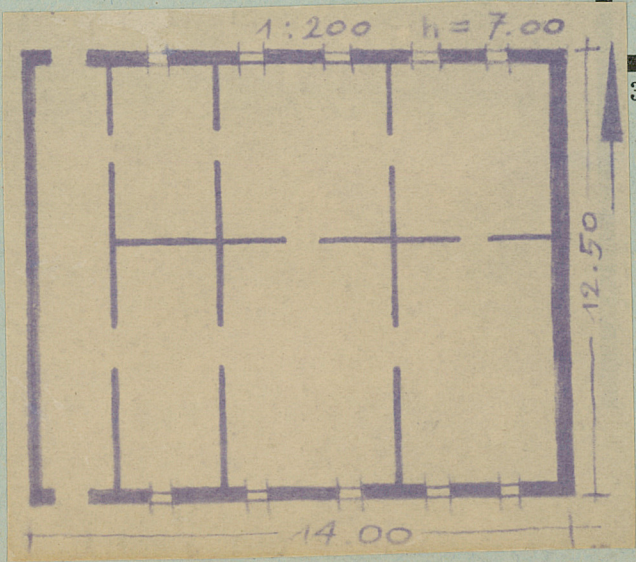


bieg prac konserwatorskich

Opis obiektu:

Murowany z cegły, potynkowany, na posadzi-
rowaniu, podpiwniczony. Zastój na pla-
nie prostokąta, zwrocony klatką do
rynek, na wsch. Szerokościowy, o dwóch
konduktach, ściany rozdzielone pila-
strami. Dach dwuspadowy, łagły dachow-
ły.

Bibliografia:



Wyszczególnienie prac	Koszt tys. zł

34. Koszty w tys. zł	przewidywane	rzeczywiste

34. Inspekcje

35. Uwagi różne

36. Wypełnił dnia 11.05
R. F. Jura

37. Sprawdził dnia 11.1967
Brunon Cynalewski